

**РОССИЙСКАЯ ФЕДЕРАЦИЯ
КРАСНОДАРСКИЙ КРАЙ
ОБЩЕСТВО С ОГРАНИЧЕННОЙ ОТВЕТСТВЕННОСТЬЮ
«ТИХОРЕЦКПРОЕКТ»**

Свидетельство № 001146 от 16 февраля 2012г.

**Благоустройство парковой зоны
в пос. Парковом Тихорецкого района**

ДИЗАЙН-ПРОЕКТ

81 - 18 - ПП

г. Тихорецк
2018 г.



**РОССИЙСКАЯ ФЕДЕРАЦИЯ
КРАСНОДАРСКИЙ КРАЙ
ОБЩЕСТВО С ОГРАНИЧЕННОЙ ОТВЕТСТВЕННОСТЬЮ
«ТИХОРЕЦКПРОЕКТ»**

Свидетельство № 001146 от 16 февраля 2012г.

**Благоустройство парковой зоны
в пос. Парковом Тихорецкого района**

ДИЗАЙН-ПРОЕКТ

81 - 18 - ПП

Директор


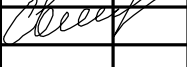
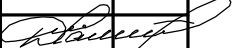
Главный инженер проекта


Д.С. Салий
В.В. Заяц

**г. Тихорецк
2018 г.**

Содержание раздела

Обозначение	Наименование	Примечание
	Титульный лист	
81- 18 - ПП	Содержание раздела	
	Текстовая часть	
81- 18 - ПП.ПЗ	Пояснительная записка	
	1.1 Общая часть	
	1.2 Характеристика земельного участка	
	1.3 Обоснование границ санитарно-защитных зон	
	1.4 Планировочная организация земельного участка	
	1.5 Решения по инженерной подготовке территории	
	1.6 Организация рельефа	
	1.7 Благоустройство территории	
	Графическая часть	
81- 18 - ПП, лист 1	Ситуационный план	
81- 18 - ПП, лист 2	Схема до благоустройства парковой зоны	
81- 18 - ПП, лист 3	Схема благоустройства парковой зоны	
81- 18 - ПП, лист 4	Визуализация: вид 1	
81- 18 - ПП, лист 5	Визуализация: вид 2	
81- 18 - ПП, лист 6	Визуализация: вид 3	
81- 18 - ПП, лист 7	Конструкции покрытий	
81- 18 - ПП, лист 8	Малые архитектурные формы	
81- 18 - ПП, лист 9	Вид до благоустройства парковой зоны	
81- 18 - ПП, лист 10	Вид до благоустройства парковой зоны	
81- 18 - ПП, лист 11	Вид до благоустройства парковой зоны	

81- 18 - ПП.С					
Изм.	Кол.уч.	Лист	№ док.	Подпись	Дата
ГИП		Заяц			2018
Разработ.		Свириденко			
Н.-контр.		Салий			
Содержание раздела					
			Стадия	Лист	Листов
			П	1	3
ООО "Тихорецкпроект"					

1.1 Общая часть

Благоустройство парковой зоны в пос. Парковом разработано на основании следующих документов:

- Заявления заказчика;
- Топографическая съёмка участка, предоставленной заказчиком в масштабе 1:500.

При разработки раздела использовались следующие документы:

1. СП 42.13330.2016 "Градостроительство. Планировка и застройка городских и сельских поселений".
2. "Санитарно-защитные зоны и санитарная классификация предприятий, сооружений и иных объектов" СанПиН 2.2.1/2.1.1.1200-03. Новая редакция.

1.2 Характеристика земельного участка

Территория благоустраиваемой территории расположена в центральной части пос. Парковый Тихорецкого района на территории земель общего пользования.

По карте климатического районирования территории Краснодарского края относится к III климатическому району и III Б климатическому подрайону со следующими расчётными характеристиками:

- расчетное значение веса снегового покрова - 1,20 КПа;
- расчетное значение ветрового давления - 0,38КПа;
- расчетная зимняя температура -17°С;
- сейсмичность площадки строительства -6 баллов;

1.3. Обоснование границ санитарно-защитных зон

В соответствии с СанПиН 2.2.1/2.1.1.1200-3 для проектируемого объекта "Благоустройство парковой зоны в пос. Парковом Тихорецкого района", размер санитарно-защитной зоны не устанавливается.

1.4. Планировочная организация земельного участка

Площадка благоустраиваемой части находится на территории сложившейся застройки и решения по планировочной организации земельного участка приняты с учётом существующей застройки, существующих пешеходных путей, размещения действующих инженерных коммуникаций.

1.5. Решения по инженерной подготовке территории

На территории площадки строительства проявления опасных физико-геологических процессов, таких как оползни, сели, карст, не отмечаются и не прогнозируются.

Инженерно-геологические изыскания не выполнялись.

						81- 18 - ПП.С			
Изм.	Кол.уч.	Лист	№ док.	Подпись	Дата				
ГИП		Заяц			2018	Предпроектное предложение	Стадия	Лист	Листов
							П	1	3
Разработ.		Свириденко					ООО "Тихорецкпроект"		
Н.-контр.		Салий							

1.6. Организация рельефа

Рельеф площадки строительства ровный, пологий. Поверхностные воды не загрязнены. Отвод поверхностных вод решён открытой системой с выпуском на рельеф.

На площадке строительства предусмотрена разборка существующих покрытий и срезка растительного слоя грунта толщиной 0,15 м под проектируемыми тротуаром и площадками. Растительный грунт распределяется по зеленой зоне.

1.7. Благоустройство территории

В проекте благоустройства парковой зоны предусматривается:

- разборка существующего покрытия из тротуарной плитки;
- корчевка деревьев;
- устройство проезда, площадки для временной парковки автомобилей из асфальтобетонного покрытия;
- устройство покрытия дорожек, площадок для отдыха из тротуарной плитки;
- устройство детской площадки;
- устройство площадки для культурно-просветительских мероприятий;
- устройство бордюра;
- устройство ротонды;
- устройство малых архитектурных форм (лавочки, урны);
- установка качель;

Устройство корыта под покрытие площадок и тротуара выполняется мехспособом на глубину, равную толщине покрытий.

Уплотнение грунта корыта площадки для временной парковки автомобилей необходимо производить при оптимальной влажности до требуемой плотности, которая соответствует коэффициенту уплотнения не менее 0,98.

Подстилающий слой из гравийно-песчаной смеси площадки поз. 2 укладывается на увлажненную, уплотненную и спланированную поверхность. Гравийно-песчаный и щебёночный слои уплотняются за три раза. Перед установкой бортового камня на выровненный и уплотненный подстилающий слой устанавливается опалубка высотой 20 см и шириной на 20 см больше ширины бортового камня. Бортовой камень устанавливается на бетонное основание толщиной 10 см. После установки бортового камня с двух его сторон устраивается бетонная обойма в опалубке на высоту 10 см.

Щебёночное основание под покрытие укладывается после установки бортового камня.

Асфальтобетонное покрытие укладывается только в сухую погоду на сухое основание.

Асфальтобетонное покрытие из горячих смесей уплотняется в два этапа.

В недоступных для катка местах асфальтобетонную смесь следует уплотнять горячими металлическими трамбовками и заглаживать металлическими утюгами.

Основания под покрытие тротуара, площадок для отдыха и похода из цементно-бетонных плит устраивают из песчано-цементной смеси и щебня.

Устройство корыта под покрытие тротуара выполняется мехспособом на глубину 0,20 м.

						81- 18 - ПП.С	Лист
Изм.	Коп.уч.	Лист	№ док.	Подпись	Дата		2

Грунт, используемый для подсыпки, распределяется по планируемой поверхности.

Уплотнение грунта корыта необходимо производить при оптимальной влажности до требуемой плотности, которая соответствует коэффициенту уплотнения не менее 0,98.

Основания под покрытие из бетонных плит устраивают из песчано-цементной смеси и щебня.

Песок для подстилающего слоя должен иметь коэффициент фильтрации в уплотненном состоянии не менее 3 м/сутки.

Песчаный подстилающий слой уплотняют в увлажненном состоянии. Коэффициент уплотнения песчаного подстилающего слоя должен быть не менее 0,98.

Для отделения тротуара от зелёной зоны устанавливают бетонные бортовые камни БР 100.20.8.

Бетонные бортовые камни БР 100.20.8 устанавливают вручную на бетонное основание толщиной 10 см, уложенное на выровненный и уплотненный песчаный подстилающий слой.

Ширина шва между бортовыми камнями не должна превышать 5 мм. Заполнение швов производят цементным раствором состава 1 : 4, после чего расшивают раствором состава 1 : 2.

Плиты с размером сторон до 50 см можно укладывать в покрытия вручную.

Ширина шва между смежными плитами с размером сторон до 50 см должна быть в пределах 5 - 8мм.

Швы заполняют песчано-цементной смесью в соотношении 3 : 1.

Выравнивание уложенных плит осуществляют легким постукиванием деревянными трамбовками. Уступы в швах смежных плит не должны превышать 2 мм.

						81- 18 - ПП.С	Лист
							3
Изм.	Коп.уч.	Лист	№ док.	Подпись	Дата		

Ведомость рабочих чертежей основного комплекта

Лист	Наименование	Примечание
1	Ситуационный план	
2	Схема до благоустройства парковой зоны	
3	Схема благоустройства парковой зоны	
4	Визуализация: вид 1	
5	Визуализация: вид 2	
6	Визуализация: вид 3	
7	Конструкции покрытий	
8	Малые архитектурные формы	
9	Вид до благоустройства парковой зоны	
10	Вид до благоустройства парковой зоны	
11	Вид до благоустройства парковой зоны	

**Ситуационный план
без/М**



Участок, отведенный под благоустройство

						81-18-ПП			
						Благоустройство парковой зоны в пос. Парковом Тихорецкого района			
Изм.	Кол. уч.	Лист	№ Док	Подпись	Дата	Предпроектное предложение	Стадия	Лист	Листов
					2018		П	1	11
ГИП		Заяц		<i>Заяц</i>		Ситуационный план	ООО "Тихорецкпроект"		
Разработ.		Свириденко		<i>Свириденко</i>					
Н.-контр.		Салий		<i>Салий</i>					



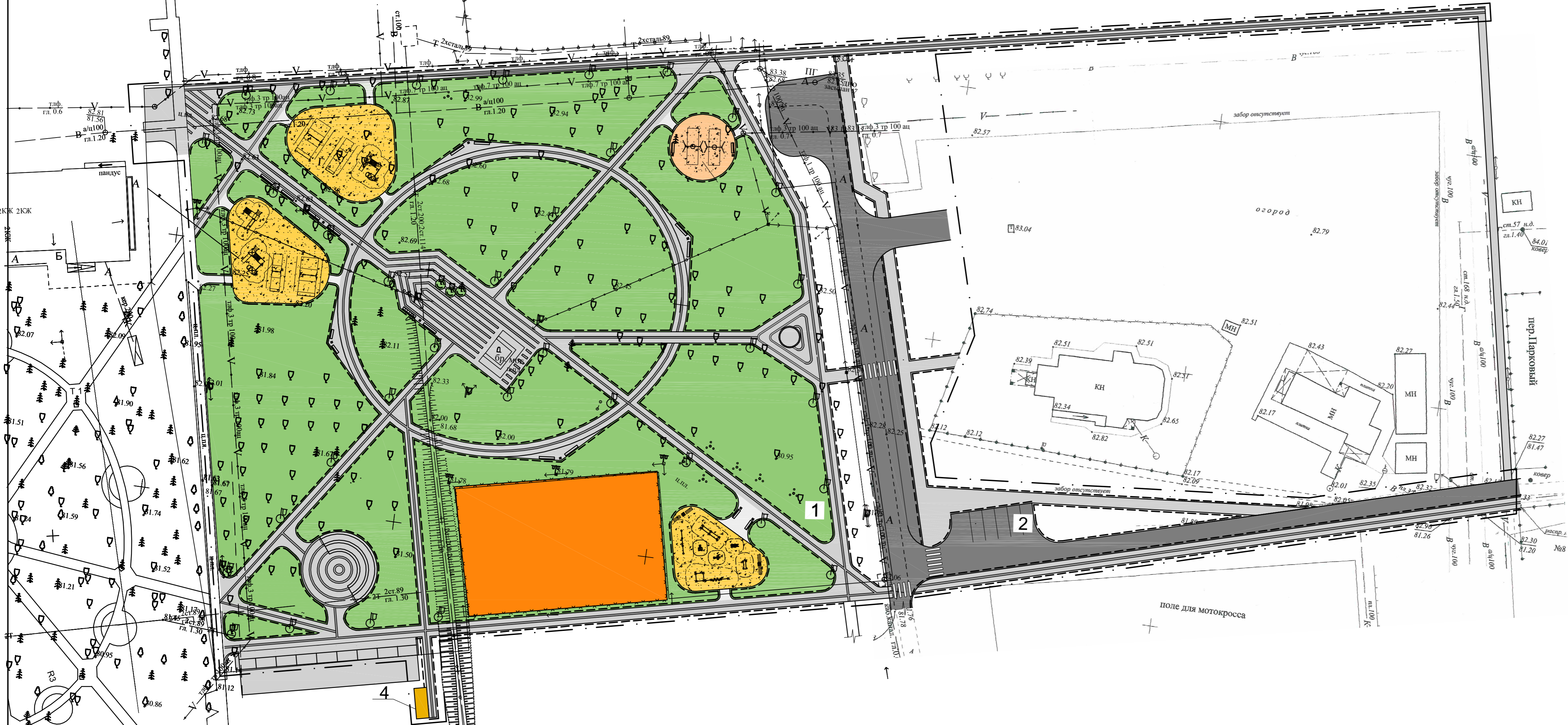
81-18-ПП					
Благоустройство парковой зоны в пос. Парковом Тихорецкого района					
Изм.	Кол.	Лист	№ Док.	Подпись	Дата
		Заяц		<i>Заяц</i>	2018
Разработ.	Свириденко	<i>Свириденко</i>			
Н.-контр.	Салий	<i>Салий</i>			
Предпроектное предложение				Стадия	Лист
Схема до благоустройства парковой зоны				П	2
				Листов	
				ООО "Тихорецкпроект"	

Экспликация зданий и сооружений

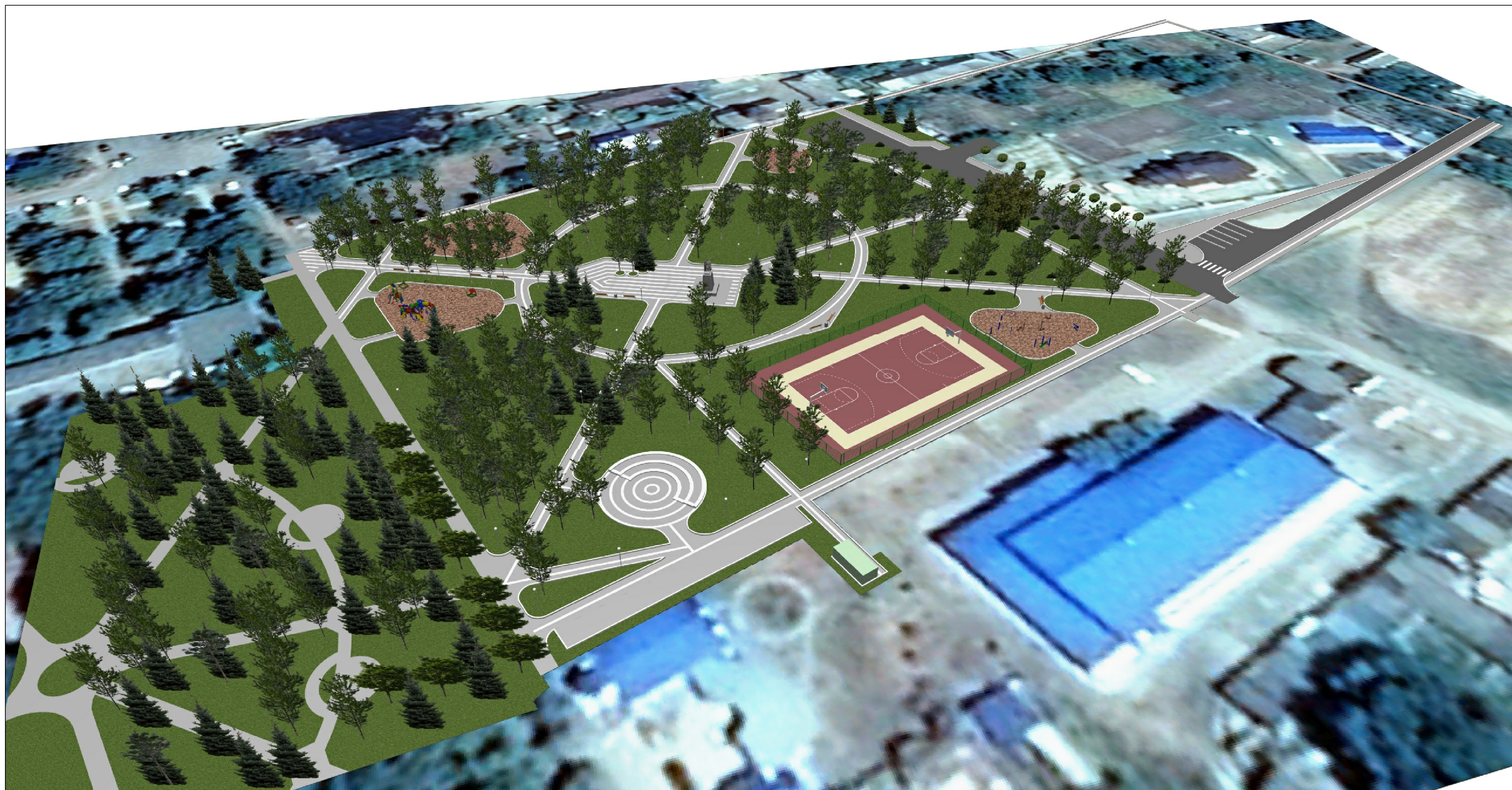
Номер по плану	Наименование	Номер типового проекта
1	Парк	Проектируемый
2	Площадка для временной парковки автомобилей	Проектируемая
3	Площадка для игр детей	Проектируемая
4	Модульный туалет	

Условные обозначения

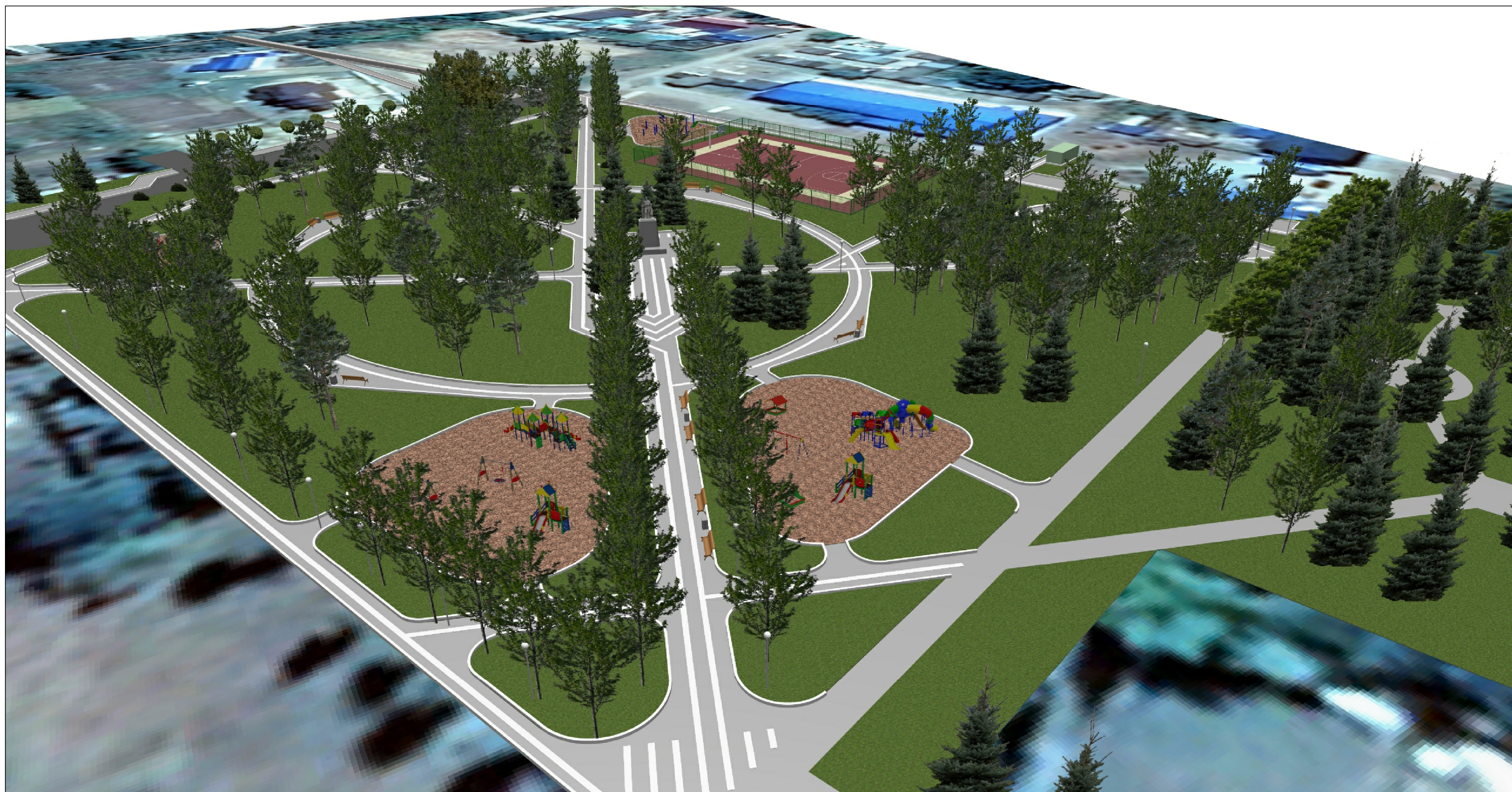
Условное изображение	Наименование
	Модульный туалет
	Проектируемое асфальто-бетонное покрытие
	Проектируемое цементно-бетонное покрытие
	Площадки для размещения нестационарных объектов торговли
	Проектируемая площадка для игр детей
	Озеленение
	Существующая площадка для игр детей и для занятия воркаутом
	Существующая спортивная площадка
	Бортовой камень
	Ротонда
	Лавочка со спинкой
	Урна
	Фонарный столб
	Зелёные насаждения
	Места для зрителей
	Граница благоустройства



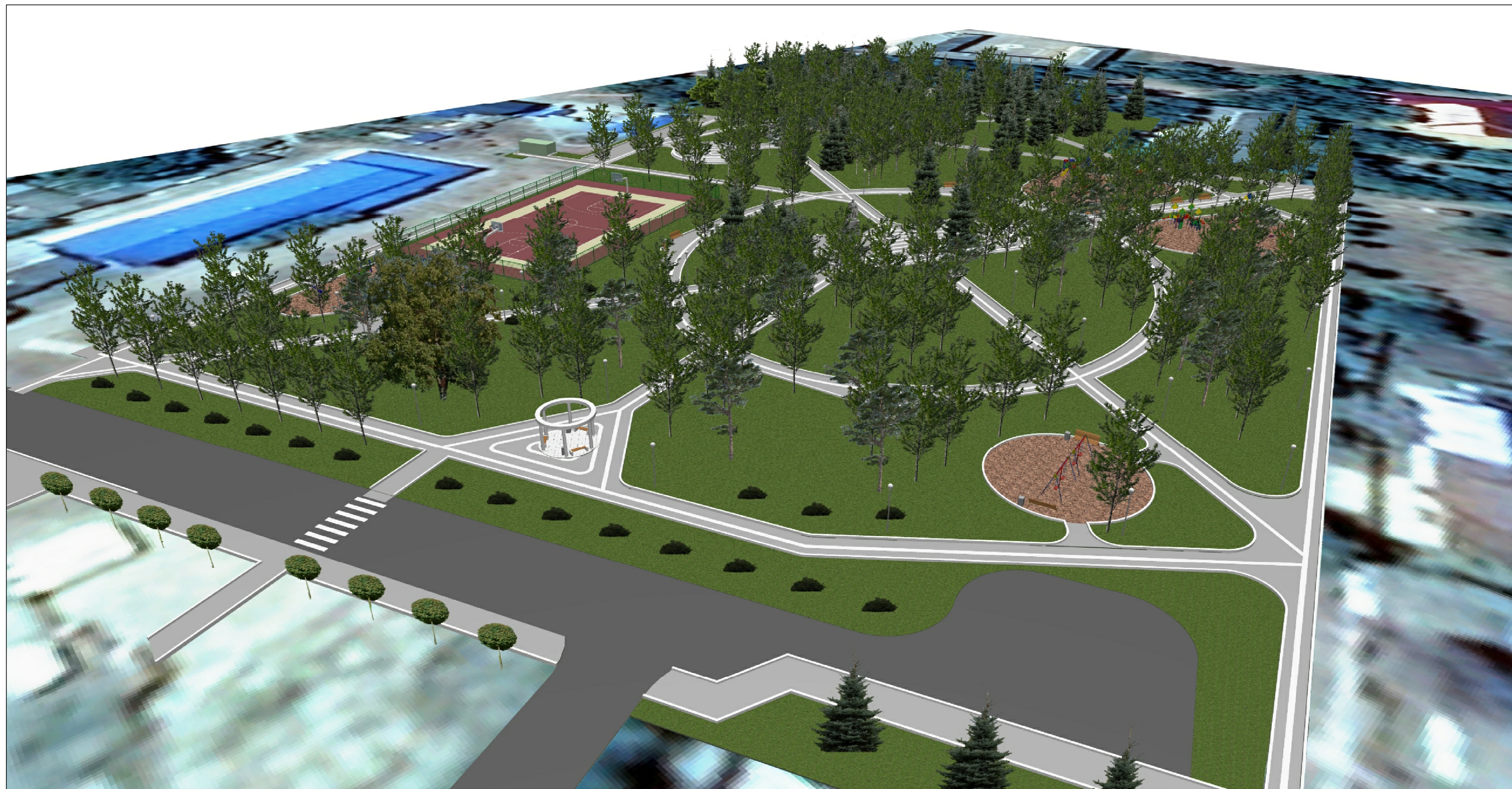
						81-18-ПП			
						Благоустройство парковой зоны в пос. Парковом Тихорецкого района			
Изм.	Коп.	Лист	№ Док	Подпись	Дата	Предпроектное предложение	Стадия	Лист	Листов
					2018		п	3	
Разработ.	Свириденко					Схема благоустройства парковой зоны	ООО "Тихорецкпроект"		
Н.-контр.	Салий								



						81-18-ПП			
						Благоустройство парковой зоны в пос. Парковом Тихорецкого района			
Изм.	Кол. уч.	Лист	№ Док	Подпись	Дата	Предпроектное предложение	Стадия	Лист	Листов
					2018		П	4	
ГИП		Заяц		<i>Заяц</i>		Визуализация: вид 1	ООО "Тихорецкпроект"		
Разработал		Майдибор		<i>Майдибор</i>					
Н.-контр.		Салий		<i>Салий</i>					



						81-18-ПП			
						Благоустройство парковой зоны в пос. Парковом Тихорецкого района			
Изм.	Кол. уч	Лист	№ Док	Подпись	Дата	Предпроектное предложение	Стадия	Лист	Листов
					2018		П	5	
ГИП		Заяц		<i>Заяц</i>		Визуализация: вид 2	ООО "Тихорецкпроект"		
Разработал		Майдибор		<i>Майдибор</i>					
Н.-контр.		Салий		<i>Салий</i>					

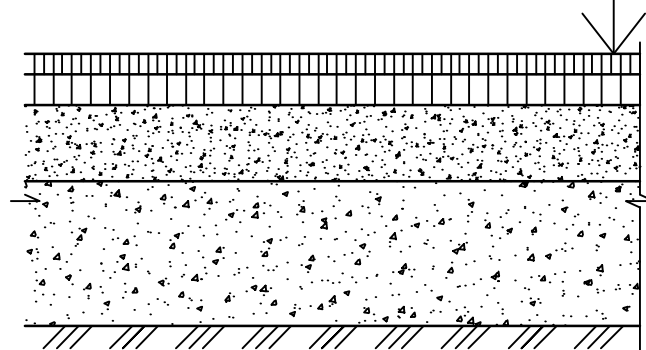


						81-18-ПП			
						Благоустройство парковой зоны в пос. Парковом Тихорецкого района			
Изм.	Кол. уч	Лист	№ Док	Подпись	Дата	Предпроектное предложение	Стадия	Лист	Листов
					2018		П	6	
ГИП						Заяц			
Разработал						Майдибор			
Н.-контр.						Салий	Визуализация: вид 3		ООО "Тихорецкпроект"

Конструкции покрытий

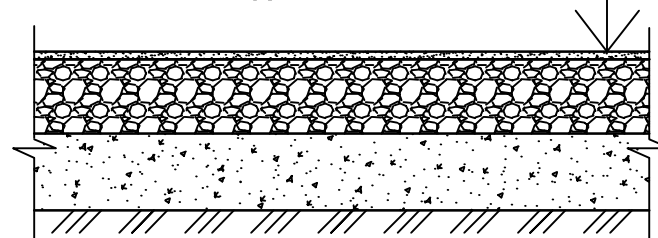
Тип 1 проезд, площадка поз.2

Горячий щебёночный плотный мелкозернистый асфальтобетон марки II и II типа Б,ГОСТ 9128-2009	-0,04 м
Горячий щебёночный пористый крупнозернистый асфальтобетон по ГОСТ 9128-2009	-0,06м
Гравийно-песчаная смесь с добавлением 30% щебня	-0,15 м
Гравийно-песчаная смесь для подстилающих слоёв (взамен песка) ГОСТ 25607-2009	-0,28м
Уплотнённый грунт	



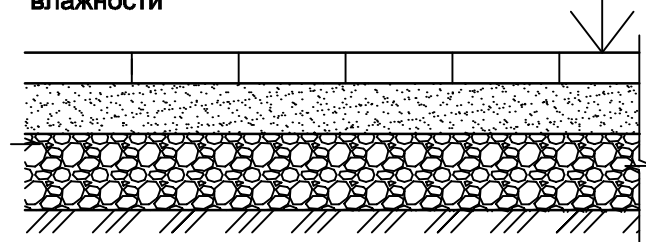
Тип 3 площадка для игр детей

Кварцевый песок, 20кг/м ²	
Искусственная трава, ворс, 20мм	
Отсев фракцией 3-8	- 0,05м
Щебень фракцией 10-20	- 0,10м
Щебень фракцией 20-40	- 0,20м
Уплотнённый грунт	



Тип 2 тротуар, площадки для отдыха

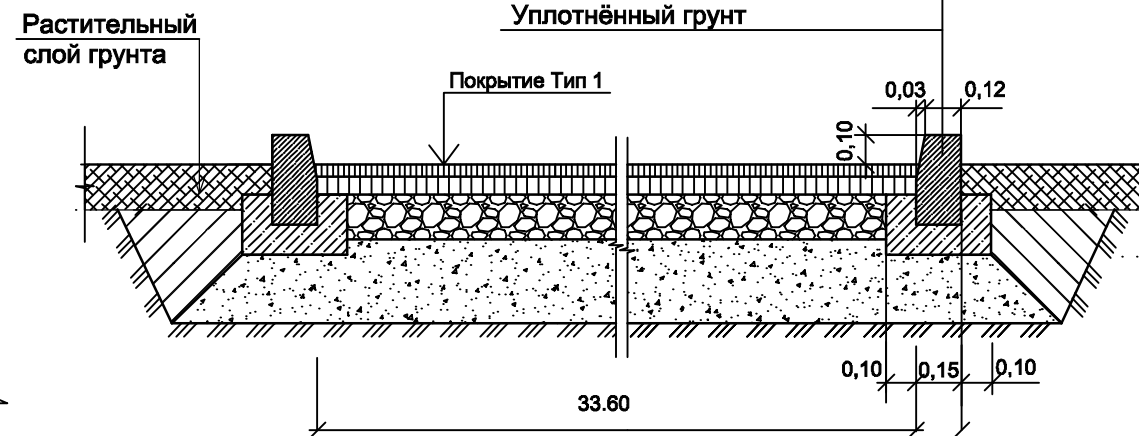
Цементно-бетонная тротуарная плитка по ГОСТ 17608-91	-0,06м
Стабилизированное песчаное основание по ГОСТ 8736-93* с 10% цемента	-0,05м
Щебень, уложенный по способу заклинки по ГОСТ 8267-93	-0,10м
Уплотнённый грунт при оптимальной влажности	



1-1

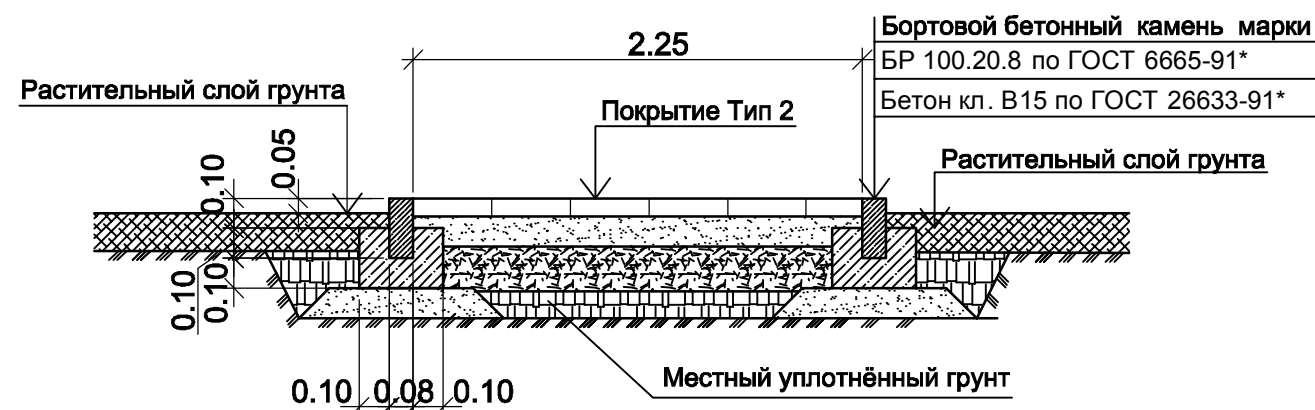
м 1:25

Бортовой бетонный камень марки БР 100.30.15 по ГОСТ 6665-91*
Бетон кл. В15 по ГОСТ 26633-91*
Гравийно-песчаная смесь
Уплотнённый грунт



2-2

м 1:25



						81-18-ПП			
						Благоустройство парковой зоны в пос. Парковом Тихорецкого района			
Изм.	Кол. уч.	Лист	№ Док	Подпись	Дата	Предпроектное предложение	Стадия	Лист	Листов
					2018		П	7	
ГИП		Заяц		<i>Zayac</i>		Конструкции покрытий	ООО "Тихорецкпроект"		
Разработ.		Свириденко		<i>Sviridenko</i>					
Н.-контр.		Салий		<i>Saliy</i>					

Ротонда



Скамейка "Сочи"



Урна "Глория"



Качеля



						81-18-ПП			
						Благоустройство парковой зоны в пос. Парковом Тихорецкого района			
Изм.	Кол. уч.	Лист	№ Док	Подпись	Дата	Предпроектное предложение	Стадия	Лист	Листов
					2018		П	8	
ГИП		Заяц		<i>Заяц</i>		Малые архитектурные формы	ООО "Тихорецкпроект"		
Разработ.		Свириденко		<i>Свириденко</i>					
Н.-контр.		Салий		<i>Салий</i>					



						81-18-ПП			
						Благоустройство парковой зоны в пос. Парковом Тихорецкого района			
Изм.	Кол. уч	Лист	№ Док	Подпись	Дата	Предпроектное предложение	Стадия	Лист	Листов
							П	9	
ГИП		Заяц		<i>Заяц</i>		Вид до благоустройства парковой зоны	ООО "Тихорецкпроект"		
Разработал		Свириденко		<i>Свириденко</i>					
Н.-контр.		Салий		<i>Салий</i>					



						81-18-ПП			
						Благоустройство парковой зоны в пос. Парковом Тихорецкого района			
Изм.	Кол. уч	Лист	№ Док	Подпись	Дата	Предпроектное предложение	Стадия	Лист	Листов
					2018		П	10	
ГИП Заяц <i>Заяц</i>						Вид до благоустройства парковой зоны	ООО "Тихорецкпроект"		
Разработал Свириденко <i>Свириденко</i>									
Н.-контр. Салий <i>Салий</i>									



						81-18-ПП			
						Благоустройство парковой зоны в пос. Парковом Тихорецкого района			
Изм.	Кол. уч	Лист	№ Док	Подпись	Дата	Предпроектное предложение	Стадия	Лист	Листов
					2018		П	11	
ГИП Заяц <i>Заяц</i>						Вид до благоустройства парковой зоны	ООО "Тихорецкпроект"		
Разработал Свириденко <i>Свириденко</i>									
Н.-контр. Салий <i>Салий</i>									