



МОДЕЛЬ РАЗВИТИЯ ПАВОДКОВОЙ ОБСТАНОВКИ НА ТЕРРИТОРИИ КРАСНОДАРСКОГО КРАЯ



ПРОГНОЗ МЕТЕООБСТАНОВКИ НА ТЕРРИТОРИИ КРАСНОДАРСКОГО КРАЯ

Комплекс превентивных мероприятий

1. Осуществлять контроль за данными, поступающих с гидропостов, на реках и водоемах прогнозируемой территории, усилить контроль за водными объектами и гидротехническими сооружениями (дамбы обвалования, мосты);
2. Выставить круглосуточные посты наблюдения на водных объектах.
3. Поддерживать в постоянной готовности системы оповещения населения, при необходимости провести оповещение населения о возможном возникновении ЧС и происшествий;
4. Проверить готовность специальной техники, аварийно-спасательных и аварийно-восстановительных бригад муниципального звена территориальной подсистемы РСЧС в случае реагирования на возможные чрезвычайные ситуации (происшествия).

По Краснодарскому краю: облачно с прояснениями. Кратковременный дождь, гроза, в отдельных районах КМЯ: сильный дождь, ливень в сочетании с грозой, градом, шквалистым усилением ветра 20-23 м/с. Ветер западной четверти 5-10 м/с, местами порывы 15-18 м/с. Температура воздуха ночью 18...23°, днем 27...32°.

На Черноморском побережье: ночью 19...24°, днем 24...29°, на участке от Джубги до Магри 28...33°.

По г. Краснодару: облачно с прояснениями. Кратковременный дождь, гроза, вечером и днем сильный дождь. Ветер западной четверти 5-10 м/с, порывы 12...14 м/с. Температура воздуха ночью 19...21°, днем 27...29°.

На контроле 5 экстренных предупреждений:

1. ЭП ЦУКС РО № 2986-ОДС-19-3-9 от 09.08.2021 г.: днём и до конца суток 10 августа, а также в течение суток 11-12 августа, ночью и утром 13 августа местами в Краснодарском крае ожидаются сильные дожди, ливни в сочетании с грозой, градом и шквалистым усилением ветра 20-23 м/с. На реках, малых реках и водотоках бассейна р. Кубань юго-восточной территории края, на юго-западных притоках бассейна р. Кубань, реках Черноморского побережья ожидаются подъемы уровней воды местами с превышением неблагоприятных отметок.

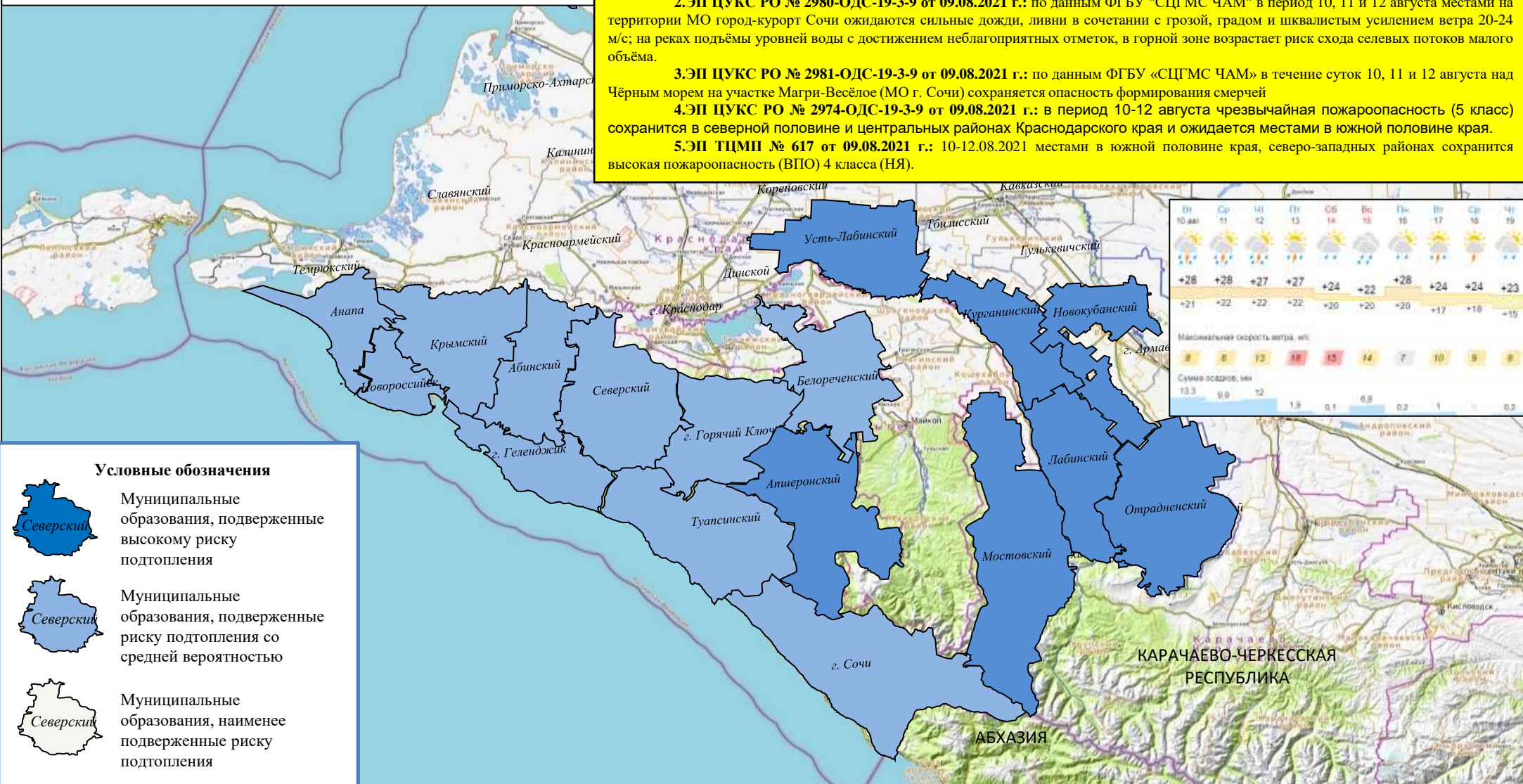
10-13 августа на Черноморском побережье на участке от Анапы до Магри имеется опасность формирования смерчей над морем.

2. ЭП ЦУКС РО № 2980-ОДС-19-3-9 от 09.08.2021 г.: по данным ФГБУ "СЦГМС ЧАМ" в период 10, 11 и 12 августа местами на территории МО город-курорт Сочи ожидаются сильные дожди, ливни в сочетании с грозой, градом и шквалистым усилением ветра 20-24 м/с; на реках подъёмы уровней воды с достижением неблагоприятных отметок, в горной зоне возрастает риск схода селевых потоков малого объёма.

3. ЭП ЦУКС РО № 2981-ОДС-19-3-9 от 09.08.2021 г.: по данным ФГБУ «СЦГМС ЧАМ» в течение суток 10, 11 и 12 августа над Чёрным морем на участке Магри-Весёлое (МО г. Сочи) сохраняется опасность формирования смерчей

4. ЭП ЦУКС РО № 2974-ОДС-19-3-9 от 09.08.2021 г.: в период 10-12 августа чрезвычайная пожароопасность (5 класс) сохранится в северной половине и центральных районах Краснодарского края и ожидается местами в южной половине края.

5. ЭП ТЦМП № 617 от 09.08.2021 г.: 10-12.08.2021 местами в южной половине края, северо-западных районах сохранится высокая пожароопасность (ВПО) 4 класса (НЯ).



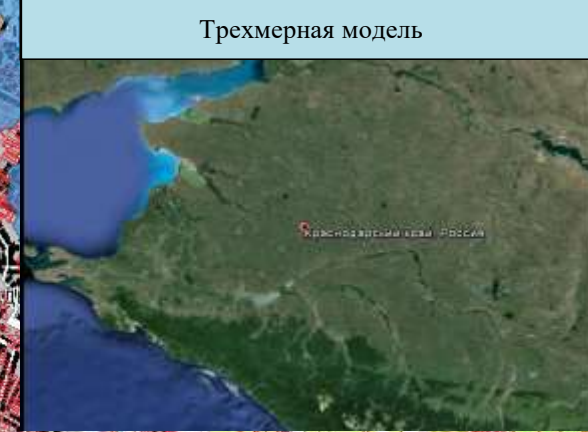
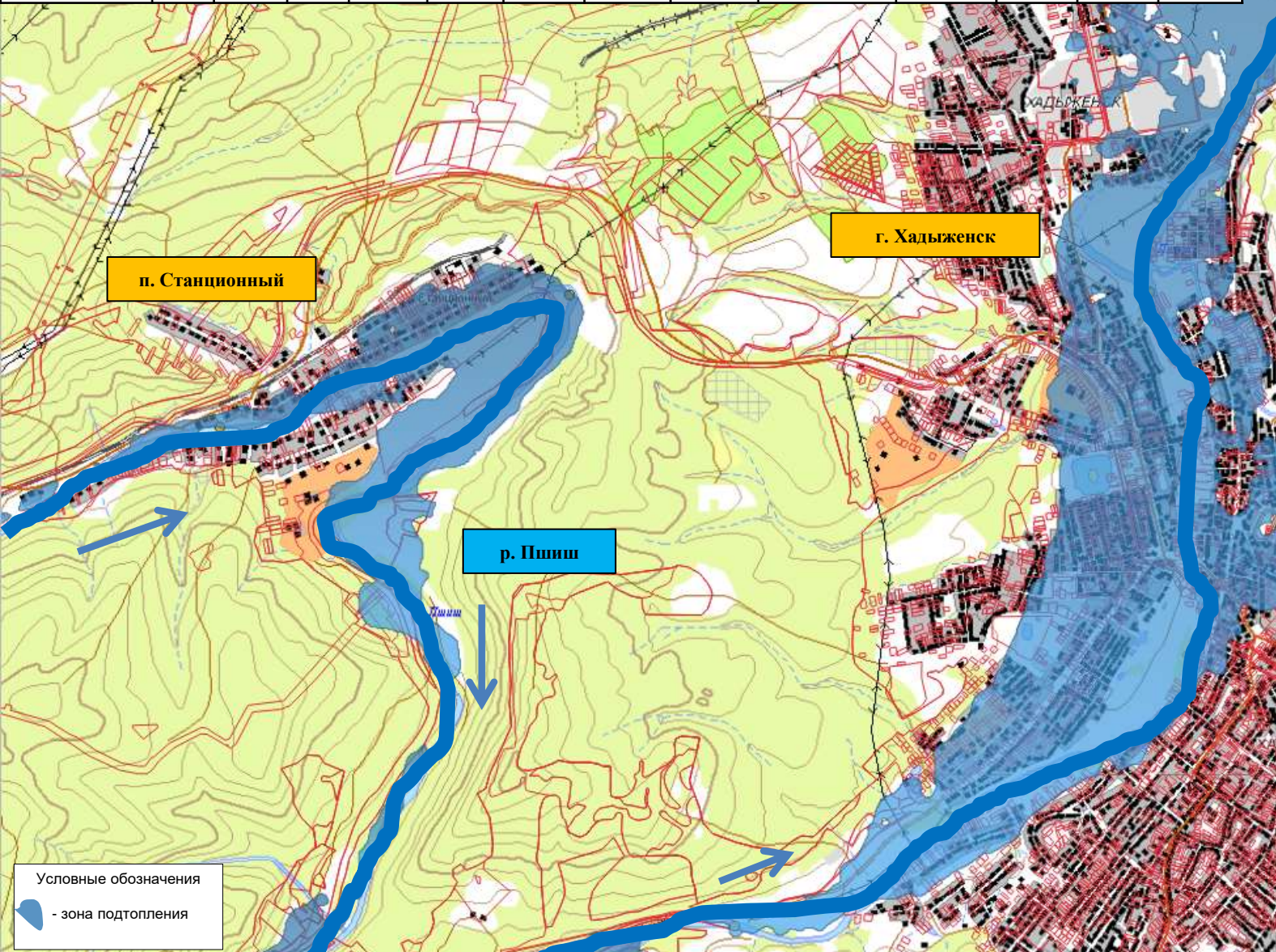
Условные обозначения

-  Муниципальные образования, подверженные высокому риску подтопления
-  Муниципальные образования, подверженные риску подтопления со средней вероятностью
-  Муниципальные образования, наименее подверженные риску подтопления

МОДЕЛЬ РАЗВИТИЯ ОБСТАНОВКИ

Угроза подтопления в МО Апшеронский район Краснодарского края

Характеристика населенных пунктов в зоне возможного подтопления							Уровень подтопления, см	Домов/приусадебных участков в зоне подтопления	Домов/приусадебных участков в зоне возможного подтопления (людей/детей)	Протяженность затопленных дорог Федерального и Регионального значения, м	Количество мостов в зоне затопления	Количество объектов в зоне затопления	Количество СЗО в зоне подтопления
Название населенных пунктов	Дома	Население, чел	Детей, чел	Количество мостов	Количество в ПОО	Количество СЗО							
Муниципальное образование Апшеронский район													
г. Хадыженск	7445	21592	7189	2	1	11	175	-	93/93 (204/81)	0	0	0	0
п. Станционный	395	1034	346	0	0	0	175	-	81/81 (238/79)	0	0	0	0



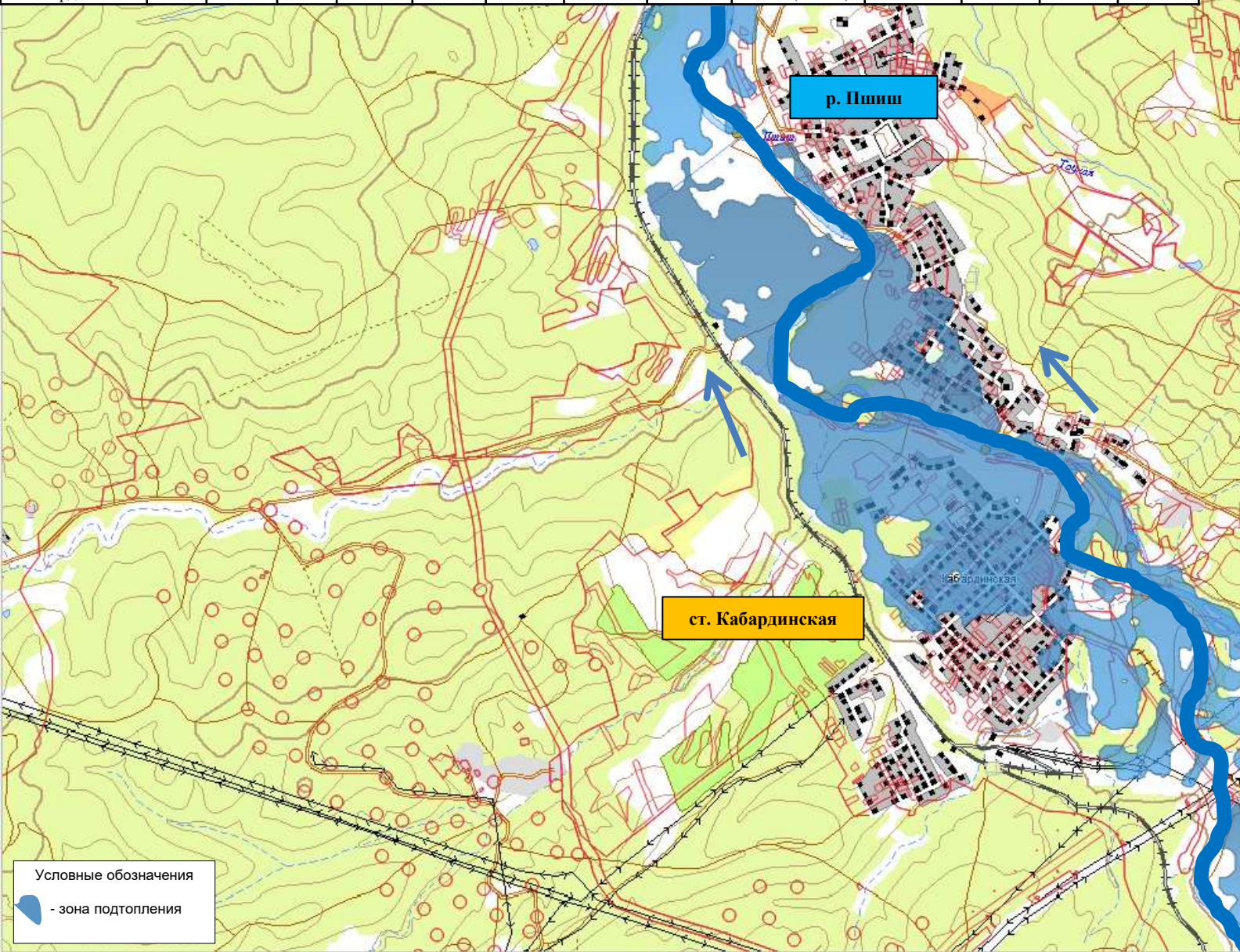
Условные обозначения
 - зона подтопления

исп. ЦУКС ГУ МЧС по Краснодарскому краю
 АРМ № 7
 использовались: QGIS, ортофотоплан

МОДЕЛЬ РАЗВИТИЯ ОБСТАНОВКИ

Угроза подтопления в МО Апшеронский район Краснодарского края

Характеристика населенных пунктов в зоне возможного подтопления							Уровень подтопления, см	Домов/приусадебных участков в зоне подтопления	Домов/приусадебных участков в зоне возможного подтопления (людей/детей)	Протяженность затопленных дорог Федерального и Регионального значения, м	Количество мостов в зоне затопления	Количество объектов в зоне затопления	Количество СЗО в зоне подтопления
Название населенных пунктов	Дома	Население, чел	Детей, чел	Количество мостов	Количество во ПОО	Количество СЗО							
Муниципальное образование Апшеронский район													
ст. Кабардинская	860	2452	815	0	0	4	175	-	87/87 (152/56)	0	0	0	0



Условные обозначения
 - зона подтопления

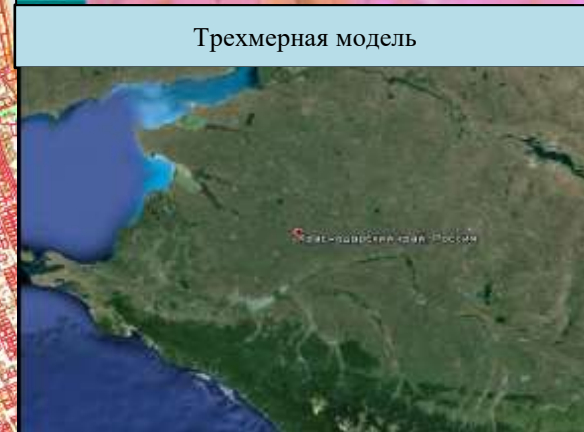
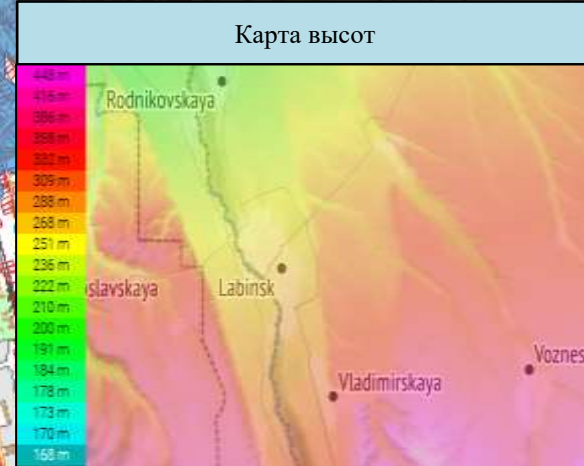
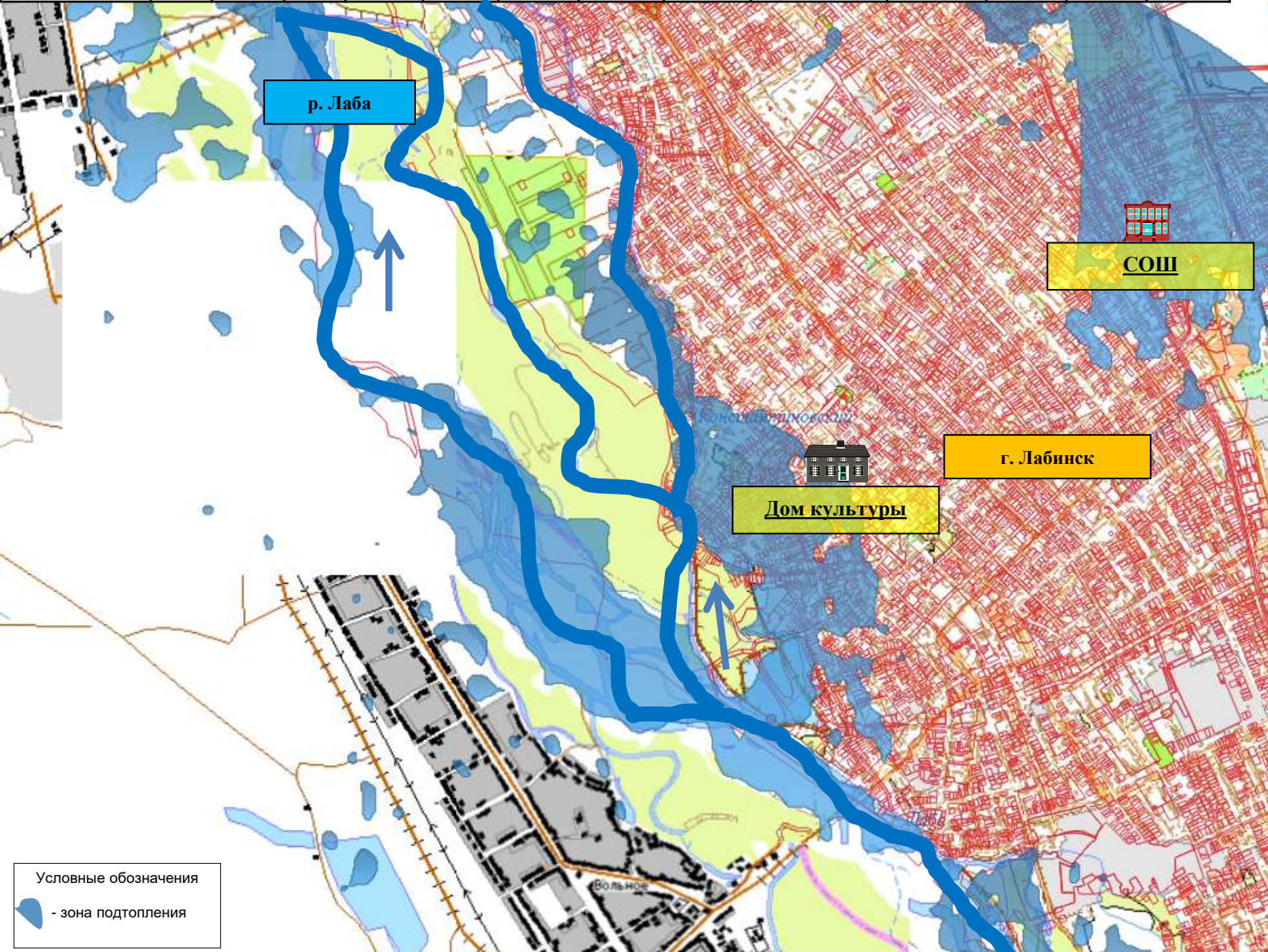
исп. ЦУКС ГУ МЧС по Краснодарскому краю
 АРМ № 7
 использовались: QGIS, ортофотоплан

МОДЕЛЬ РАЗВИТИЯ ОБСТАНОВКИ

Угроза подтопления в МО Лабинский район Краснодарского края

Характеристика населенных пунктов в зоне возможного подтопления							Уровень подтопления, см	Домов/приусадебных участков в зоне подтопления	Домов/приусадебных участков в зоне возможного подтопления (людей/детей)	Протяженность затопленных дорог Федерального и Регионального значения, м	Количество мостов в зоне затопления	Количество объектов в зоне затопления	Количество СЗО в зоне подтопления
Название населенных пунктов	Дома	Население, чел	Детей, чел	Количество мостов	Количество во ПОО	Количество СЗО							
Муниципальное образование Лабинский район													
г. Лабинск	24166	62250	20746	4	1	44	160	-	2500/2500 (6750/2219)	0	0	0	2

Прогнозируемая метеобстановка										
Вт 10 авг	Ср 11	Чт 12	Пт 13	Сб 14	Вс 15	Пн 16	Вт 17	Ср 18	Чт 19	Пт 20
+29	+29	+28	+29	+26	+26	+26	+27	+24	+23	+23
+20	+21	+20	+20	+19	+16	+19	+17	+17	+16	+16
Максимальная скорость ветра, м/с										
7	9	8	9	9	12	10	8	10	10	10
Сумма осадков, мм										
9.7	11.3	14.1	11.4	4.2	0	1	0.2	3.4	0.2	0.2



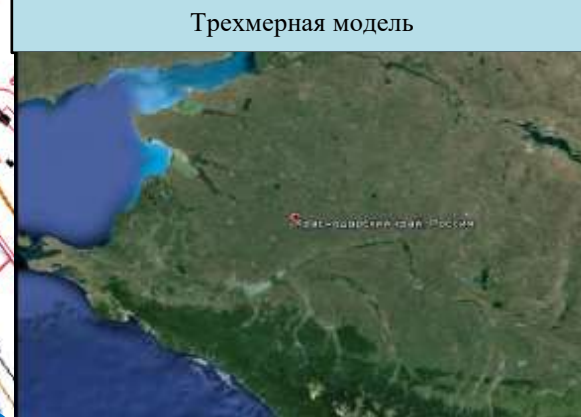
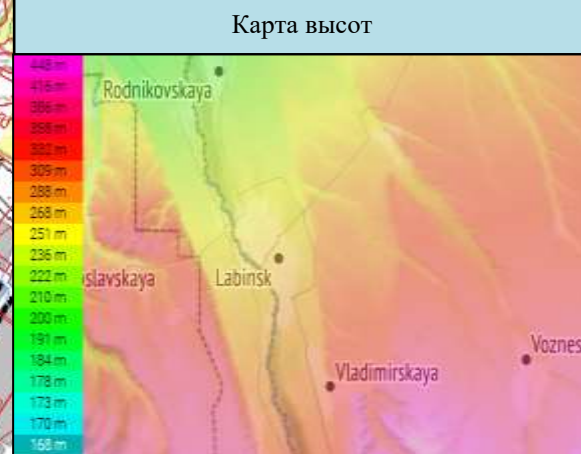
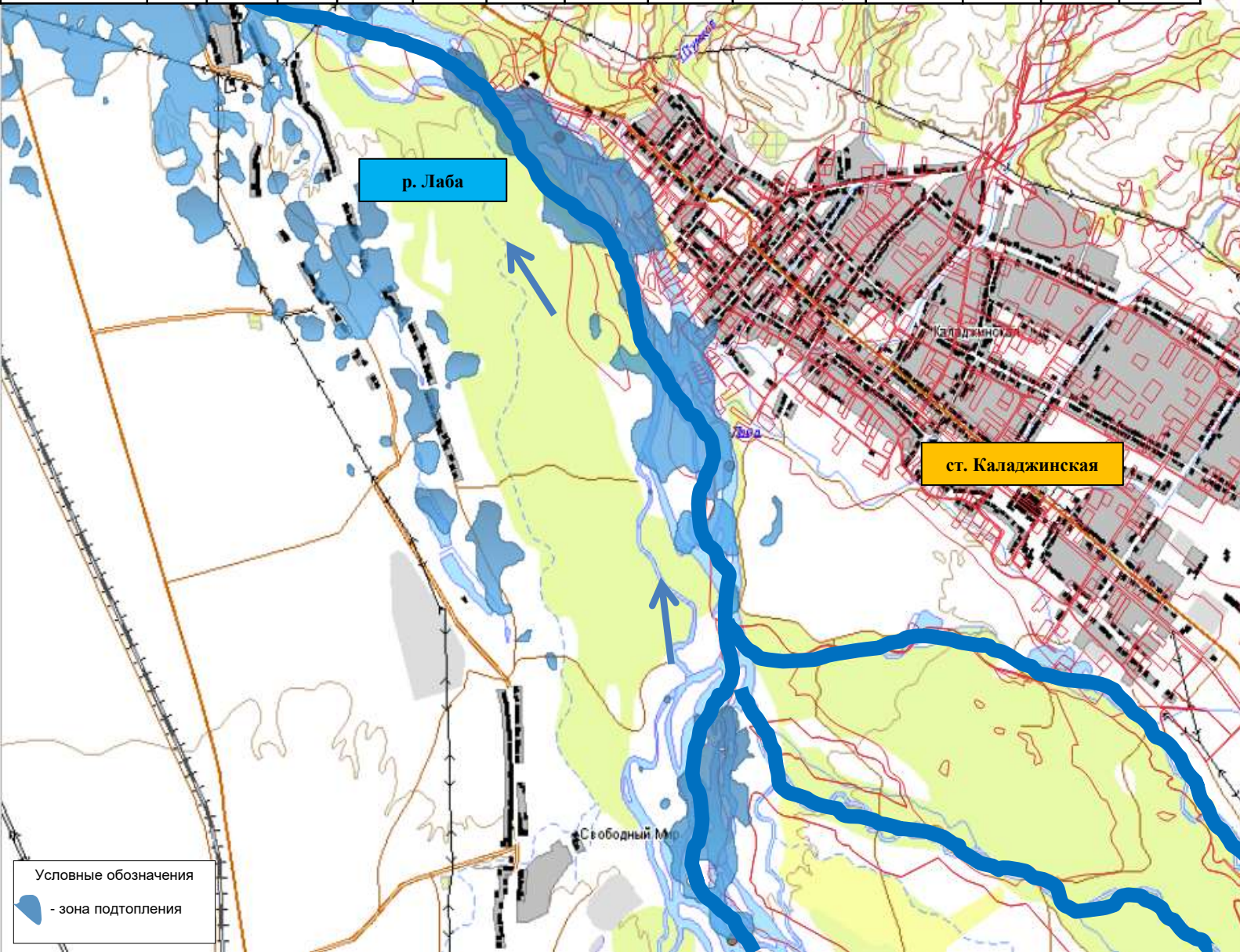
исп. ЦУКС ГУ МЧС по Краснодарскому краю
АРМ № 7
использовались: QGIS, ортофотоплан

МОДЕЛЬ РАЗВИТИЯ ОБСТАНОВКИ

Угроза подтопления в МО Лабинский район Краснодарского края

Характеристика населенных пунктов в зоне возможного подтопления							Уровень подтопления, см	Домов/приусадебных участков в зоне подтопления	Домов/приусадебных участков в зоне возможного подтопления (людей/детей)	Протяженность затопленных дорог Федерального и Регионального значения, м	Количество мостов в зоне затопления	Количество объектов в зоне затопления	Количество СЗО в зоне подтопления
Название населенных пунктов	Дома	Население, чел	Детей, чел	Количество мостов	Количество в ПОО	Количество СЗО							
Муниципальное образование Лабинский район													
ст. Каладжинская	940	2208	815	3	0	4	160	-	11/11 (34/12)	0	0	0	0

Прогнозируемая метеобстановка										
Вт 10 авг	Ср 11	Чт 12	Пт 13	Сб 14	Вс 15	Пн 16	Вт 17	Ср 18	Чт 19	Пт 20
+29	+29	+28	+29	+26	+26	+26	+27	+24	+23	+23
+20	+21	+20	+20	+19	+16	+19	+17	+17	+16	+16
Максимальная скорость ветра, м/с										
7	9	8	9	9	12	10	8	10	10	10
Сумма осадков, мм										
9.7	11.3	14.1	11.4	4.2	0	1	0.2	3.4	0.2	0.2



Условные обозначения
 - зона подтопления

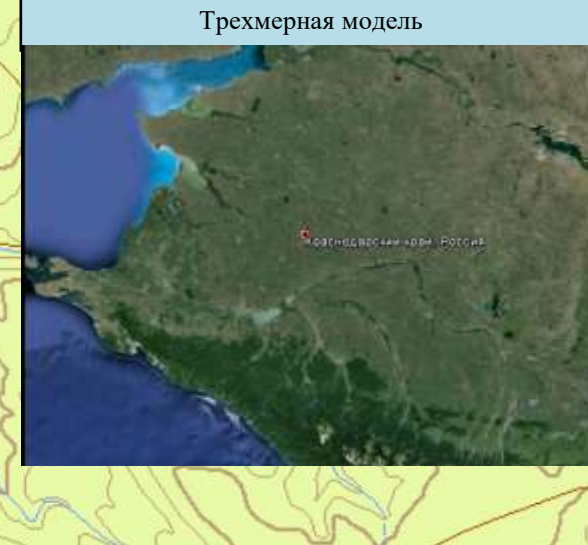
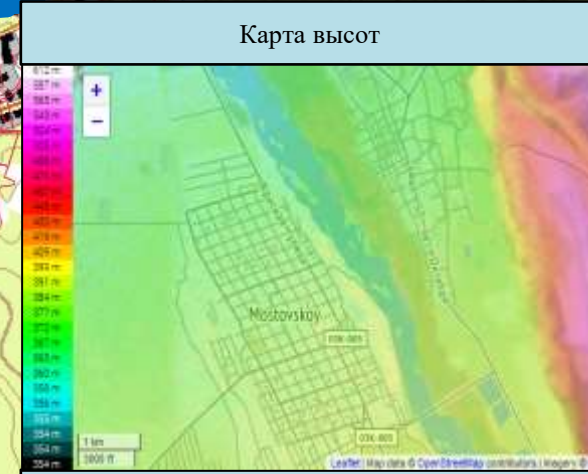
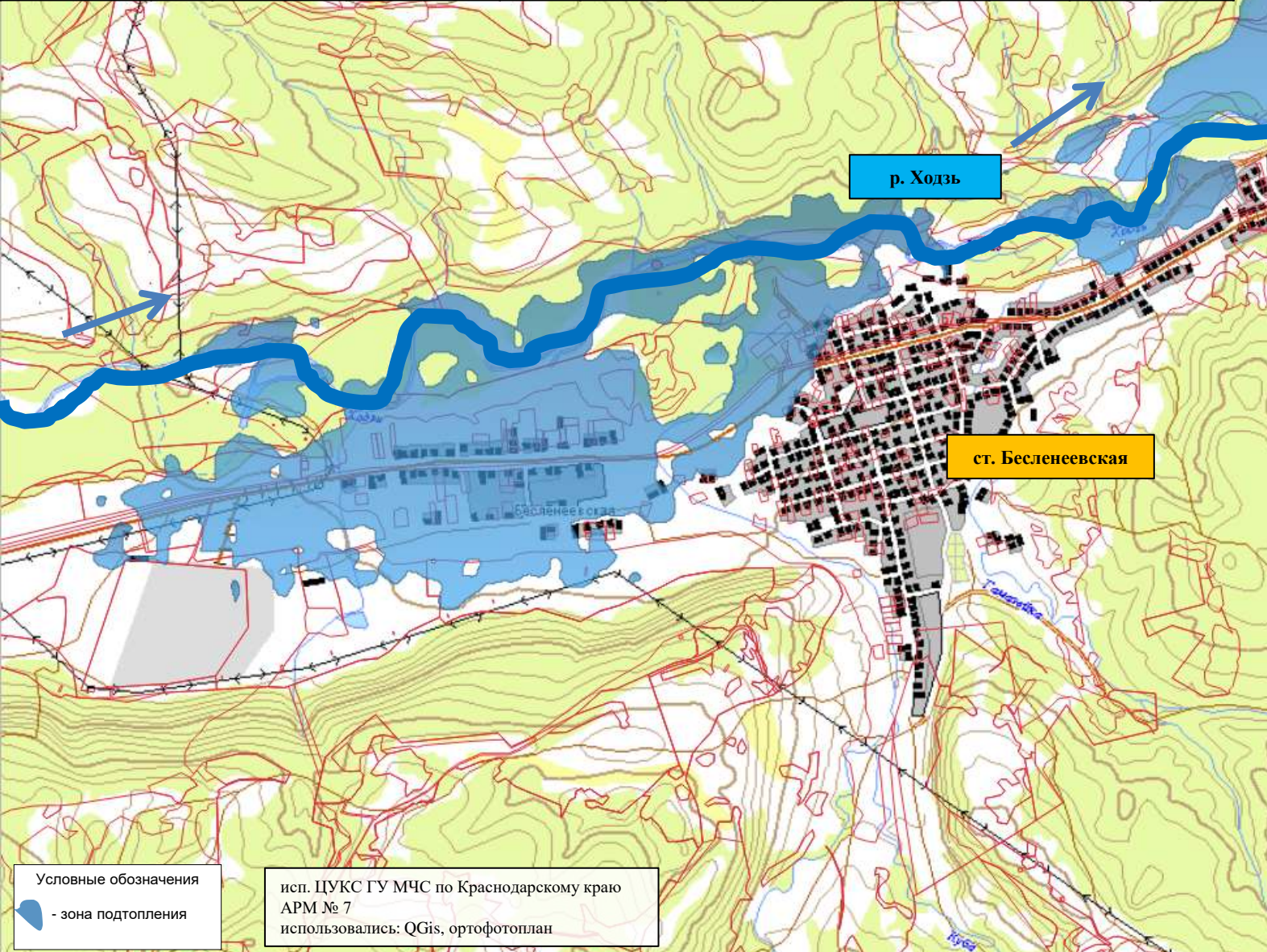
исп. ЦУКС ГУ МЧС по Краснодарскому краю
 АРМ № 7
 использовались: QGIS, ортофотоплан

МОДЕЛЬ РАЗВИТИЯ ОБСТАНОВКИ

Угроза подтопления в МО Мостовской район Краснодарского края

Характеристика населенных пунктов в зоне возможного подтопления							Уровень подтопления, см	Домов/приусадебных участков в зоне подтопления	Домов/приусадебных участков в зоне возможного подтопления (людей/детей)	Протяженность затопленных дорог Федерального и Регионального значения, м	Количество мостов в зоне затопления	Количество объектов в зоне затопления	Количество СЗО в зоне подтопления
Название населенных пунктов	Дома	Население, чел	Детей, чел	Количество мостов	Количество в ПОО	Количество СЗО							
Муниципальное образование Мостовской район													
ст. Бесленевская	662	1410	465	2	0	6	150	-	662/662 (1410/461)	0	0	0	0

Прогнозируемая метеобстановка										
Вт 10 авг	Ср 11	Чт 12	Пт 13	Сб 14	Вс 15	Пн 16	Вт 17	Ср 18	Чт 19	Пт 20
+29	+29	+28	+29	+26	+26	+26	+27	+24	+23	+16
Максимальная скорость ветра, м/с										
7	9	8	9	9	12	10	8	10	10	10
Сумма осадков, мм										
9.7	11.3	14.1	11.4	4.2	0	1	0.2	3.4	0.2	0.2



исп. ЦУКС ГУ МЧС по Краснодарскому краю
АРМ № 7
использовались: QGIS, ортофотоплан

МОДЕЛЬ РАЗВИТИЯ ОБСТАНОВКИ

Угроза подтопления в МО Отрадненский район Краснодарского края

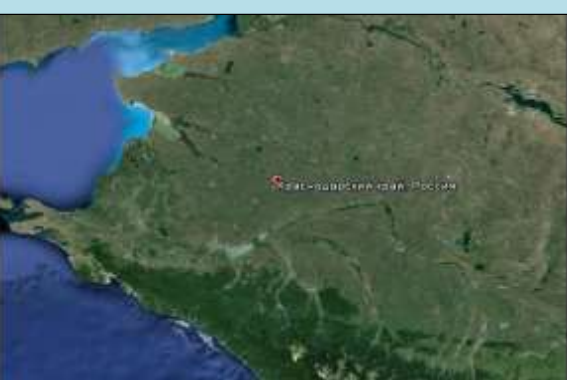
Прогнозируемая метеобстановка



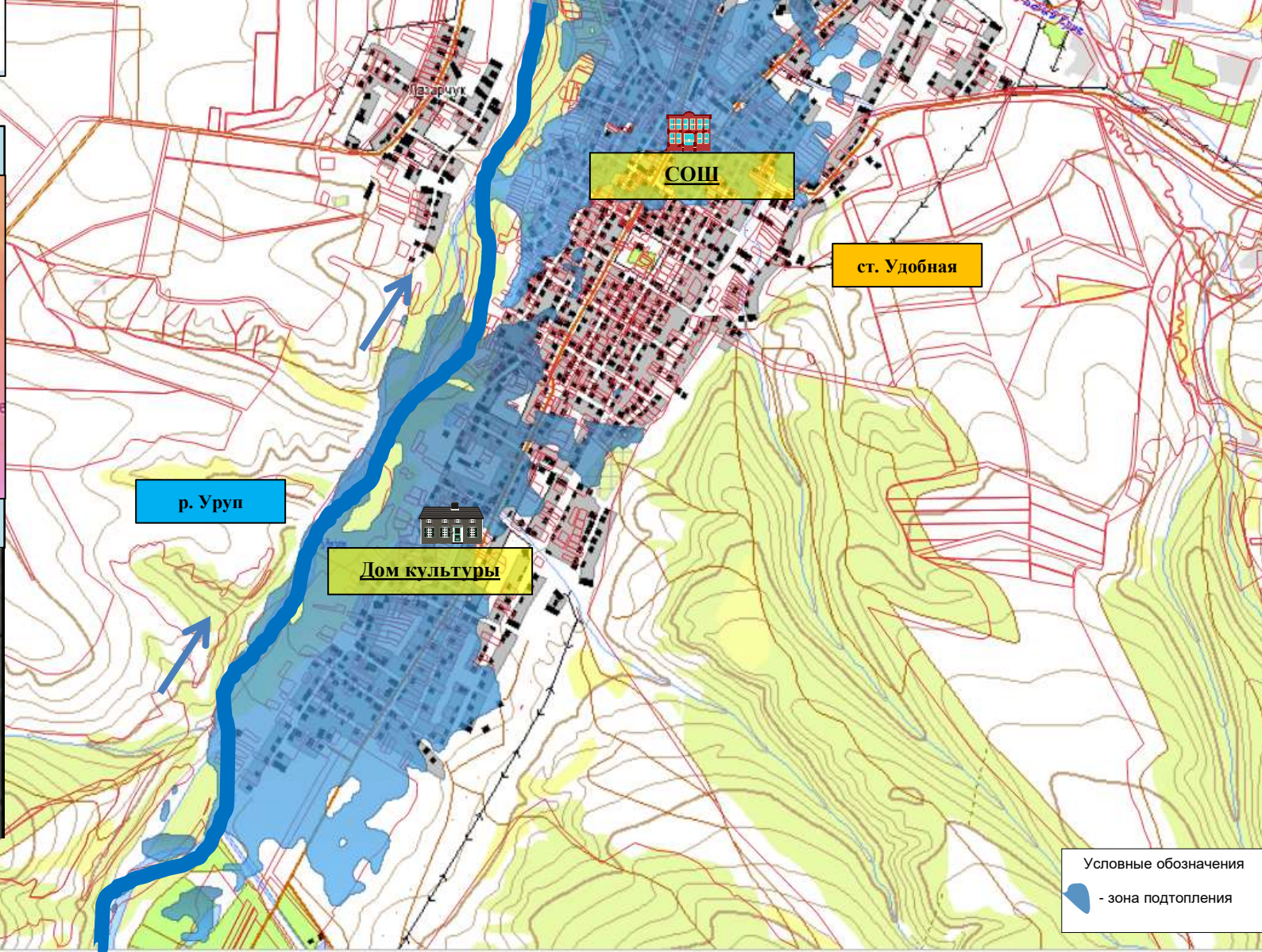
Карта высот



Трёхмерная модель



Характеристика населенных пунктов в зоне возможного подтопления							Уровень подтопления, см	Домов/приусадебных участков в зоне подтопления	Домов/приусадебных участков в зоне возможного подтопления (людей/детей)	Протяженность затопленных дорог Федерального и Регионального значения, м	Количество мостов в зоне затопления	Количество ПОО объекты в зоне затопления	Количество СЗО в зоне подтопления
Название населенных пунктов	Дома	Население, чел	Детей, чел	Количество мостов	Количество в ПОО	Количество СЗО							
Муниципальное образование Отрадненский район													
ст. Удобная	2329	4888	1619	1	0	14	150	-	105/105 (321/106)	0	0	0	2



Условные обозначения
 - зона подтопления

исп. ЦУКС ГУ МЧС по Краснодарскому краю
 АРМ № 7
 использовались: QGIS, ортофотоплан

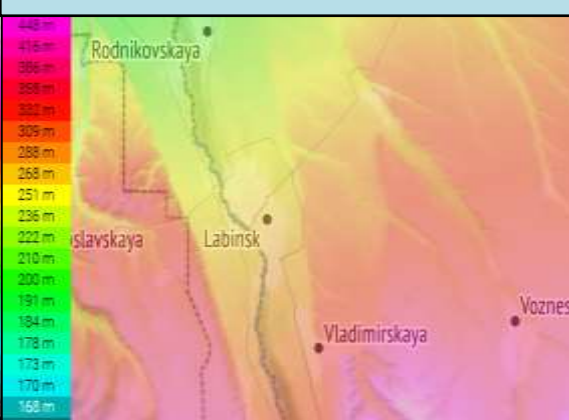
МОДЕЛЬ РАЗВИТИЯ ОБСТАНОВКИ

Угроза подтопления в МО Отрадненский район Краснодарского края

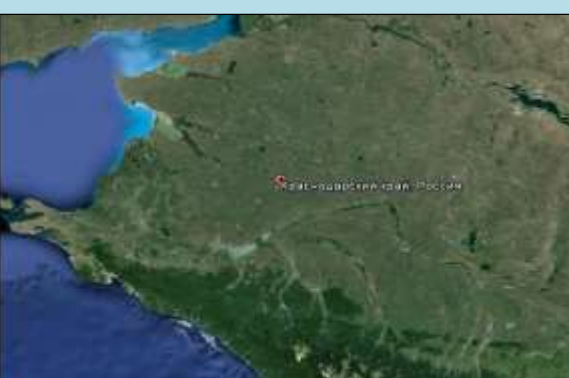
Прогноз выпадения осадков



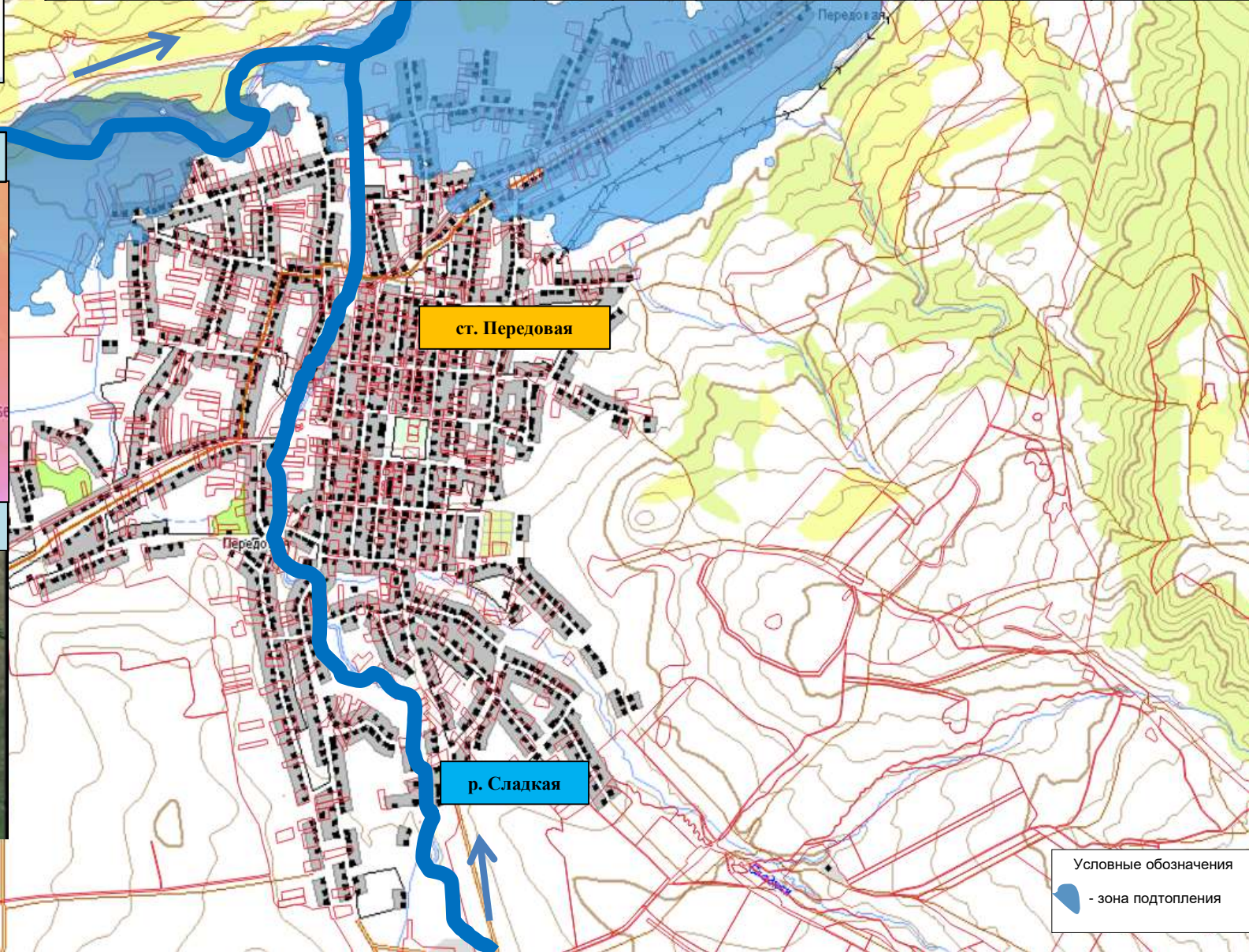
Карта высот



Трехмерная модель



Характеристика населенных пунктов в зоне возможного подтопления							Уровень подтопления, см	Домов/приусадебных участков в зоне подтопления	Домов/приусадебных участков в зоне возможного подтопления (людей/детей)	Протяженность затопленных дорог Федерально и Регионального значения, м	Количество мостов в зоне затопления	Количество объектов в зоне затопления	Количество СЗО в зоне подтопления
Название населенных пунктов	Дома	Население, чел	Детей, чел	Количество мостов	Количество в ПОО	Количество СЗО							
Муниципальное образование Отрадненский район													
ст. Передовая	1722	3982	1320	5	0	9	150	-	165/165 (475/169)	0	0	0	0



Условные обозначения
 - зона подтопления

исп. ЦУКС ГУ МЧС по Краснодарскому краю АРМ № 7
 использовались: QGIS, ортофотоплан

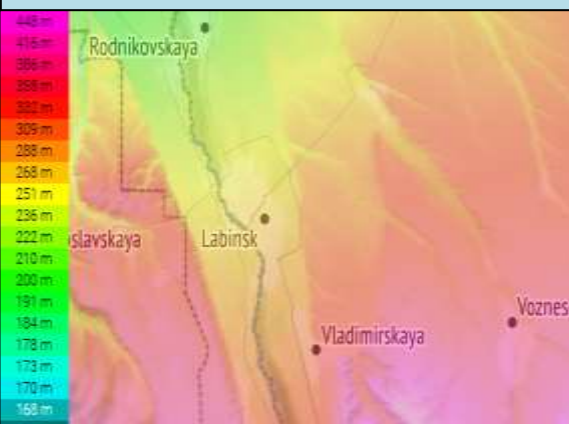
МОДЕЛЬ РАЗВИТИЯ ОБСТАНОВКИ

Угроза подтопления в МО Отрадненский район Краснодарского края

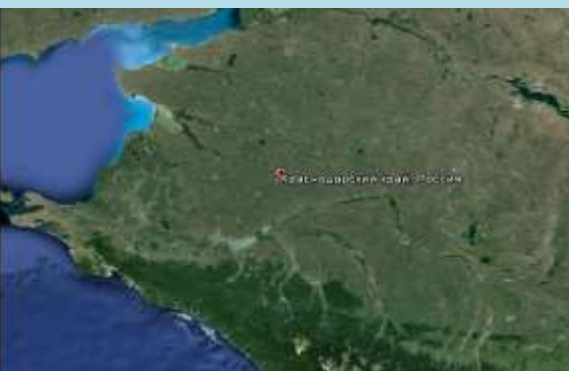
Прогнозируемая метеобстановка



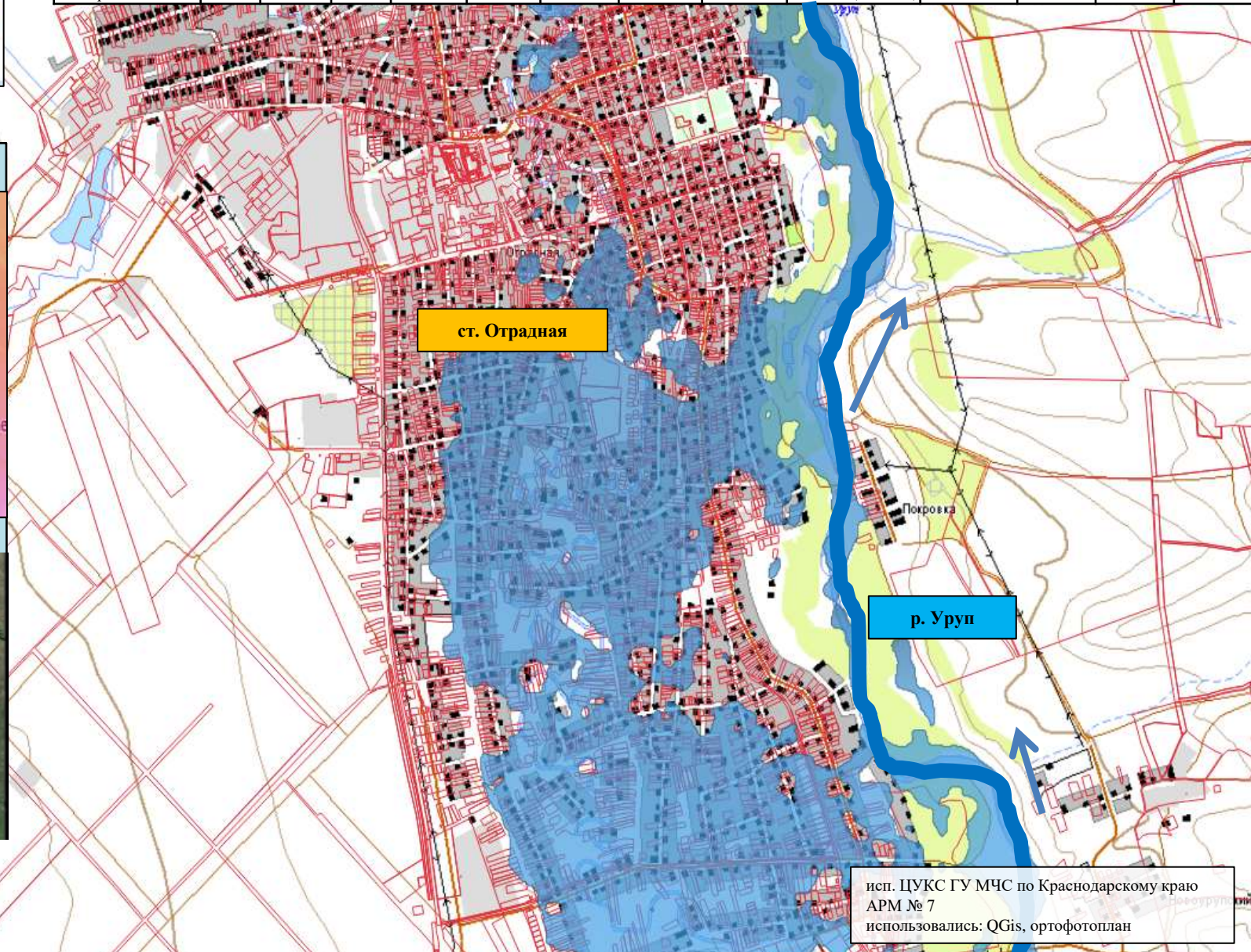
Карта высот



Трехмерная модель



Характеристика населенных пунктов в зоне возможного подтопления							Уровень подтопления, см	Домов/приусадебных участков в зоне подтопления	Домов/приусадебных участков в зоне возможного подтопления (людей/детей)	Протяженность затопленных дорог Федерального и Регионального значения, м	Количество мостов в зоне затопления	Количество объектов в зоне затопления	Количество СЗО в зоне подтопления
Название населенных пунктов	Дома	Население, чел	Детей, чел	Количество мостов	Количество во ПОО	Количество СЗО							
Муниципальное образование Отрадненский район													
ст. Отрадная	8390	23435	7817	10	0	67	150	-	130/130 (413/149)	0	0	0	0



Условные обозначения

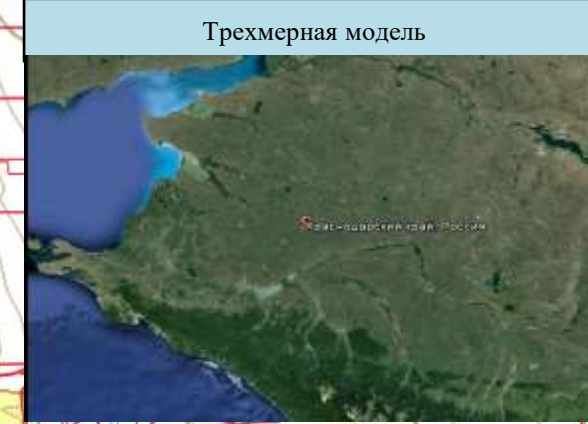
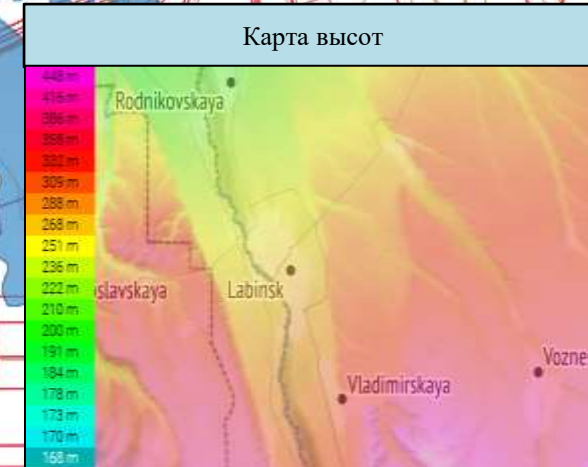
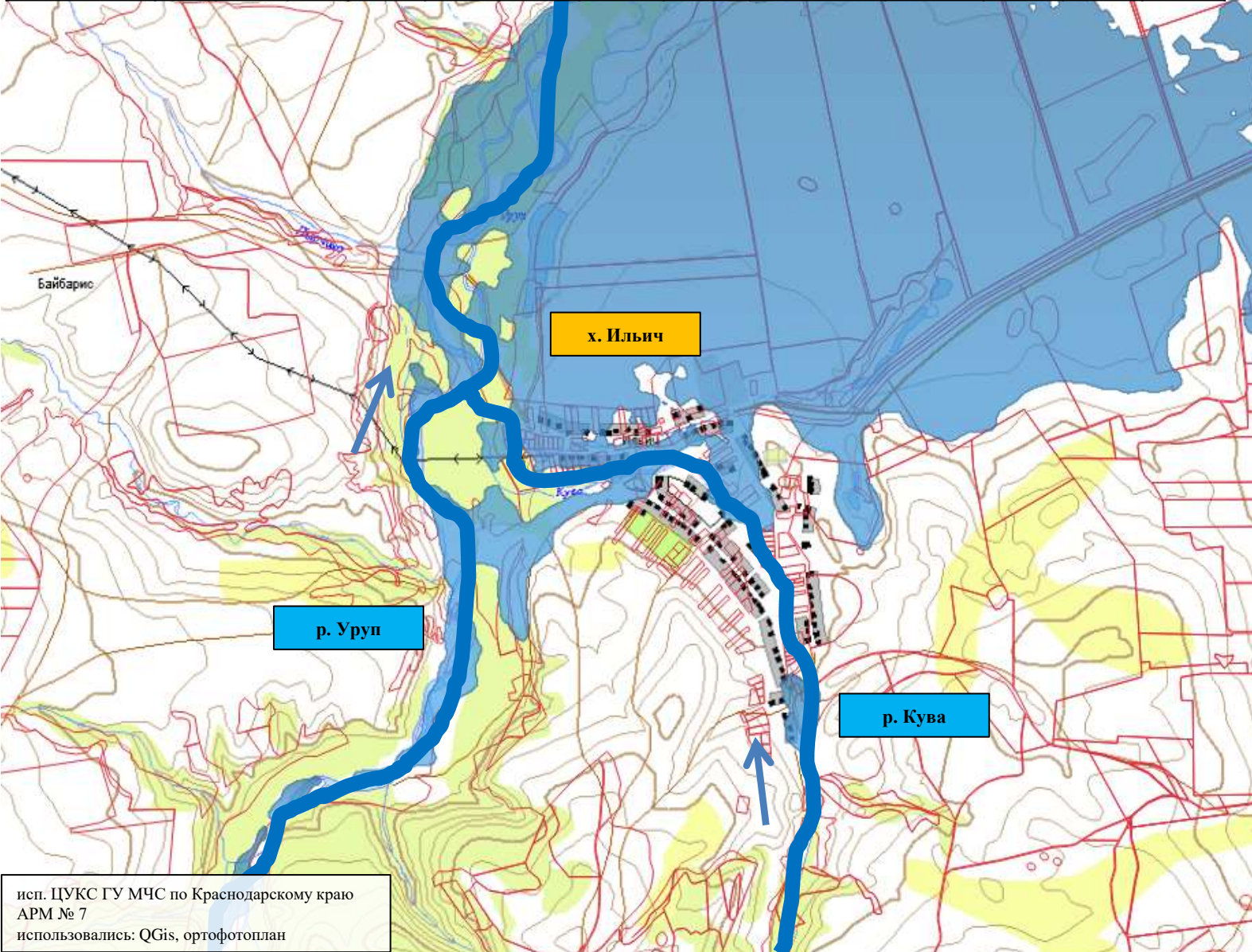
- зона подтопления

исп. ЦУКС ГУ МЧС по Краснодарскому краю
АРМ № 7
использовались: QGIS, ортофотоплан

МОДЕЛЬ РАЗВИТИЯ ОБСТАНОВКИ

Угроза подтопления в МО Отрадненский район Краснодарского края

Характеристика населенных пунктов в зоне возможного подтопления							Уровень подтопления, см	Домов/приусадебных участков в зоне подтопления	Домов/приусадебных участков в зоне возможного подтопления (людей/детей)	Протяженность затопленных дорог Федерального и Регионального значения, м	Количество мостов в зоне затопления	Количество объектов в зоне затопления	Количество СЗО в зоне подтопления
Название населенных пунктов	Дома	Население, чел	Детей, чел	Количество мостов	Количество в ПОО	Количество СЗО							
Муниципальное образование Отрадненский район													
х. Ильич	150	238	79	1	0	1	150	-	13/13 (27/8)	0	0	0	0



Условные обозначения
 - зона подтопления

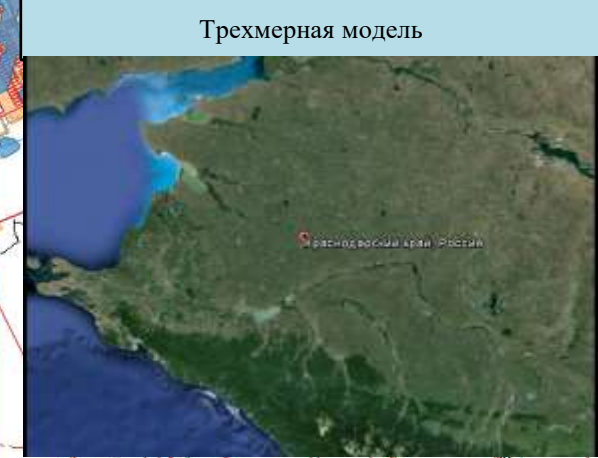
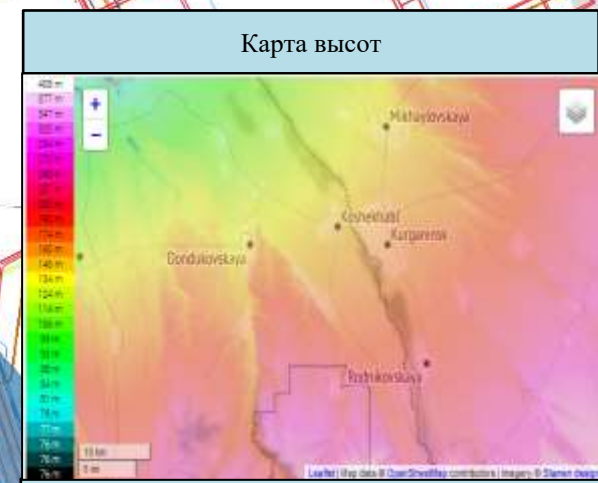
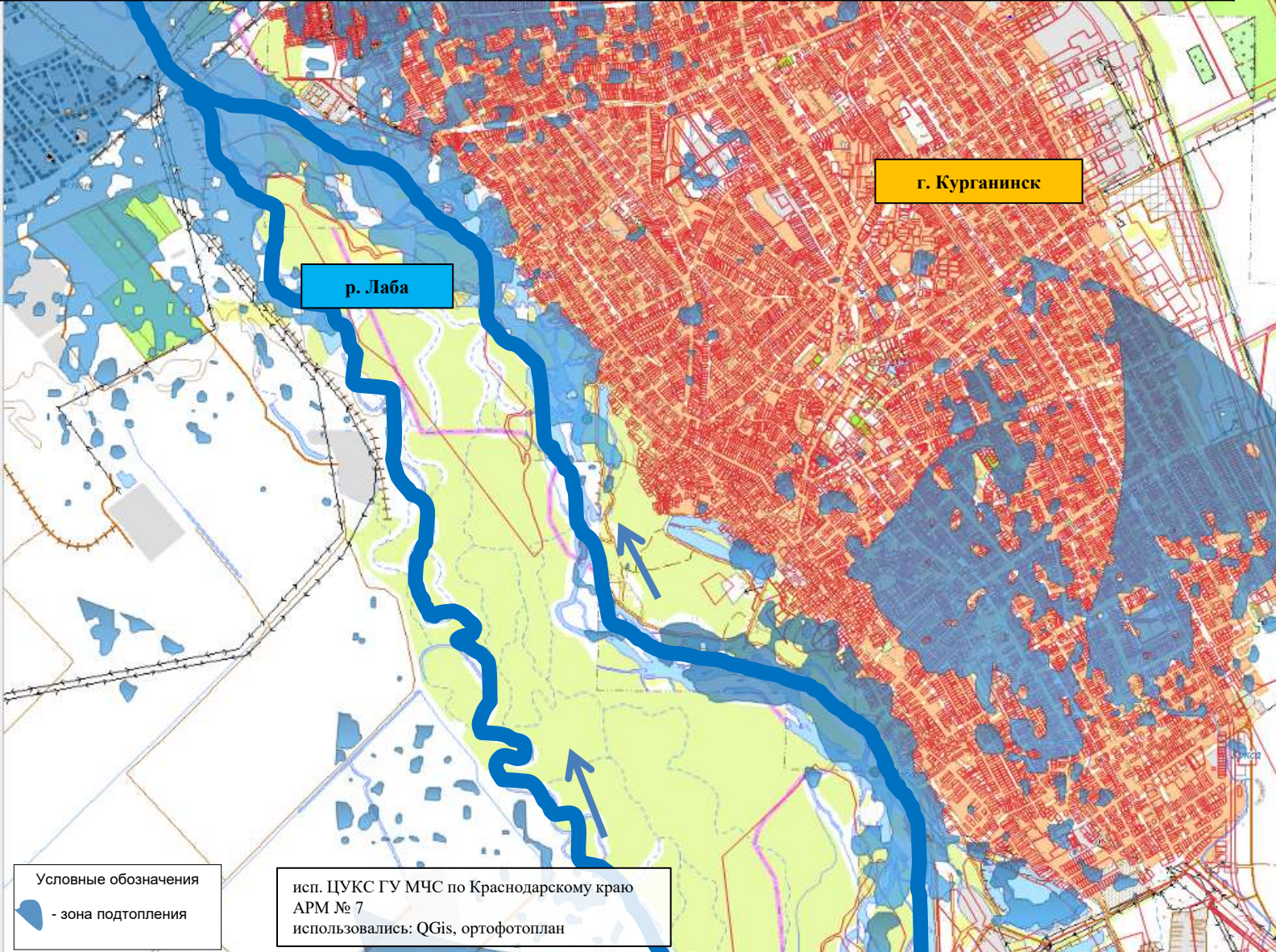
исп. ЦУКС ГУ МЧС по Краснодарскому краю АРМ № 7
 использовались: QGIS, ортофотоплан

МОДЕЛЬ РАЗВИТИЯ ОБСТАНОВКИ

Угроза подтопления в МО Курганинский район Краснодарского края

Характеристика населенных пунктов в зоне возможного подтопления							Уровень подтопления, см	Домов/приусадебных участков в зоне подтопления	Домов/приусадебных участков в зоне возможного подтопления (людей/детей)	Протяженность затопленных дорог Федерального и Регионального значения, м	Количество мостов в зоне затопления	Количество объектов в зоне затопления	Количество СЗО в зоне подтопления
Название населенных пунктов	Дома	Население, чел	Детей, чел	Количество мостов	Количество в ПОО	Количество СЗО							
Муниципальное образование Курганинский район													
г. Курганинск	15500	48069	16013	12	0	26	195	-	4863/4863 (16986/5643)	0	0	0	0

Прогнозируемая метеобстановка													
Вт 10 авг	Ср 11	Чт 12	Пт 13	Сб 14	Вс 15	Пн 16	Вт 17	Ср 18	Чт 19				
+32	+28	+30	+28	+24	+24	+25	+26	+23	+22				
+16	+21	+20	+19	+20	+18	+16	+18	+18	+17				
Максимальная скорость ветра, м/с													
10	10	9	9	8	7	10	8	11	9				
Сумма осадков, мм													
11,9	4	11,6	4,4	15,7	5,4	0,6	0,4	2	0,4				



Условные обозначения
 - зона подтопления

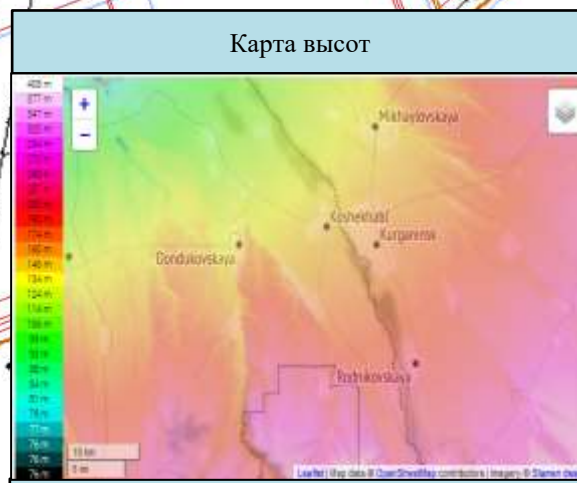
исп. ЦУКС ГУ МЧС по Краснодарскому краю
 АРМ № 7
 использовались: QGIS, ортофотоплан

МОДЕЛЬ РАЗВИТИЯ ОБСТАНОВКИ

Угроза подтопления в МО Курганинский район Краснодарского края

Характеристика населенных пунктов в зоне возможного подтопления							Уровень подтопления, см	Домов/приусадебных участков в зоне подтопления	Домов/приусадебных участков в зоне возможного подтопления (людей/детей)	Протяженность затопленных дорог Федерального и Регионального значения, м	Количество мостов в зоне затопления	Количество объектов в зоне затопления	Количество СЗО в зоне подтопления
Название населенных пунктов	Дома	Население, чел	Детей, чел	Количество мостов	Количество в ПОО	Количество СЗО							
Муниципальное образование Курганинский район													
ст. Родниковская	3316	8892	2961	3	0	9	195	-	923/923 (2012/649)	0	0	0	0

Прогнозируемая метеобстановка													
Вт 10 авг	Ср 11	Чт 12	Пт 13	Сб 14	Вс 15	Пн 16	Вт 17	Ср 18	Чт 19				
+32	+28	+30	+28	+24	+24	+25	+26	+23	+22				
+16	+21	+20	+19	+20	+18	+16	+18	+18	+17				
Максимальная скорость ветра, м/с													
10	10	9	9	8	7	10	8	11	9				
Сумма осадков, мм													
11,9	4	11,6	4,4	15,7	5,4	0,6	0,4	2	0,4				



Условные обозначения
 - зона подтопления

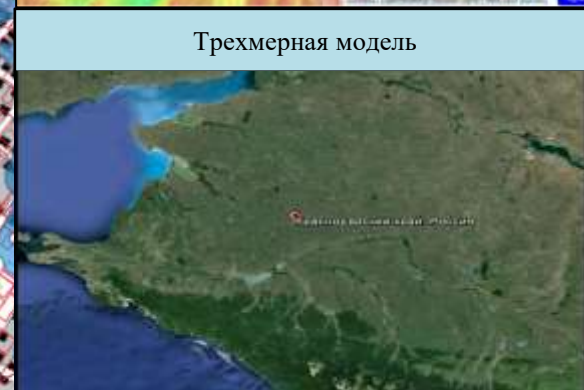
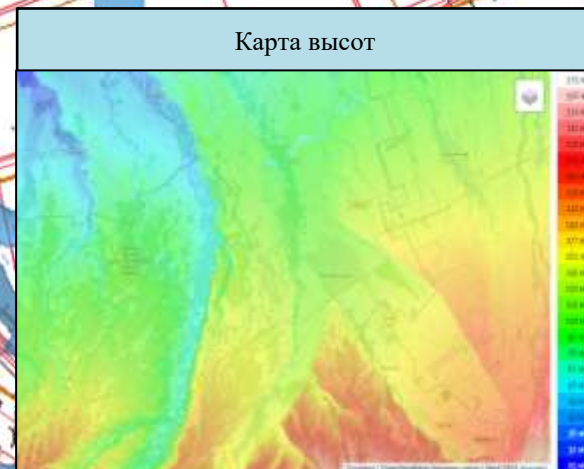
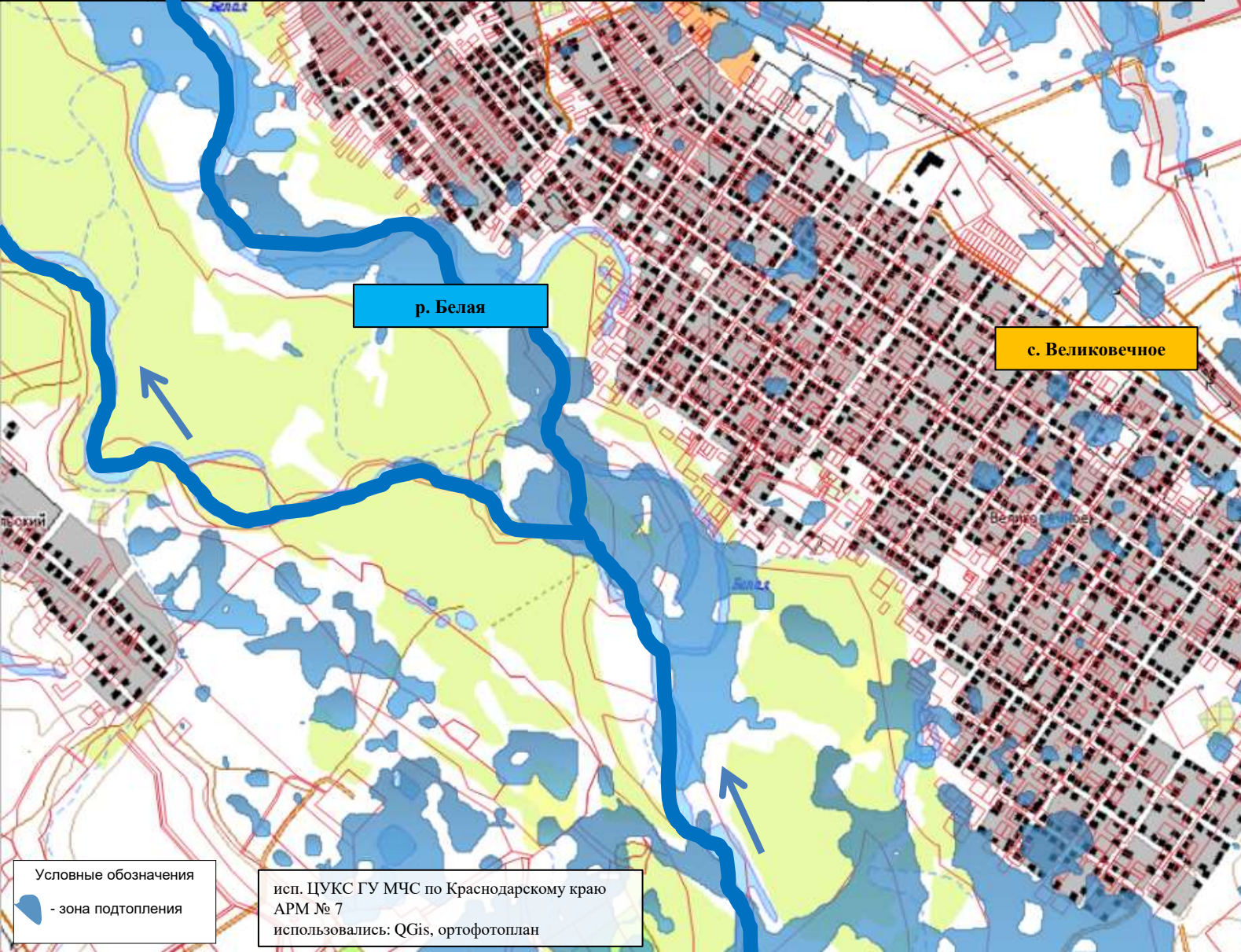
исп. ЦУКС ГУ МЧС по Краснодарскому краю
 АРМ № 7
 использовались: QGIS, ортофотоплан

МОДЕЛЬ РАЗВИТИЯ ОБСТАНОВКИ

Угроза подтопления в МО Белореченский район Краснодарского края

Характеристика населенных пунктов в зоне возможного подтопления							Уровень подтопления, см	Домов/приусадебных участков в зоне подтопления	Домов/приусадебных участков в зоне возможного подтопления (людей/детей)	Протяженность затопленных дорог Федерального и Регионального значения, м	Количество мостов в зоне затопления	Количество объектов в зоне затопления	Количество СЗО в зоне подтопления
Название населенных пунктов	Дома	Население, чел	Детей, чел	Количество мостов	Количество в ПОО	Количество СЗО							
Муниципальное образование Белореченский район													
с. Великовечное	2150	5834	1458	0	0	8	230	0	64 (192/48)	0	0	0	0

Прогнозируемая метеобстановка										
Вт 10 апр	Ср 11	Чт 12	Пт 13	Сб 14	Вс 15	Пн 16	Вт 17	Ср 18	Чт 19	Пт 20
+32	+28	+30	+28	+24	+24	+25	+26	+23	+22	+22
+16	+21	+20	+19	+20	+18	+16	+18	+18	+17	+17
Максимальная скорость ветра, м/с										
10	10	9	9	8	7	10	8	11	9	9
Сумма осадков, мм										
11,9	4	11,6	4,4	15,7	5,4	0,6	0,4	2	0,4	0,4



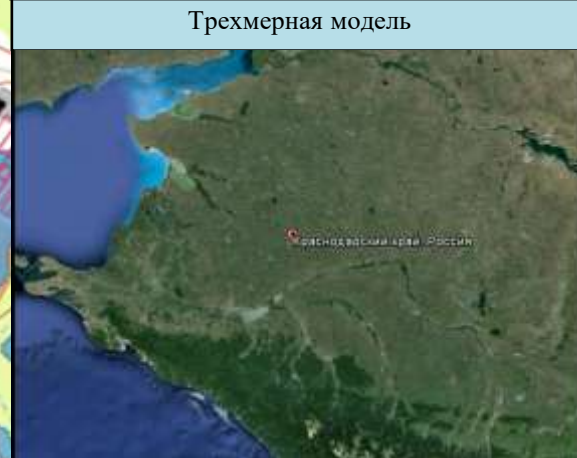
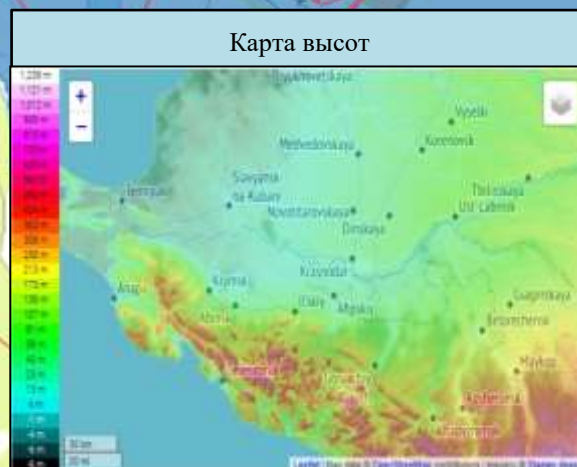
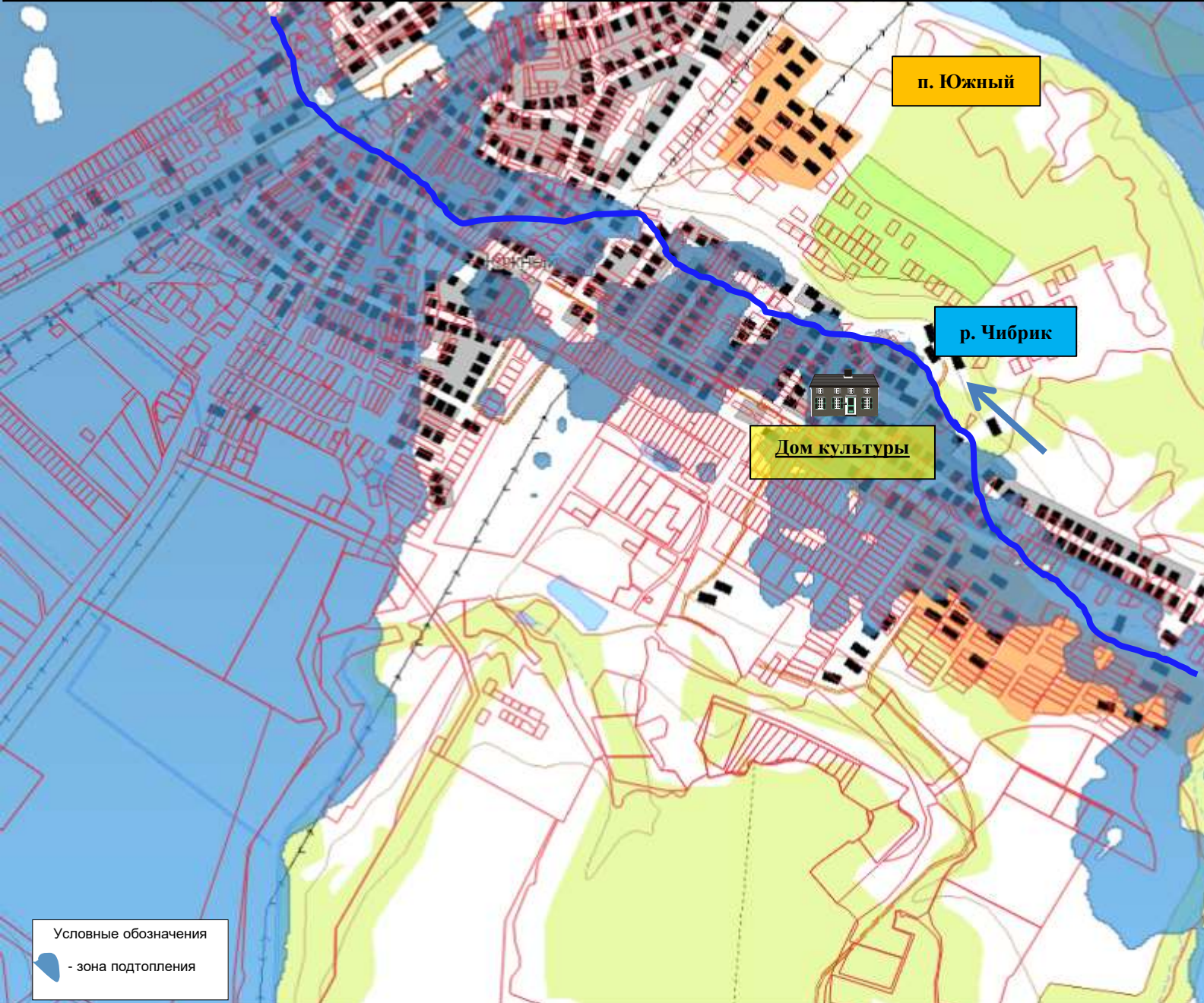
Условные обозначения
 - зона подтопления

исп. ЦУКС ГУ МЧС по Краснодарскому краю
 АРМ № 7
 использовались: QGIS, ортофотоплан

МОДЕЛЬ РАЗВИТИЯ ОБСТАНОВКИ

Угроза подтопления в МО Белореченский район Краснодарского края

Характеристика населенных пунктов в зоне возможного подтопления							Уровень подтопления, см	Домов/приусадебных участков в зоне подтопления	Домов/приусадебных участков в зоне возможного подтопления (людей/детей)	Протяженность затопленных дорог, м	Количество мостов в зоне затопления	Количество объектов в зоне затопления	Количество объектов в зоне затопления
Название населенных пунктов	Дома	Население, чел	Детей, чел	Количество мостов	Количество во ПОО	Количество о СЗО							
Муниципальное образование Белореченский район													
п. Южный	1156	3752	1167	2	0	10	10	8/150	24/198 (627/172)	0	0	0	1



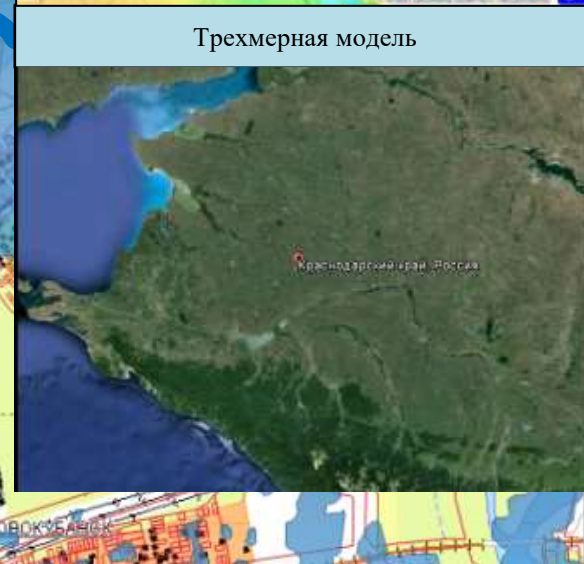
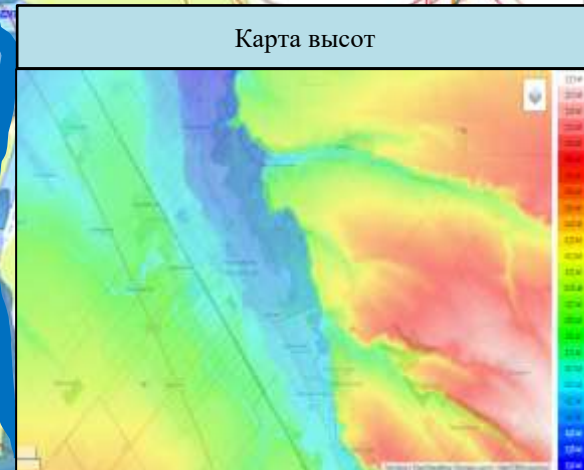
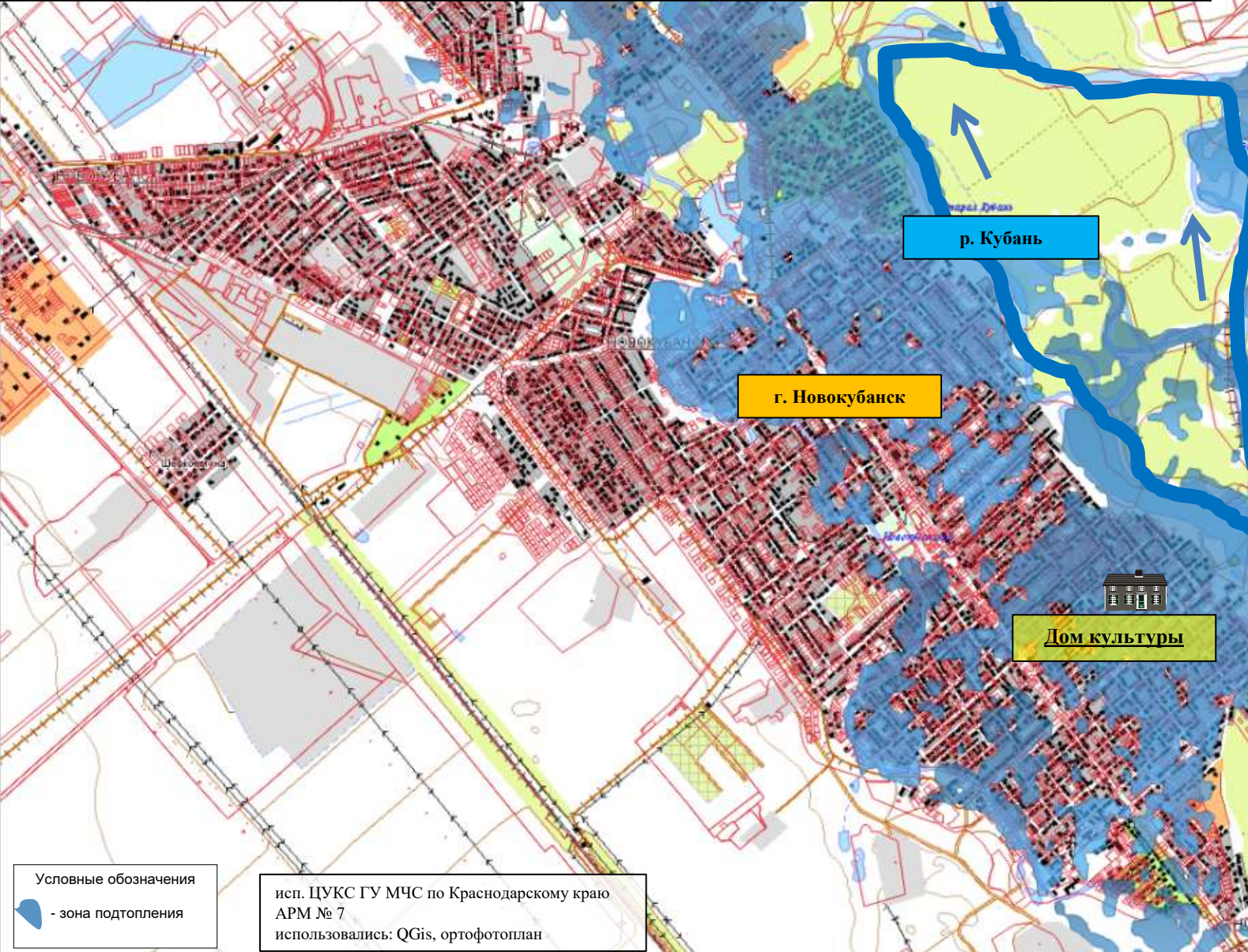
исп. ЦУКС ГУ МЧС по Краснодарскому краю
 АРМ № 7 Федоренко А.В. 3220-5507
 использовались: QGIS, SRTM, кадастровая карта

МОДЕЛЬ РАЗВИТИЯ ОБСТАНОВКИ

Угроза подтопления в МО Новокубанский район Краснодарского края

Характеристика населенных пунктов в зоне возможного подтопления							Уровень подтопления, см	Домов/приусадебных участков в зоне подтопления	Домов/приусадебных участков в зоне возможного подтопления (людей/детей)	Протяженность затопленных дорог Федерального и Регионального значения, м	Количество мостов в зоне затопления	Количество объектов в зоне затопления	Количество СЗО в зоне подтопления
Название населенных пунктов	Дома	Население, чел	Детей, чел	Количество мостов	Количество в ПОО	Количество СЗО							
Муниципальное образование Новокубанский район													
г. Новокубанск	8600	34825	8706	6	0	22	110	0	2150 (8631/2175)	0	0	0	1

Прогнозируемая метеобстановка											
Вт 10 авг	Ср 11	Чт 12	Пт 13	Сб 14	Вс 15	Пн 16	Вт 17	Ср 18	Чт 19	Пт 20	Сб 21
+32	+28	+30	+28	+24	+24	+25	+26	+23	+22	+18	+17
+16	+21	+20	+19	+20	+18	+16	+18	+18	+17	+17	+17
Максимальная скорость ветра, м/с											
10	10	9	9	8	7	10	8	11	9	9	9
Сумма осадков, мм											
11,9	4	11,6	4,4	15,7	5,4	0,6	0,4	2	0,4	0,4	0,4



Условные обозначения
 - зона подтопления

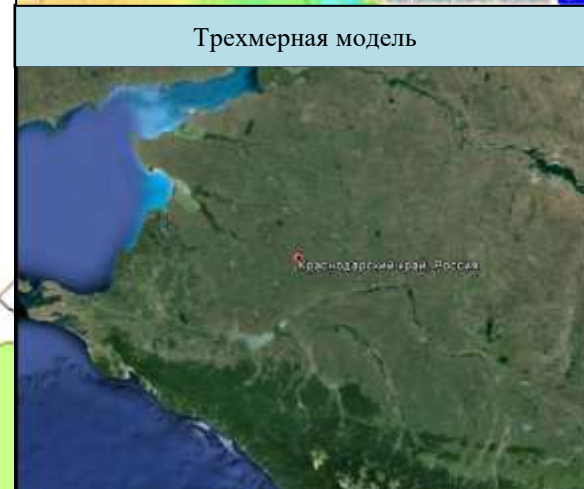
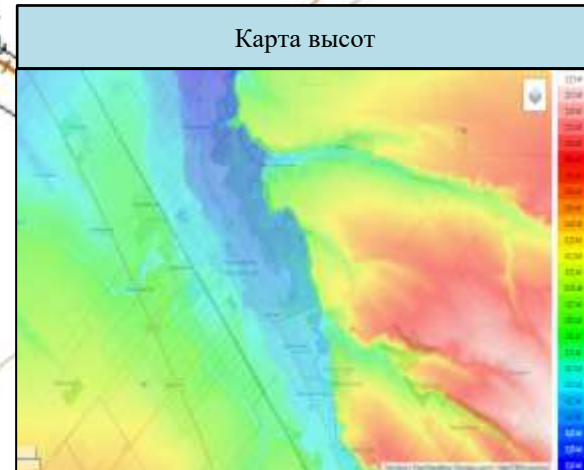
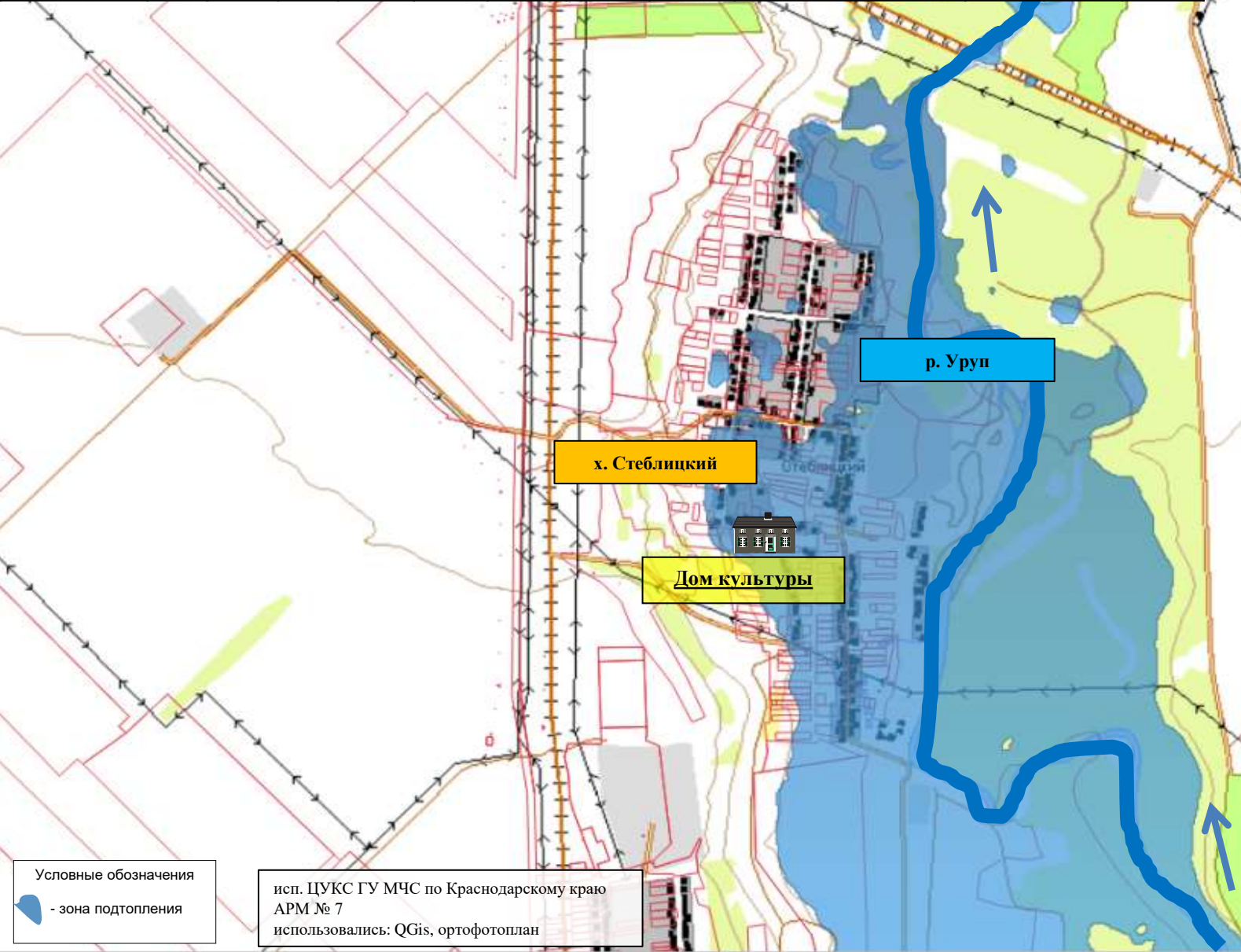
исп. ЦУКС ГУ МЧС по Краснодарскому краю
 АРМ № 7
 использовались: QGIS, ортофотоплан

МОДЕЛЬ РАЗВИТИЯ ОБСТАНОВКИ

Угроза подтопления в МО Новокубанский район Краснодарского края

Характеристика населенных пунктов в зоне возможного подтопления							Уровень подтопления, см	Домов/приусадебных участков в зоне подтопления	Домов/приусадебных участков в зоне возможного подтопления (людей/детей)	Протяженность затопленных дорог Федерального и Регионального значения, м	Количество мостов в зоне затопления	Количество объектов в зоне затопления	Количество СЗО в зоне подтопления
Название населенных пунктов	Дома	Население, чел	Детей, чел	Количество мостов	Количество во ПОО	Количество СЗО							
Муниципальное образование Новокубанский район													
х. Стеблицкий	270	582	146	0	0	2	320	-	14 (42/10)	0	0	0	1

Прогнозируемая метеобстановка													
Вт 10 авг	Ср 11	Чт 12	Пт 13	Сб 14	Вс 15	Пн 16	Вт 17	Ср 18	Чт 19				
+32	+28	+30	+28	+24	+24	+25	+26	+23	+22				
+18	+21	+20	+19	+20	+18	+16	+18	+18	+17				
Максимальная скорость ветра, м/с													
10	10	9	9	8	7	10	8	11	9				
Сумма осадков, мм													
11,9	4	11,6	4,4	15,7	5,4	0,6	0,4	2	0,4				



Условные обозначения
 - зона подтопления

исп. ЦУКС ГУ МЧС по Краснодарскому краю
 АРМ № 7
 использовались: QGIS, ортофотоплан