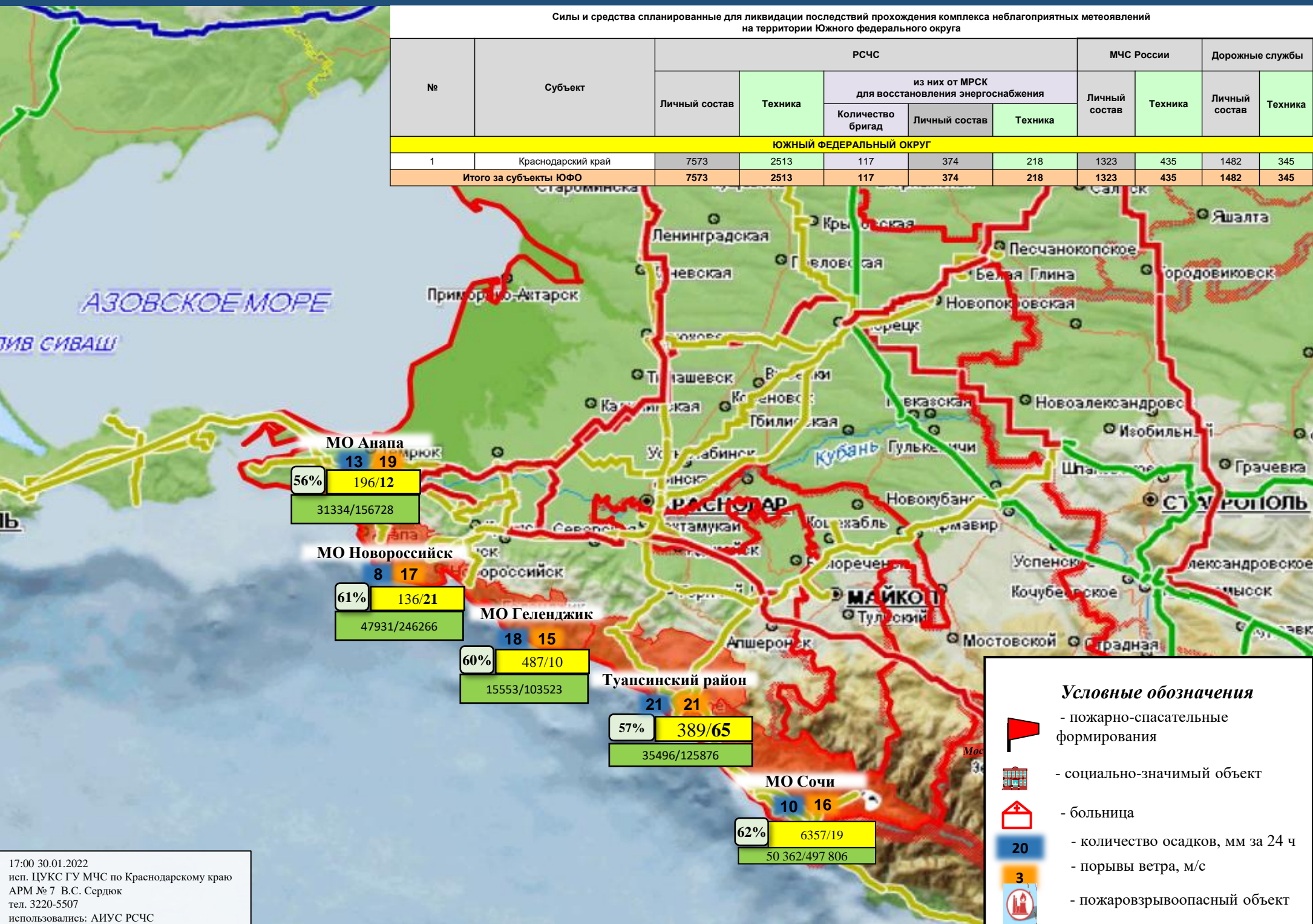


# ИНФОРМАЦИОННЫЕ МАТЕРИАЛЫ ПО ОСАДКАМ И ПОРЫВАМ ВЕТРА НА ТЕРРИТОРИИ КРАСНОДАРСКОГО КРАЯ (РИСК НАРУШЕНИЯ ЭЛЕКТРОСНАБЖЕНИЯ НА 31.01.2022)

Силы и средства спланированные для ликвидации последствий прохождения комплекса неблагоприятных метеоявлений на территории Южного федерального округа

№	Субъект	РСЧС					МЧС России		Дорожные службы	
		Личный состав	Техника	из них от МРСК для восстановления энергоснабжения			Личный состав	Техника	Личный состав	Техника
				Количество бригад	Личный состав	Техника				
<b>ЮЖНЫЙ ФЕДЕРАЛЬНЫЙ ОКРУГ</b>										
1	Краснодарский край	7573	2513	117	374	218	1323	435	1482	345
<b>Итого за субъекты ЮФО</b>		<b>7573</b>	<b>2513</b>	<b>117</b>	<b>374</b>	<b>218</b>	<b>1323</b>	<b>435</b>	<b>1482</b>	<b>345</b>



**МО Анапа**  
13 19  
56% 196/12  
31334/156728

**МО Новороссийск**  
8 17  
61% 136/21  
47931/246266

**МО Геленджик**  
18 15  
60% 487/10  
15553/103523

**Туапсинский район**  
21 21  
57% 389/65  
35496/125876

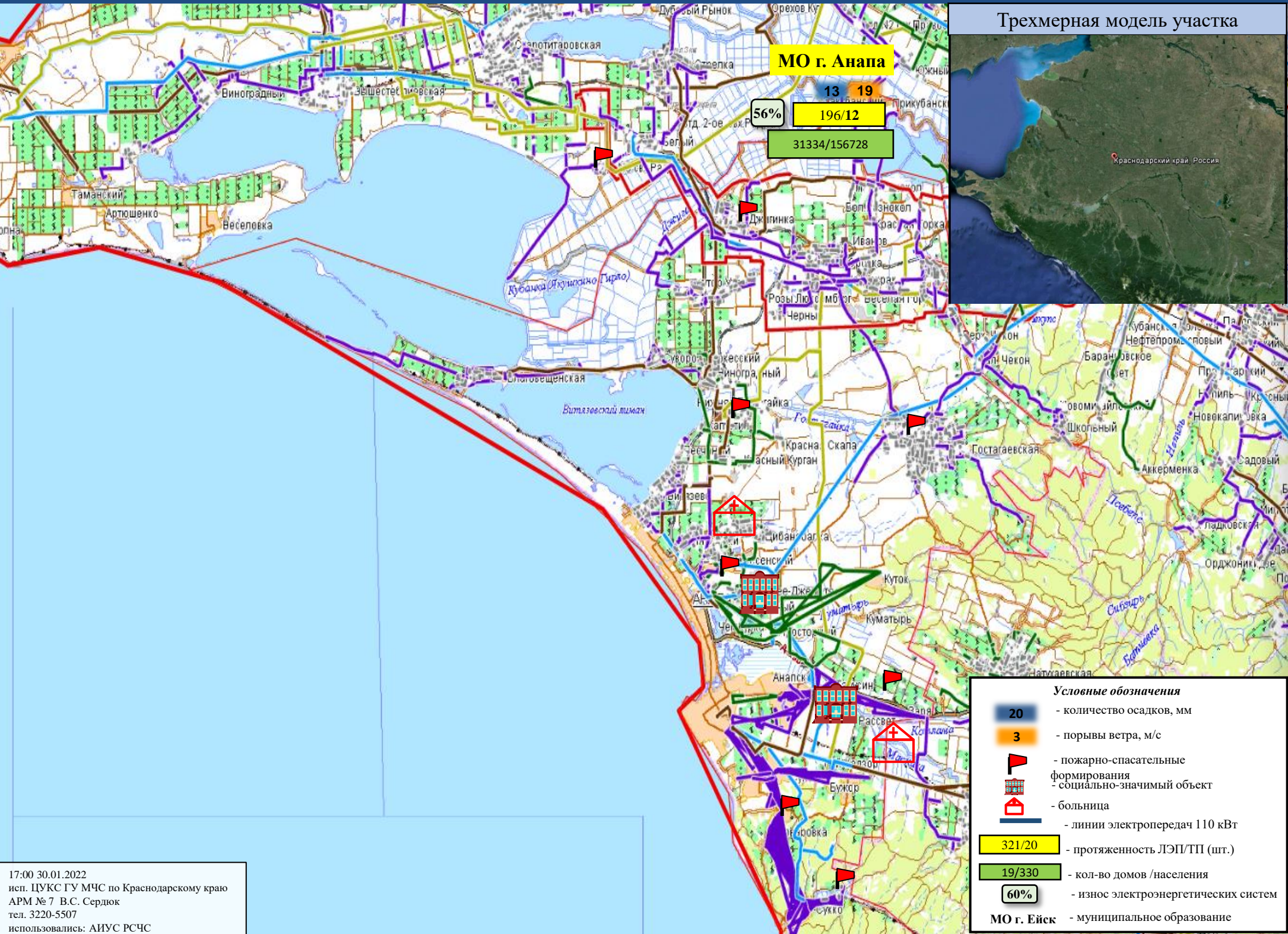
**МО Сочи**  
10 16  
62% 6357/19  
50362/497806

**Условные обозначения**

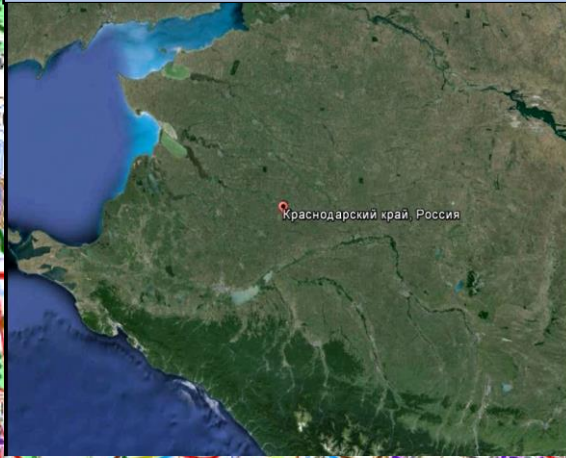
- пожарно-спасательные формирования
- социально-значимый объект
- больница
- 20 - количество осадков, мм за 24 ч
- 3 - порывы ветра, м/с
- пожаровзрывоопасный объект

17:00 30.01.2022  
исп. ЦУКС ГУ МЧС по Краснодарскому краю  
АРМ № 7 В.С. Сердюк  
тел. 3220-5507  
использовались: АИУС РСЧС

ИНФОРМАЦИОННЫЕ МАТЕРИАЛЫ ПО КОМПЛЕКСУ НЕБЛАГОПРИЯТНЫХ МЕТЕОЯВЛЕНИЙ  
 НА ТЕРРИТОРИИ МО г. АНАПА КРАСНОДАРСКОГО КРАЯ  
 (РИСК НАРУШЕНИЯ ЭЛЕКТРОСНАБЖЕНИЯ НА 31.01.2022)



Трехмерная модель участка



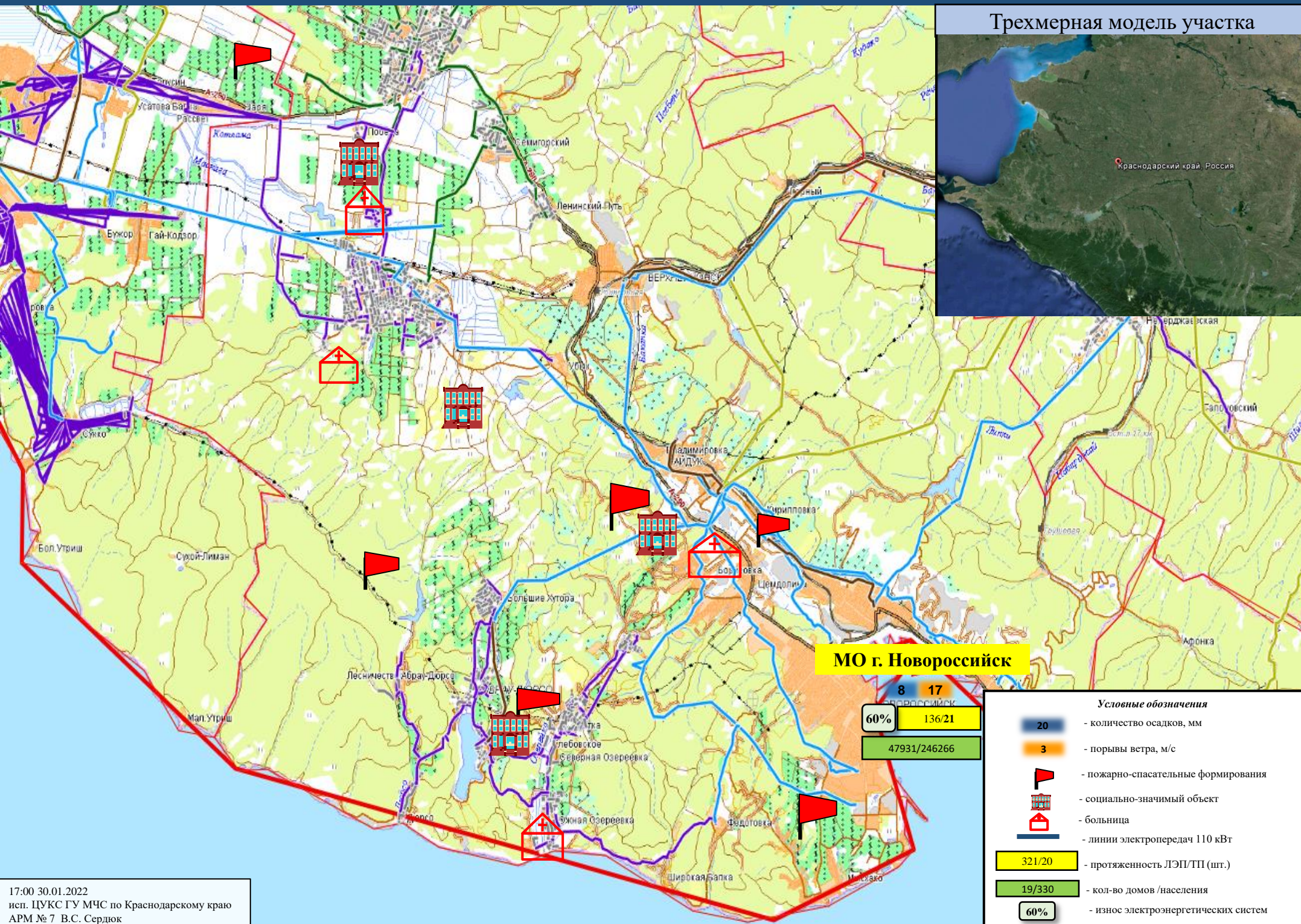
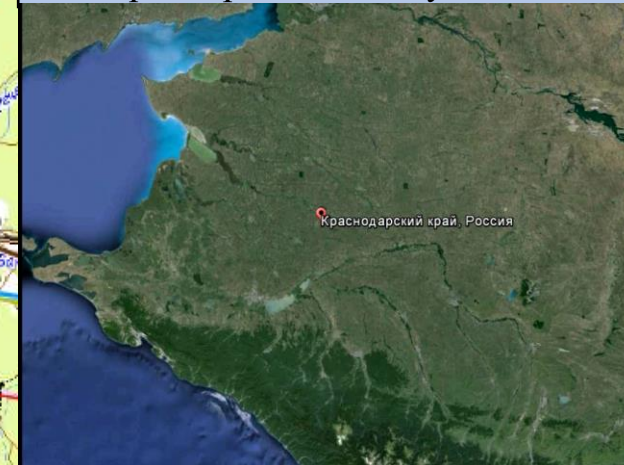
**МО г. Анапа**  
 13 19  
 56% 196/12  
 31334/156728

- Условные обозначения**
- 20 - количество осадков, мм
  - 3 - порывы ветра, м/с
  - пожарно-спасательные формирования
  - социально-значимый объект
  - больница
  - линии электропередач 110 кВТ
  - 321/20 - протяженность ЛЭП/ТП (шт.)
  - 19/330 - кол-во домов /населения
  - 60% - износ электроэнергетических систем
  - МО г. Ейск - муниципальное образование

17:00 30.01.2022  
 исп. ЦУКС ГУ МЧС по Краснодарскому краю  
 АРМ № 7 В.С. Сердюк  
 тел. 3220-5507  
 использовались: АИУС РСЧС

ИНФОРМАЦИОННЫЕ МАТЕРИАЛЫ ПО КОМПЛЕКСУ НЕБЛАГОПРИЯТНЫХ МЕТЕОЯВЛЕНИЙ  
 НА ТЕРРИТОРИИ МО г. НОВОРОССИЙСКА КРАСНОДАРСКОГО КРАЯ  
 (РИСК НАРУШЕНИЯ ЭЛЕКТРОСНАБЖЕНИЯ НА 31.01.2022г.)

Трехмерная модель участка



**МО г. Новороссийск**

8 17  
 60% 136/21  
 47931/246266

**Условные обозначения**

- количество осадков, мм
- порывы ветра, м/с
- пожарно-спасательные формирования
- социально-значимый объект
- больница
- линии электропередач 110 кВт
- 321/20 - протяженность ЛЭП/ТП (шт.)
- 19/330 - кол-во домов /населения
- 60% - износ электроэнергетических систем

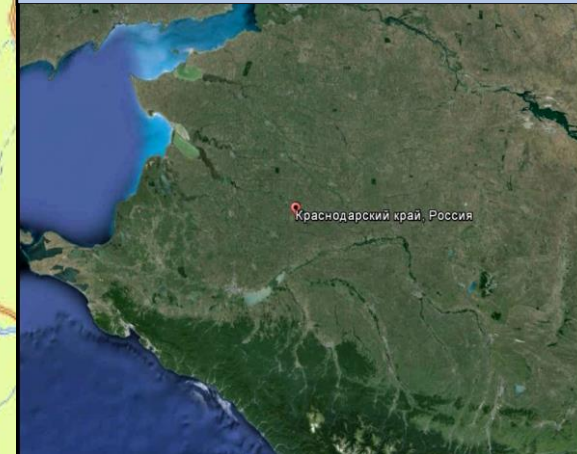
**МО г. Новороссийск** - муниципальное образование

17:00 30.01.2022  
 исп. ЦУКС ГУ МЧС по Краснодарскому краю  
 АРМ № 7 В.С. Сердюк  
 тел. 3220-5507  
 использовались: АИУС РСЧС

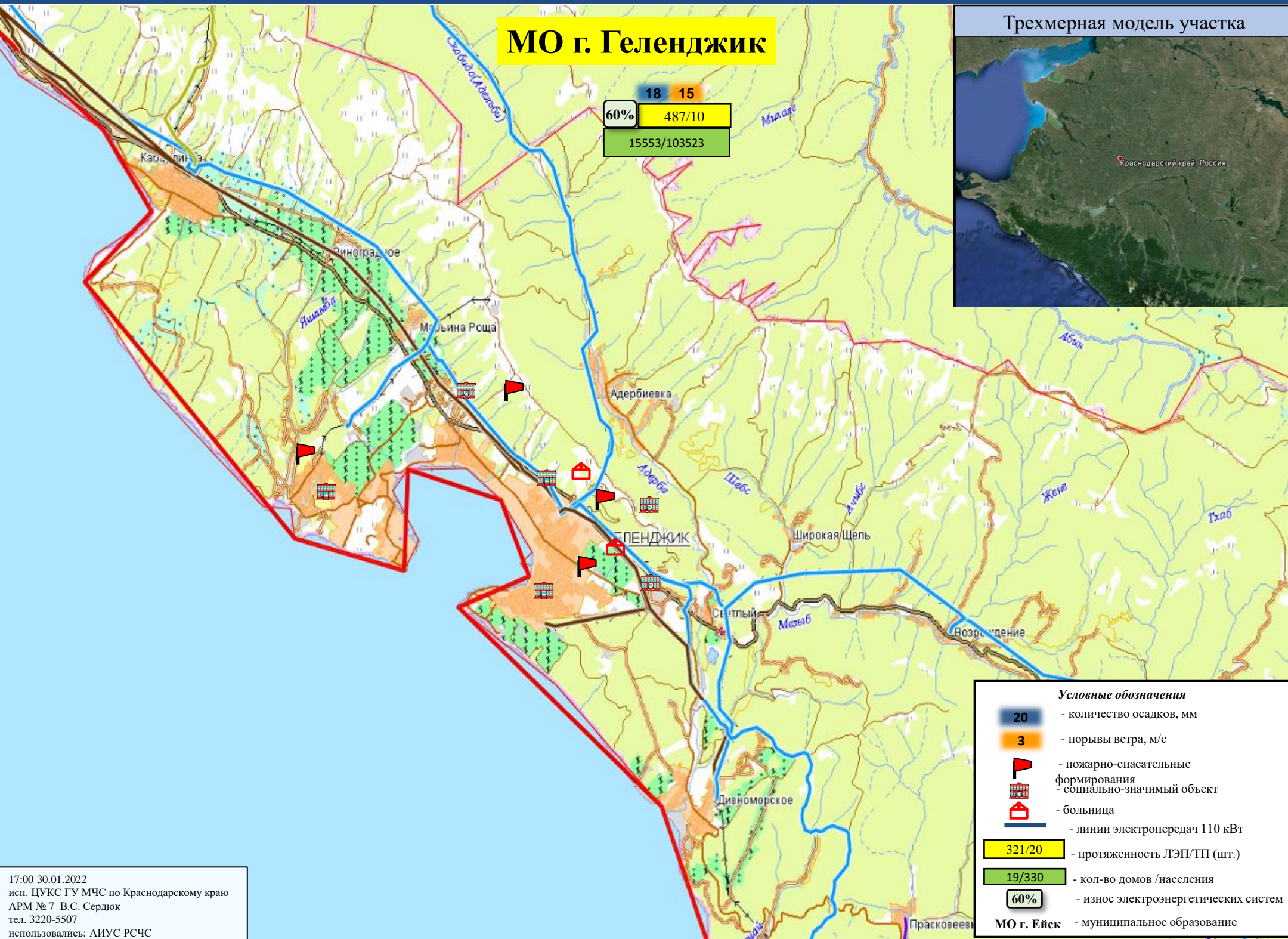
ИНФОРМАЦИОННЫЕ МАТЕРИАЛЫ ПО КОМПЛЕКСУ НЕБЛАГОПРИЯТНЫХ МЕТЕОЯВЛЕНИЙ  
 НА ТЕРРИТОРИИ МО г. ГЕЛЕНДЖИК КРАСНОДАРСКОГО КРАЯ  
 (РИСК НАРУШЕНИЯ ЭЛЕКТРОСНАБЖЕНИЯ НА 31.01.2022 г.)

**МО г. Геленджик**

Трехмерная модель участка



18 15  
 60% 487/10  
 15553/103523



**Условные обозначения**

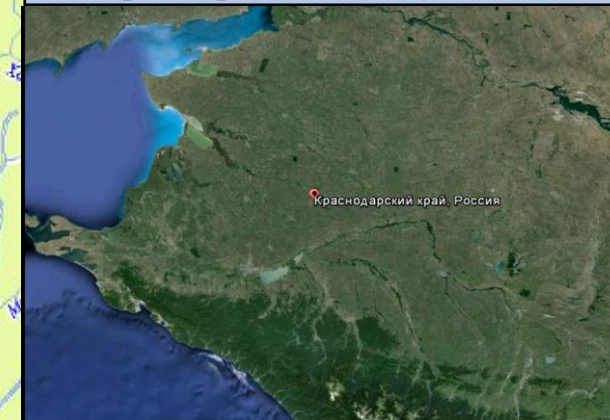
	- количество осадков, мм
	- порывы ветра, м/с
	- пожарно-спасательные формирования
	- социально-значимый объект
	- больница
	- линии электропередач 110 кВт
	- протяженность ЛЭП/ТП (шт.)
	- кол-во домов /населения
	- износ электроэнергетических систем
	- муниципальное образование

17:00 30.01.2022  
 исп. ЦУКС ГУ МЧС по Краснодарскому краю  
 АРМ № 7 В.С. Сердюк  
 тел. 3220-5507  
 использовались: АИУС РСЧС

ИНФОРМАЦИОННЫЕ МАТЕРИАЛЫ ПО КОМПЛЕКСУ НЕБЛАГОПРИЯТНЫХ МЕТЕОЯВЛЕНИЙ  
 НА ТЕРРИТОРИИ МО ТУАПСИНСКИЙ РАЙОН КРАСНОДАРСКОГО КРАЯ  
 (РИСК НАРУШЕНИЯ ЭЛЕКТРОСНАБЖЕНИЯ НА 31.01.2022 г.)

**МО Туапсинский район**

Трехмерная модель участка



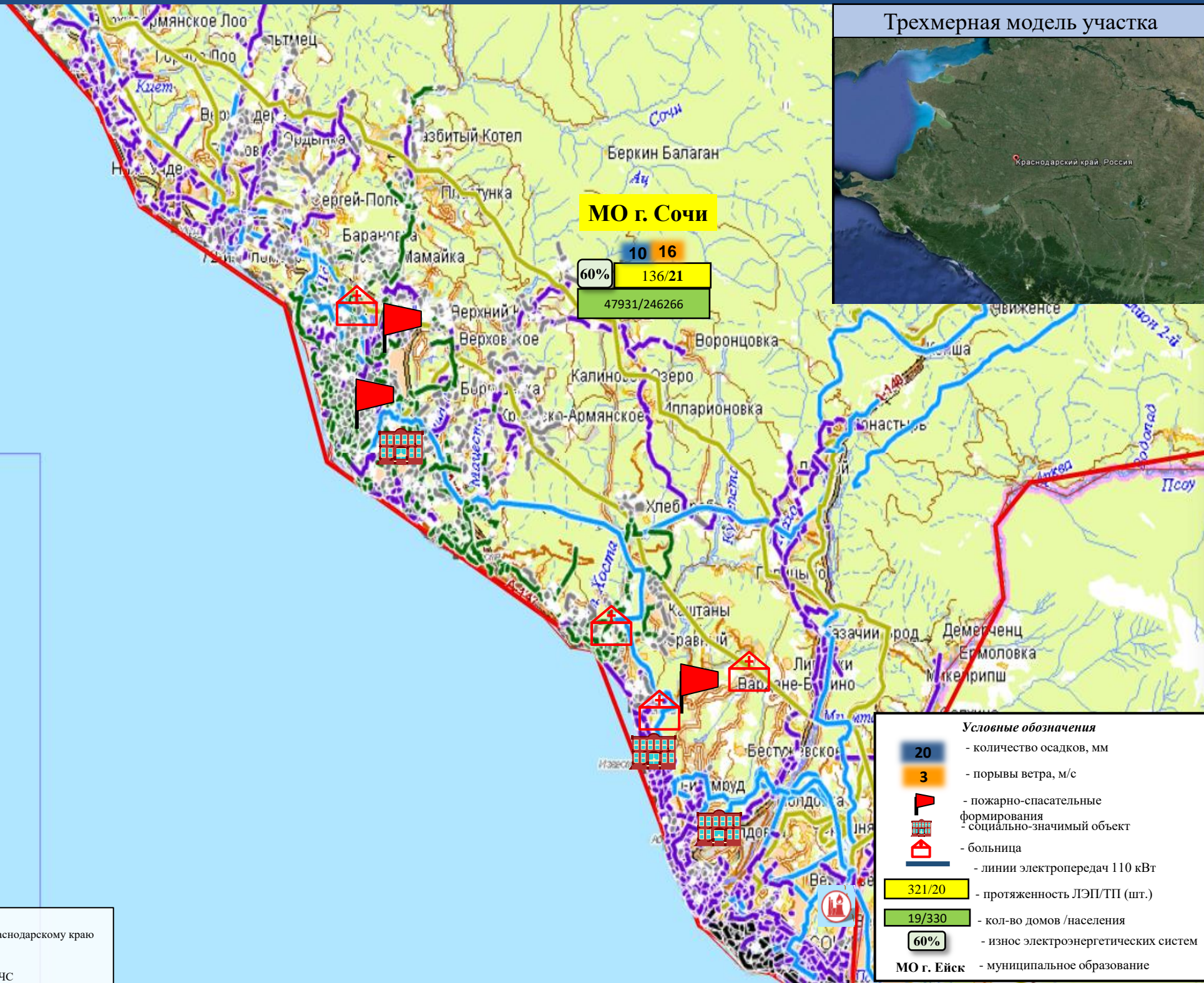
21 21  
 389/65 57%  
 35496/125876

**Условные обозначения**

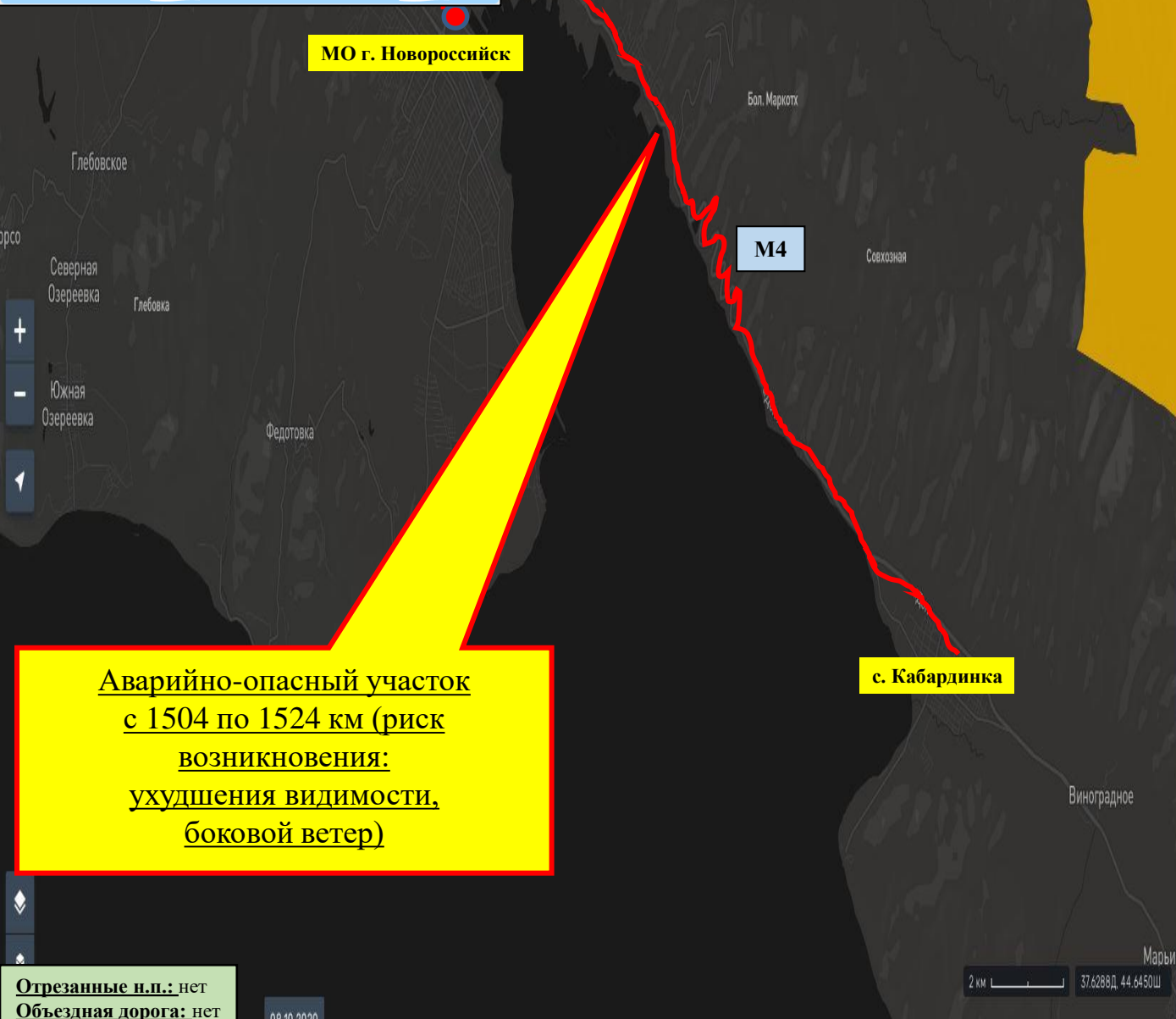
- 20 - количество осадков, мм
- 3 - порывы ветра, м/с
- пожарно-спасательные формирования
- социально-значимый объект
- больница
- линии электропередач 110 кВт
- 321/20 - протяженность ЛЭП/ТП (шт.)
- 19/330 - кол-во домов /населения
- 60% - износ электроэнергетических систем
- MO г. Ейск - муниципальное образование

17:00 30.01.2022  
 исп. ЦУКС ГУ МЧС по Краснодарскому краю  
 АРМ № 7 В.С. Сердюк  
 тел. 3220-5507  
 использовались: АИУС РСЧС

ИНФОРМАЦИОННЫЕ МАТЕРИАЛЫ ПО КОМПЛЕКСУ НЕБЛАГОПРИЯТНЫХ МЕТЕОЯВЛЕНИЙ  
 НА ТЕРРИТОРИИ МО г. СОЧИ КРАСНОДАРСКОГО КРАЯ  
 (РИСК НАРУШЕНИЯ ЭЛЕКТРОСНАБЖЕНИЯ НА 31.01.2022 г.)



ИНФОРМАЦИОННЫЕ МАТЕРИАЛЫ ПО РИСКУ НАРУШЕНИЯ ТРАНСПОРТНОГО СООБЩЕНИЯ,  
СВЯЗАННЫХ С НЕБЛАГОПРИЯТНЫМИ МЕТЕОЯВЛЕНИЯМИ  
НА ФЕДЕРАЛЬНОЙ АВТОМОБИЛЬНОЙ ДОРОГЕ М-4 ДОН (НА 31.01.2022)



МО г. Новороссийск

M4

с. Кабардинка

**Аварийно-опасный участок с 1504 по 1524 км (риск возникновения: ухудшения видимости, боковой ветер)**

Отрезанные н.п.: нет  
Объездная дорога: нет

08.10.2020

### Атлас рисков и угроз

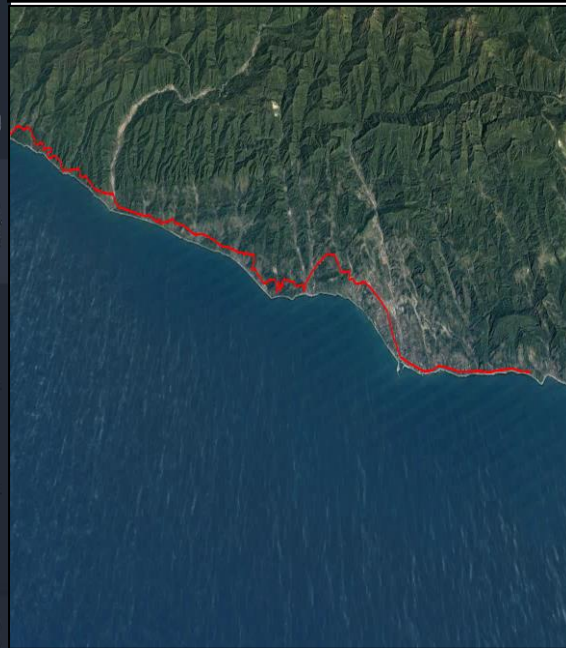
СЛОИ СОБЫТИЯ МАРШРУТЫ

Поиск слоя

- ПРОЧЕЕ
- ТЕХНОГЕННЫЕ
- ПРИРОДНЫЕ
- COVID-2019
- Административные границы
- Оперативный прогноз
- СТАТИСТИКА РЕГИОНАМ
- Дорожно-транспортные происшествия

Добавить слой

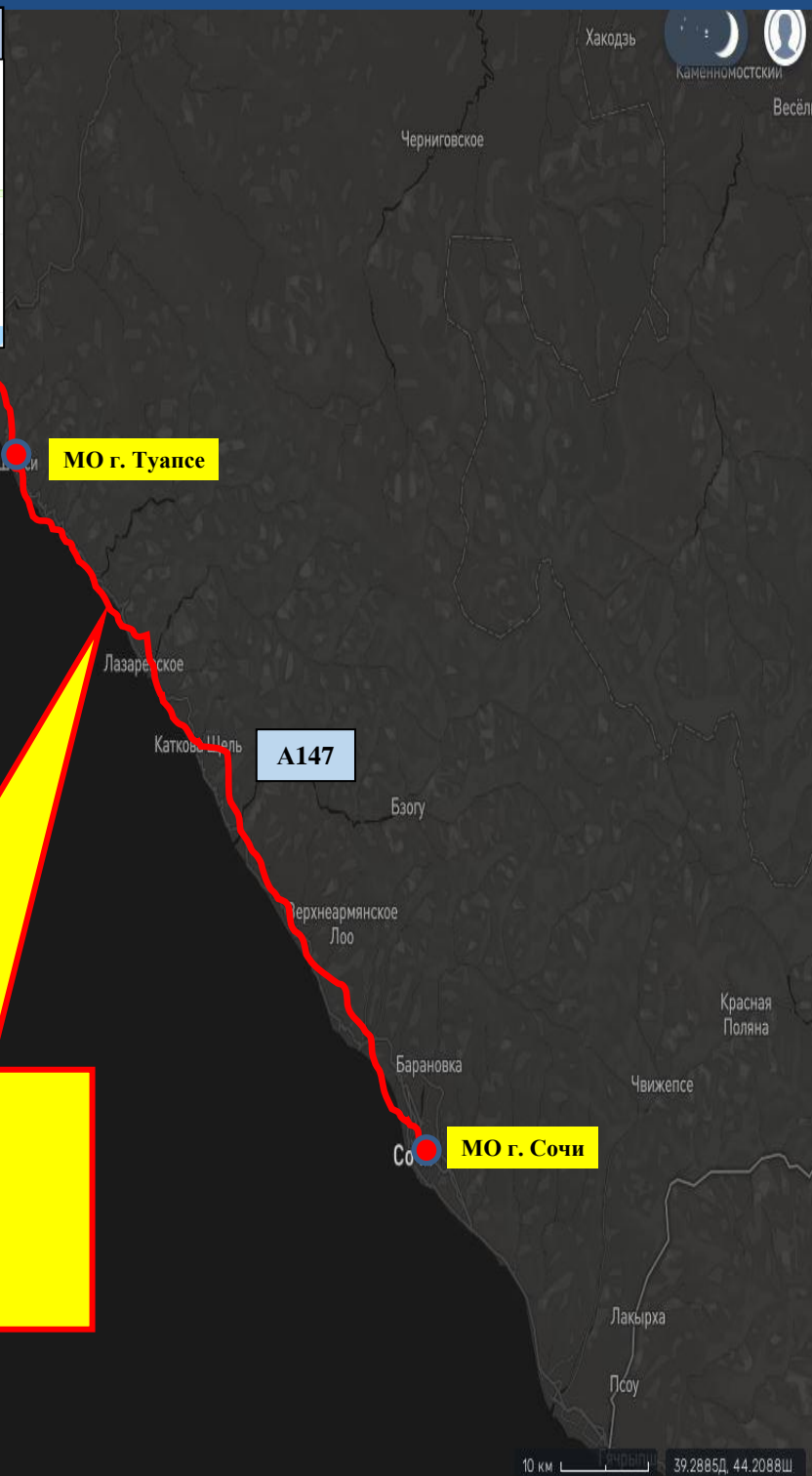
### Трехмерная модель участка



### Условные обозначения

- Участок автодороги с повышенным риском возникновения ДТП, нарушением движения
- Объездная дорога
- Населенный пункт

ИНФОРМАЦИОННЫЕ МАТЕРИАЛЫ ПО РИСКУ НАРУШЕНИЯ ТРАНСПОРТНОГО СООБЩЕНИЯ,  
СВЯЗАННЫХ С НЕБЛАГОПРИЯТНЫМИ МЕТЕОЯВЛЕНИЯМИ НА АВТОДОРОГЕ А-147  
В КРАСНОДАРСКОМ КРАЕ (НА 31.01.2022)



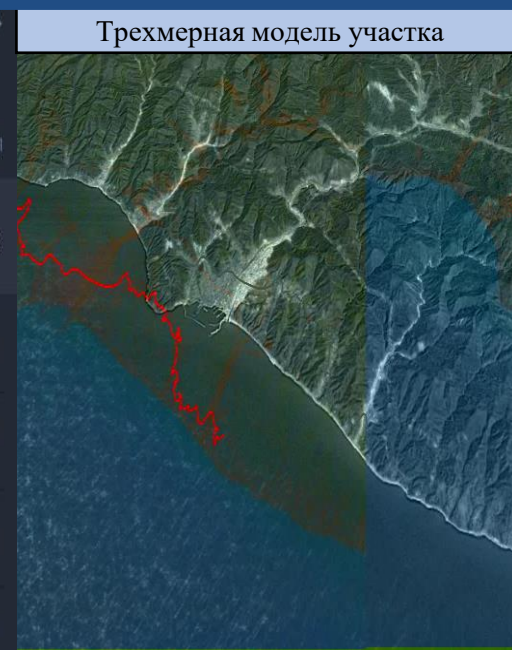
### Атлас рисков и угроз

СЛОИ СОБЫТИЯ МАРШРУТЫ

Поиск слоя

- ПРОЧЕЕ
- ТЕХНОГЕННЫЕ
- ПРИРОДНЫЕ
- ЭКОЛОГИЧЕСКИЕ
- COVID-2019
- Административные границы
- Оперативный прогноз
- СТАТИСТИКА ЧС ПО РЕГИОНАМ

Добавить слой



- ### Условные обозначения
- Участок автодороги с повышенным риском возникновения ДТП, нарушением движения
  - Объездная дорога
  - Населенный пункт

**Аварийно-опасный участок с 52 по 198 км (риск возникновения: ухудшения видимости, боковой ветер)**

Отрезанные н.п.: нет  
Объездная дорога: нет

10 км 39.2885Д, 44.2088Ш