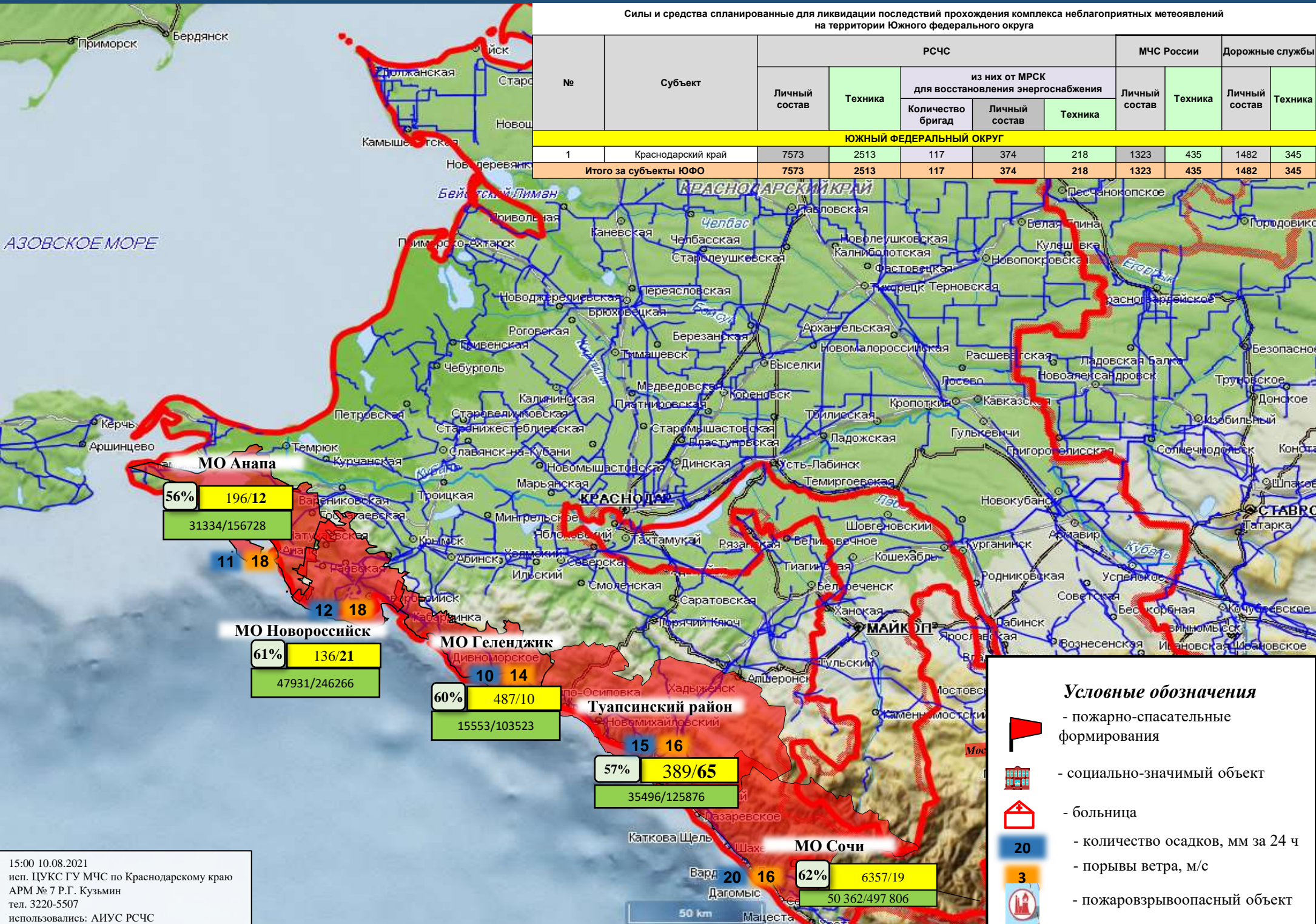
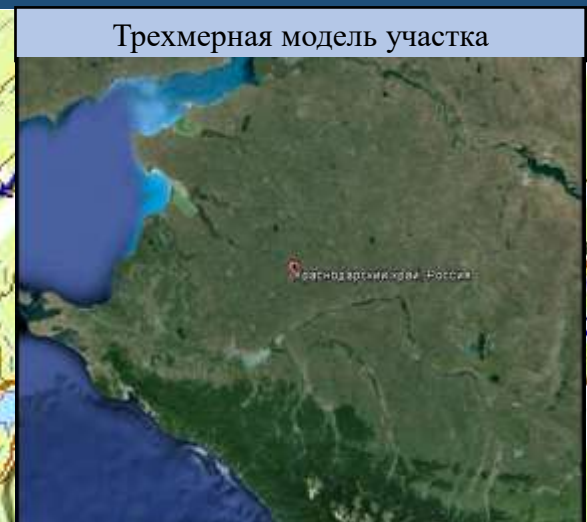
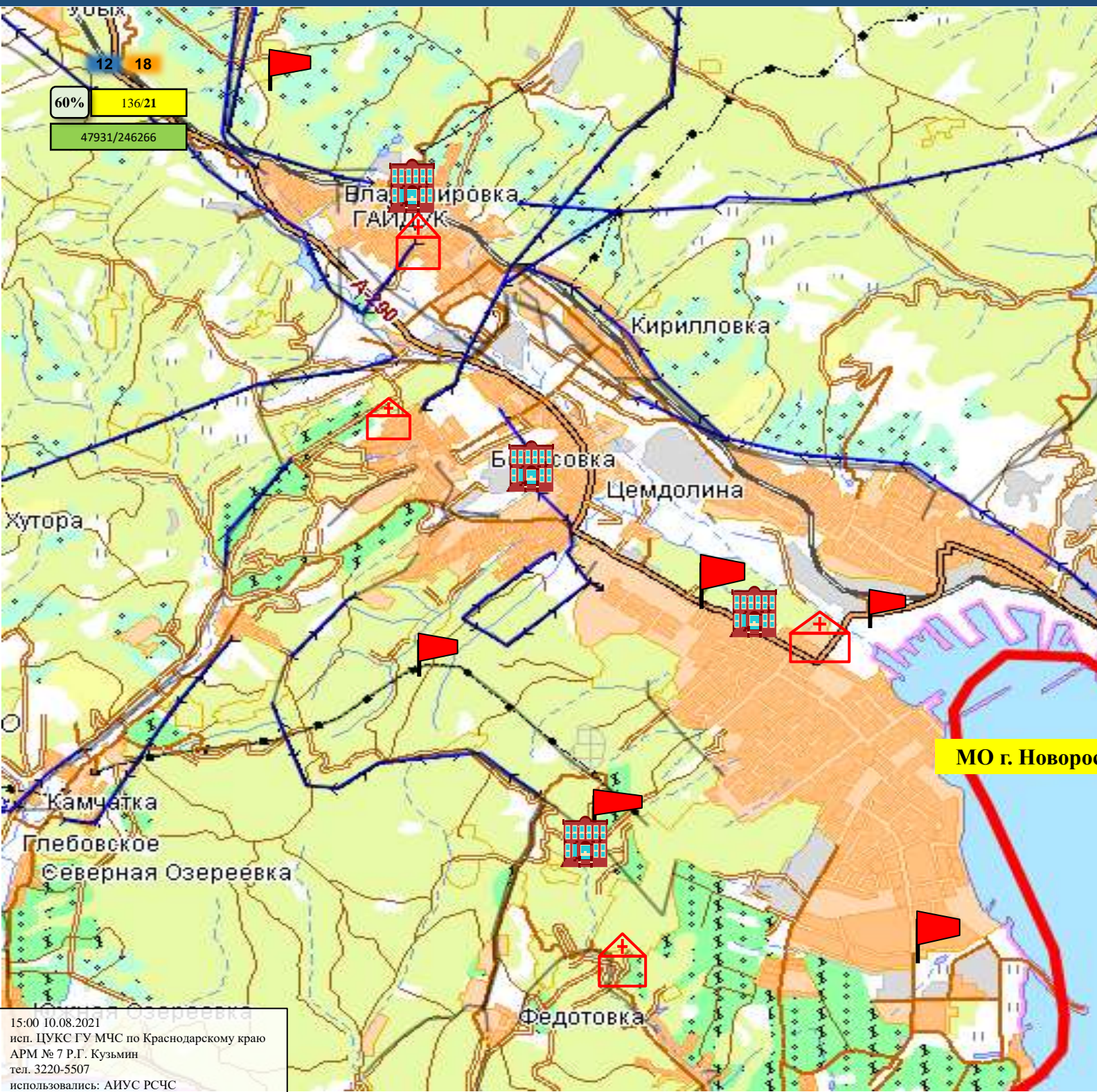


ИНФОРМАЦИОННЫЕ МАТЕРИАЛЫ ПО ОСАДКАМ И ПОРЫВАМ ВЕТРА НА ТЕРРИТОРИИ КРАСНОДАРСКОГО КРАЯ (РИСК НАРУШЕНИЯ ЭЛЕКТРОСНАБЖЕНИЯ НА 11.08.2021)



15:00 10.08.2021
 исп. ЦУКС ГУ МЧС по Краснодарскому краю
 АРМ № 7 Р.Г. Кузьмин
 тел. 3220-5507
 использовались: АИУС РСЧС

ИНФОРМАЦИОННЫЕ МАТЕРИАЛЫ ПО КОМПЛЕКСУ НЕБЛАГОПРИЯТНЫХ МЕТЕОЯВЛЕНИЙ
 НА ТЕРРИТОРИИ МО г. НОВОРОССИЙСКА КРАСНОДАРСКОГО КРАЯ
 (РИСК НАРУШЕНИЯ ЭЛЕКТРОСНАБЖЕНИЯ НА 11.08.2021 г.)



МО г. Новороссийск

Условные обозначения	
20	- количество осадков, мм
3	- порывы ветра, м/с
	- пожарно-спасательные формирования
	- социально-значимый объект
	- больница
	- линии электропередач 110 кВт
321/20	- протяженность ЛЭП/ТП (шт.)
19/330	- кол-во домов /населения
60%	- износ энергетических систем
МО г. Новороссийск - муниципальное образование	

15:00 10.08.2021
 исп. ЦУКС ГУ МЧС по Краснодарскому краю
 АРМ № 7 Р.Г. Кузьмин
 тел. 3220-5507
 использовались: АИУС РСЧС

ИНФОРМАЦИОННЫЕ МАТЕРИАЛЫ ПО КОМПЛЕКСУ НЕБЛАГОПРИЯТНЫХ МЕТЕОЯВЛЕНИЙ
 НА ТЕРРИТОРИИ МО ТУАПСИНСКИЙ РАЙОН КРАСНОДАРСКОГО КРАЯ
 (РИСК НАРУШЕНИЯ ЭЛЕКТРОСНАБЖЕНИЯ НА 11.08.2021 г.)

МО Туапсинский район



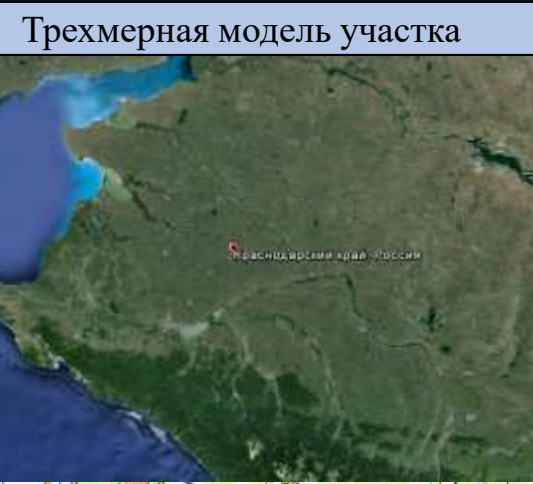
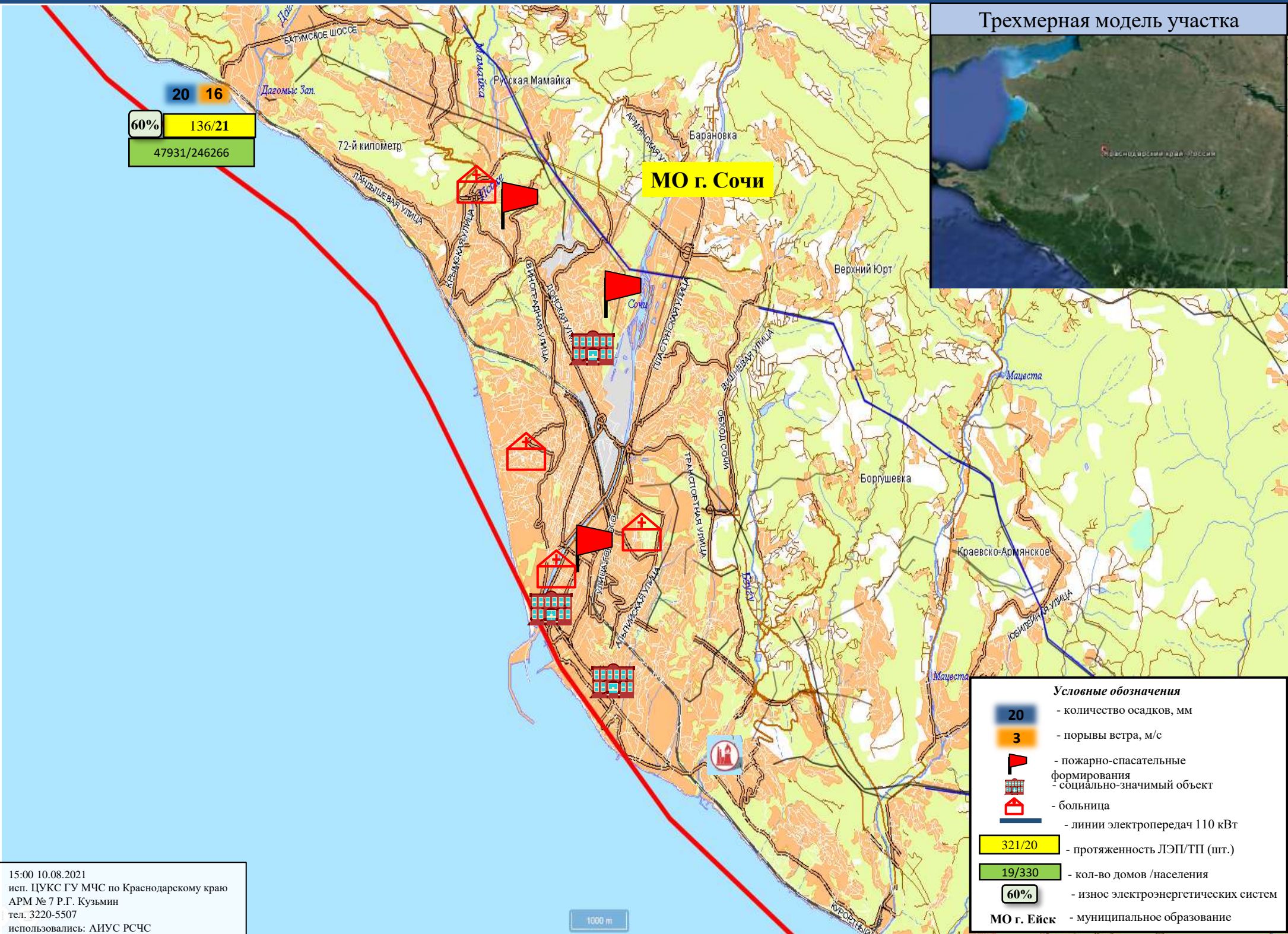
57% 15 16
 389/65
 35496/125876

Условные обозначения

20	- количество осадков, мм
3	- порывы ветра, м/с
	- пожарно-спасательные формирования
	- социально-значимый объект
	- больница
	- линии электропередач 110 кВт
321/20	- протяженность ЛЭП/ТП (шт.)
19/330	- кол-во домов /населения
60%	- износ электроэнергетических систем
МО г. Ейск	- муниципальное образование

15:00 10.08.2021
 исп. ЦУКС ГУ МЧС по Краснодарскому краю
 АРМ № 7 Р.Г. Кузьмин
 тел. 3220-5507
 использовались: АИУС РСЧС

ИНФОРМАЦИОННЫЕ МАТЕРИАЛЫ ПО КОМПЛЕКСУ НЕБЛАГОПРИЯТНЫХ МЕТЕОЯВЛЕНИЙ
 НА ТЕРРИТОРИИ МО г. СОЧИ КРАСНОДАРСКОГО КРАЯ
 (РИСК НАРУШЕНИЯ ЭЛЕКТРОСНАБЖЕНИЯ НА 11.08.2021 г.)



20 16
 60% 136/21
 47931/246266

МО г. Сочи

- Условные обозначения**
- количество осадков, мм
 - порывы ветра, м/с
 - пожарно-спасательные формирования
 - социально-значимый объект
 - больница
 - линии электропередач 110 кВт
 - протяженность ЛЭП/ТП (шт.)
 - кол-во домов /населения
 - износ электроэнергетических систем
 - МО г. Ейск** - муниципальное образование

15:00 10.08.2021
 исп. ЦУКС ГУ МЧС по Краснодарскому краю
 АРМ № 7 Р.Г. Кузьмин
 тел. 3220-5507
 использовались: АИУС РСЧС

1000 м

ИНФОРМАЦИОННЫЕ МАТЕРИАЛЫ ПО РИСКУ НАРУШЕНИЯ ТРАНСПОРТНОГО СООБЩЕНИЯ,
СВЯЗАННЫХ С НЕБЛАГОПРИЯТНЫМИ МЕТЕОЯВЛЕНИЯМИ НА АВТОДОРОГЕ А-147
В КРАСНОДАРСКОМ КРАЕ (НА 10.08.2021)



**Аварийно-опасный участок
с 109 по 213 км (риск образования:
ухудшение видимости,
боковой ветер)**

Отрезанные н.п.: нет.
Объездная дорога: нет.

15:00 10.08.2021
исп. ЦУКС ГУ МЧС по Краснодарскому краю
АРМ № 7 Р.Г. Кузьмин
тел. 3220-5507
использовались: АИУС РСЧС

5 km

- Условные обозначения**
- участок автодороги с повышенным риском возникновения ДТП, нарушением движения
 - объездная дорога
 - населенный пункт
 - пожарно-спасательные формирования
 - социально-значимый объект
 - больница

ИНФОРМАЦИОННЫЕ МАТЕРИАЛЫ ПО РИСКУ НАРУШЕНИЯ ТРАНСПОРТНОГО СООБЩЕНИЯ, СВЯЗАННЫХ С НЕБЛАГОПРИЯТНЫМИ МЕТЕОЯВЛЕНИЯМИ НА ФЕДЕРАЛЬНОЙ АВТОМОБИЛЬНОЙ ДОРОГЕ М-4 ДОН (НА 11.08.2021)

Прогноз метеоявлений

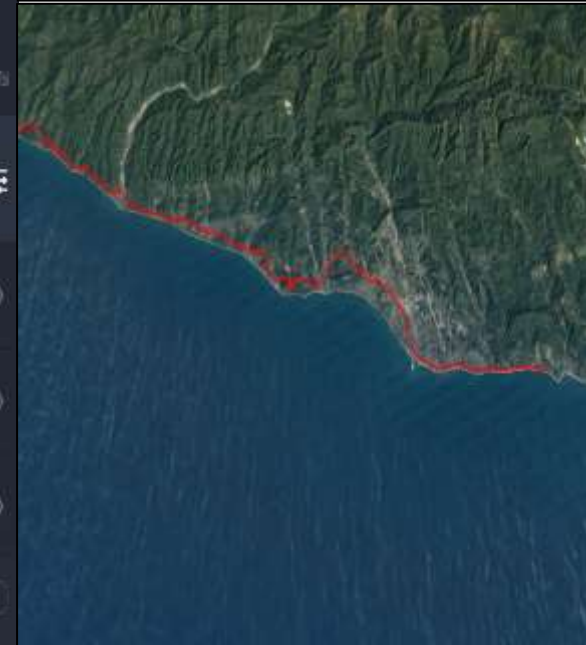
Вт 10 авг	Ср 11	Чт 12	Пт 13	Сб 14	Вс 15	Пн 16	Вт 17	Ср 18	Чт 19
+26	+26	+24	+24	+22	+22	+25	+24	+23	+22
+21	+23	+23	+22	+19	+20	+20	+21	+18	+17
Максимальная скорость ветра, м/с									
9	11	18	17	14	15	7	12	10	10
Сумма осадков, мм									
26.1	15.7	24.8	14.4	4.3	13	1	8.4	0	-0.4

МО г. Новороссийск

M4

с. Кабардинка

Трехмерная модель участка



95 км



Условные обозначения

- Участок автодороги с повышенным риском возникновения ДТП, нарушением движения
- Объездная дорога
- Населенный пункт

Отрезанные н.п.: нет

Объездная дорога: нет

08.10.2020

ИНФОРМАЦИОННЫЕ МАТЕРИАЛЫ ПО РИСКУ НАРУШЕНИЯ ТРАНСПОРТНОГО СООБЩЕНИЯ, СВЯЗАННЫХ С НЕБЛАГОПРИЯТНЫМИ МЕТЕОЯВЛЕНИЯМИ НА АВТОДОРОГЕ А-147 В КРАСНОДАРСКОМ КРАЕ (НА 11.08.2021)

Прогноз метеоявлений

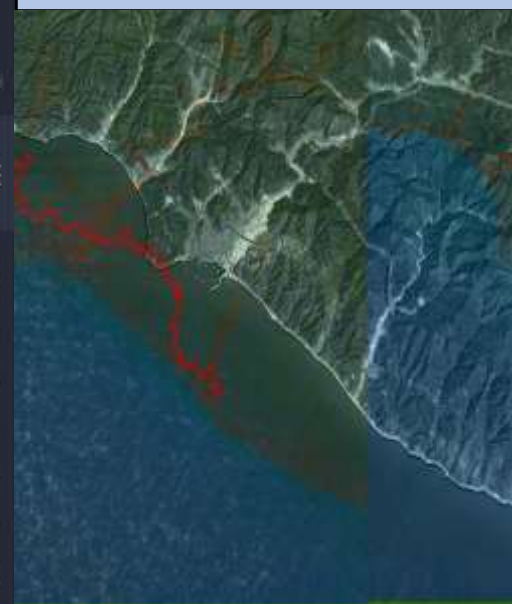
Вт 10 авг	Ср 11	Чт 12	Пт 13	Сб 14	Вс 15	Пн 16	Вт 17	Ср 18	Чт 19
+26	+26	+25	+23	+23	+23	+24	+24	+25	+23
+22	+23	+23		+22	+22	+22	+21	+21	+19
Максимальная скорость ветра, м/с									
19	11	19	17	11	12	8	9	12	12
Сумма осадков, мм									
20,3	24,2	32,3	27,7	1,5	7,1	0,2	0,4	1,2	0

МО г. Туапсе

A147

МО г. Сочи

Трехмерная модель участка



147 км



Условные обозначения

- Участок автодороги с повышенным риском возникновения ДТП, нарушением движения
- Объездная дорога
- Населенный пункт

Отрезанные н.п.: нет
Объездная дорога: нет

Атлас рисков и угроз

СЛОИ: Глобальный, Оперативный, Статистика ЧС по регионам

ПРОЧЕЕ

ТЕХНОГЕННЫЕ

ПРИРОДНЫЕ

ЭКОЛОГИЧЕСКИЕ

COVID-2019

Административные границы

Оперативный прогноз

Добавить слой

10 км 34 26850 44 2086Ш