



МИНИСТЕРСТВО ТРАНСПОРТА РОССИЙСКОЙ ФЕДЕРАЦИИ

ФЕДЕРАЛЬНОЕ АГЕНТСТВО ЖЕЛЕЗНОДОРОЖНОГО ТРАНСПОРТА  
(РОСЖЕЛДОР)

## РАСПОРЯЖЕНИЕ

16 июля 2021 г.

Москва

№

111-282-р

### **Об установлении публичного сервитута в интересах Дирекции по комплексной реконструкции железных дорог и строительству объектов железнодорожного транспорта – филиала открытого акционерного общества «Российские железные дороги»**

В соответствии с Земельным кодексом Российской Федерации, статьей 4 Федерального закона от 31.07.2020 № 254-ФЗ «Об особенностях регулирования отдельных отношений в целях модернизации и расширения магистральной инфраструктуры и о внесении изменений в отдельные законодательные акты Российской Федерации», пунктом 5.3.18 (3) Положения о Федеральном агентстве железнодорожного транспорта, утвержденного постановлением Правительства Российской Федерации от 30.07.2004 № 397, и на основании ходатайства Дирекции по комплексной реконструкции железных дорог и строительству объектов железнодорожного транспорта – филиала открытого акционерного общества «Российские железные дороги» (далее – Дирекция), поступившего с письмом Дирекции от 24.06.2021 № ИСХ-6755/ДКРС:

1. Установить публичный сервитут на срок 18 месяцев в интересах Дирекции (ОГРН 1037739877295, ИНН 7708503727) в отношении:

1) части земельного участка площадью 37,56 кв.м в границах земельного участка с кадастровым номером 23:50:0000000:309, с адресным ориентиром: Краснодарский край, Тихорецкий район, г. Тихорецк;

2) части земельного участка площадью 32,44 кв.м в границах земельного участка с кадастровым номером 23:32:0601000:100, с адресным ориентиром: Краснодарский край, Тихорецкий район, с/о Алексеевский;

3) части земельного участка площадью 161,35 кв.м в границах земельного участка с кадастровым номером 23:32:0601000:421, с адресным ориентиром: Краснодарский край, Тихорецкий район;

4) части земельного участка площадью 6,37 кв.м в границах земельного участка с кадастровым номером 23:32:0601000:450, с адресным ориентиром: Краснодарский край, Тихорецкий район, с/о Алексеевский;

- 5) части земельного участка площадью 6,39 кв.м в границах земельного участка с кадастровым номером 23:32:0601000:81, с адресным ориентиром: Краснодарский край, Тихорецкий район, с/о Алексеевский;
  - 6) части земельного участка площадью 23,13 кв.м в границах земельного участка с кадастровым номером 23:32:0601000:104, с адресным ориентиром: Краснодарский край, Тихорецкий район, с/о Алексеевский;
  - 7) части земельного участка площадью 263,51 кв.м в границах земельного участка с кадастровым номером 23:32:0601000:58, с адресным ориентиром: Краснодарский край, Тихорецкий район, с/о Алексеевский;
  - 8) части земельного участка площадью 43,33 кв.м в границах земельного участка с кадастровым номером 23:32:0601000:105, с адресным ориентиром: Краснодарский край, Тихорецкий район, с/о Алексеевский;
  - 9) части земельного участка площадью 45,68 кв.м в границах земельного участка с кадастровым номером 23:32:0000000:1055, с адресным ориентиром: Краснодарский край, Тихорецкий район;
  - 10) части земельного участка площадью 7,94 кв.м в границах земельного участка с кадастровым номером 23:32:0402001:220, с адресным ориентиром: Краснодарский край, Тихорецкий район, с/о Парковский;
  - 11) части земельного участка площадью 71,13 кв.м в границах земельного участка с кадастровым номером 23:32:0402002:1228, с адресным ориентиром: Краснодарский край, Тихорецкий Район, с/о Парковский.
2. Срок, в течение которого использование земельного участка (его части) и (или) расположенного на нем объекта недвижимости в соответствии с их разрешенным использованием будет невозможно или существенно затруднено (при возникновении таких обстоятельств) не более 4 месяцев.
  3. Утвердить границы публичного сервитута общей площадью 698,83 кв. м согласно прилагаемому графическому описанию местоположения границ публичного сервитута и перечням координат характерных точек вышеуказанных границ, являющихся неотъемлемой частью настоящего распоряжения.
  4. Публичный сервитут устанавливается в целях строительства и реконструкции линейных объектов инфраструктуры при реализации объекта: «Строительство ВЛ-110 кВ «ПС 500 кВ Тихорецк – Тихорецкая тяговая с реконструкцией резервной ячейки 110 кВ в ОРУ-110 кВ ПС 500 кВ Тихорецк» в рамках реализации проекта «Комплексная реконструкция участка Котельниково – Тихорецкая – Кореновск – Тимашевская – Крымская с обходом Краснодарского узла Северо-Кавказской железной дороги. Реконструкция станции Тихорецкая» на основании документации по планировке территории (проекта планировки территории и проекта межевания территории), утвержденной распоряжением Федерального агентства железнодорожного транспорта от 01.06.2020 № ВЧ-211-р.
  5. Управлению финансов, инвестиций и капитального строительства Федерального агентства железнодорожного транспорта:

- 1) в соответствии с Федеральным законом от 13.07.2015 № 218-ФЗ «О государственной регистрации недвижимости» направить копию настоящего распоряжения в филиал ФГБУ «ФКП Росреестра» по Краснодарскому краю;
- 2) направить копию настоящего распоряжения в Дирекцию;
- 3) обеспечить размещение настоящего распоряжения на официальном сайте Федерального агентства железнодорожного транспорта в информационно-коммуникационной сети «Интернет».

Заместитель руководителя

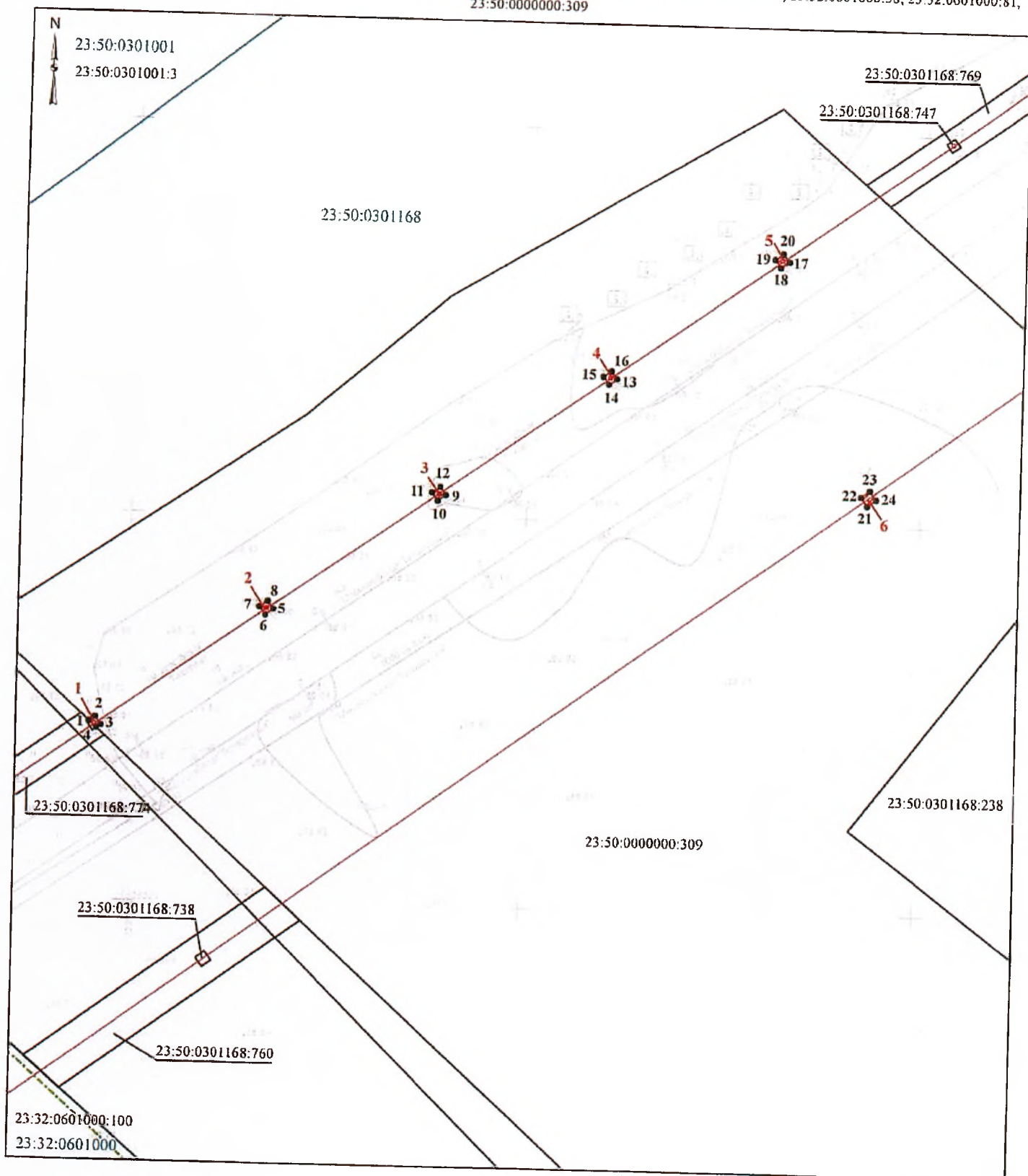


А.О. Иванов








Графическое описание местоположения границ публичного сервитута

для строительства и реконструкции линейных объектов инфраструктуры при реализации объекта: «Строительство ВЛ-110 кВ «ПС 500 кВ Тихорецк - Тихорецкая тяговая с реконструкцией резервной ячейки 110 кВ в ОРУ-110 кВ ПС 500 кВ Тихорецк» в рамках реализации проекта «Комплексная реконструкция участка Котельниково - Тихорецкая - Кореновск - Тимашевская - Крымская с обходом Краснодарского узла Северо-Кавказской железной дороги. Реконструкция станции Тихорецкая», на земельных участках с кадастровыми номерами 23:32:0000000:1055, 23:32:0402001:220, 23:32:0402002:1228, 23:32:0601000:100, 23:32:0601000:104, 23:32:0601000:105, 23:32:0601000:421, 23:32:0601000:450, 23:32:0601000:58, 23:32:0601000:81, 23:50:0000000:309



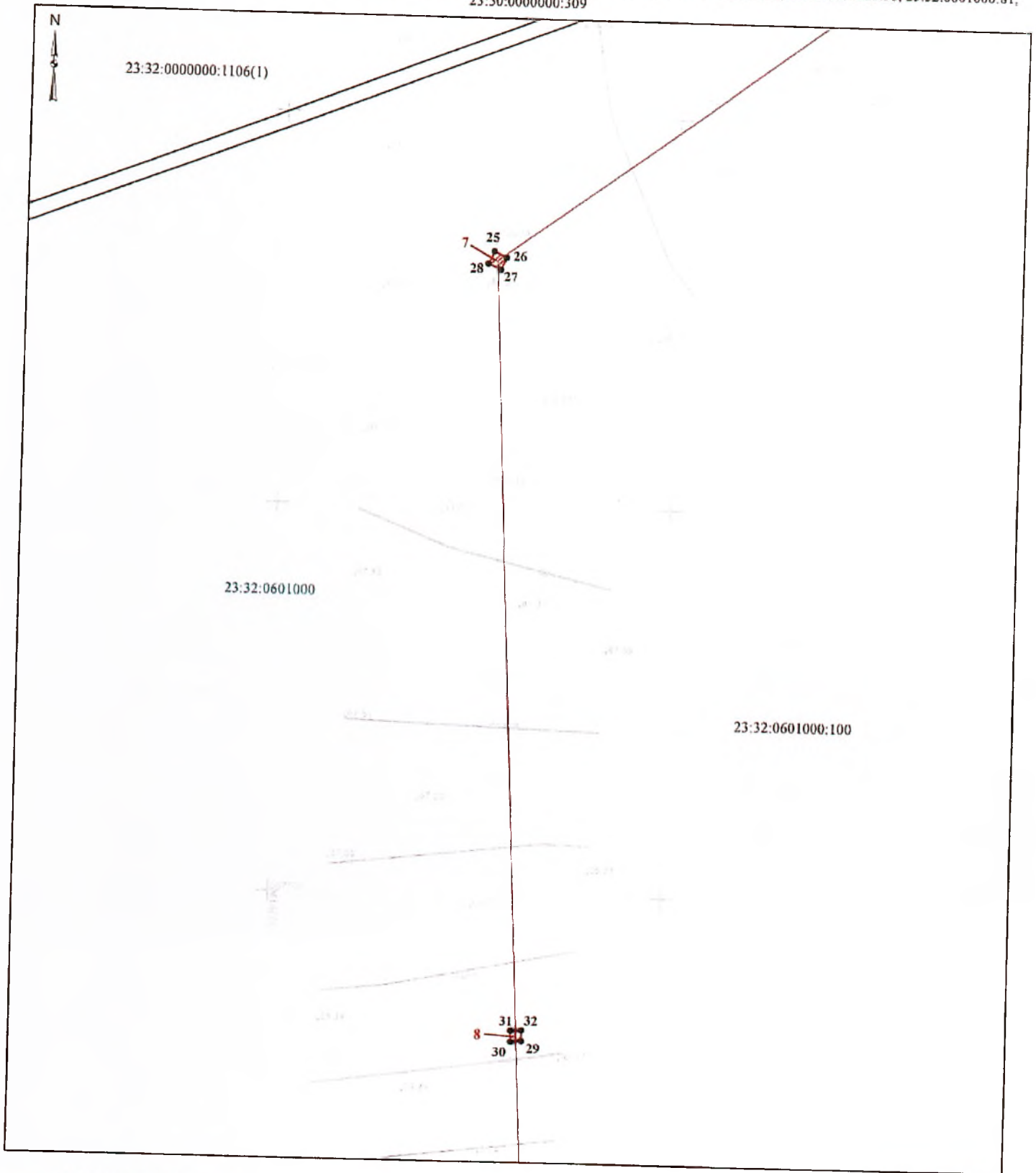
Условные обозначения :

-  - Проектная граница публичного сервитута
-  - Граница земельного участка, сведения о котором содержатся в ЕГРН
-  - Граница кадастрового квартала
-  - Границы населенного пункта
-  - Граница проектного инженерного сооружения






- 1** - Номер контура публичного сервитута
- 23:32:0601000:102 - Кадастровый номер земельного участка
- 23:32:0601000:421(1) - Номер контура земельного участка
- 23:32:0601000 - Номер кадастрового квартала
- 1 - Характерная точка проектной границы публичного сервитута

Масштаб 1:900

Графическое описание местоположения границ публичного сервитута для строительства и реконструкции линейных объектов инфраструктуры при реализации объекта: «Строительство ВЛ-110 кВ «ПС 500 кВ Тихорецк - Тихорецкая тяговая с реконструкцией резервной ячейки 110 кВ в ОРУ-110 кВ ПС 500 кВ Тихорецк» в рамках реализации проекта «Комплексная реконструкция участка Котельниково - Тихорецкая - Кореновск - Тимашевская - Крымская с обходом Краснодарского узла Северо-Кавказской железной дороги. Реконструкция станции Тихорецкая», на земельных участках с кадастровыми номерами 23:32:0000000:1055, 23:32:0402001:220, 23:32:0402002:1228, 23:32:0601000:100, 23:32:0601000:104, 23:32:0601000:105, 23:32:0601000:421, 23:32:0601000:450, 23:32:0601000:58, 23:32:0601000:81, 23:50:0000000:309



**Условные обозначения :**

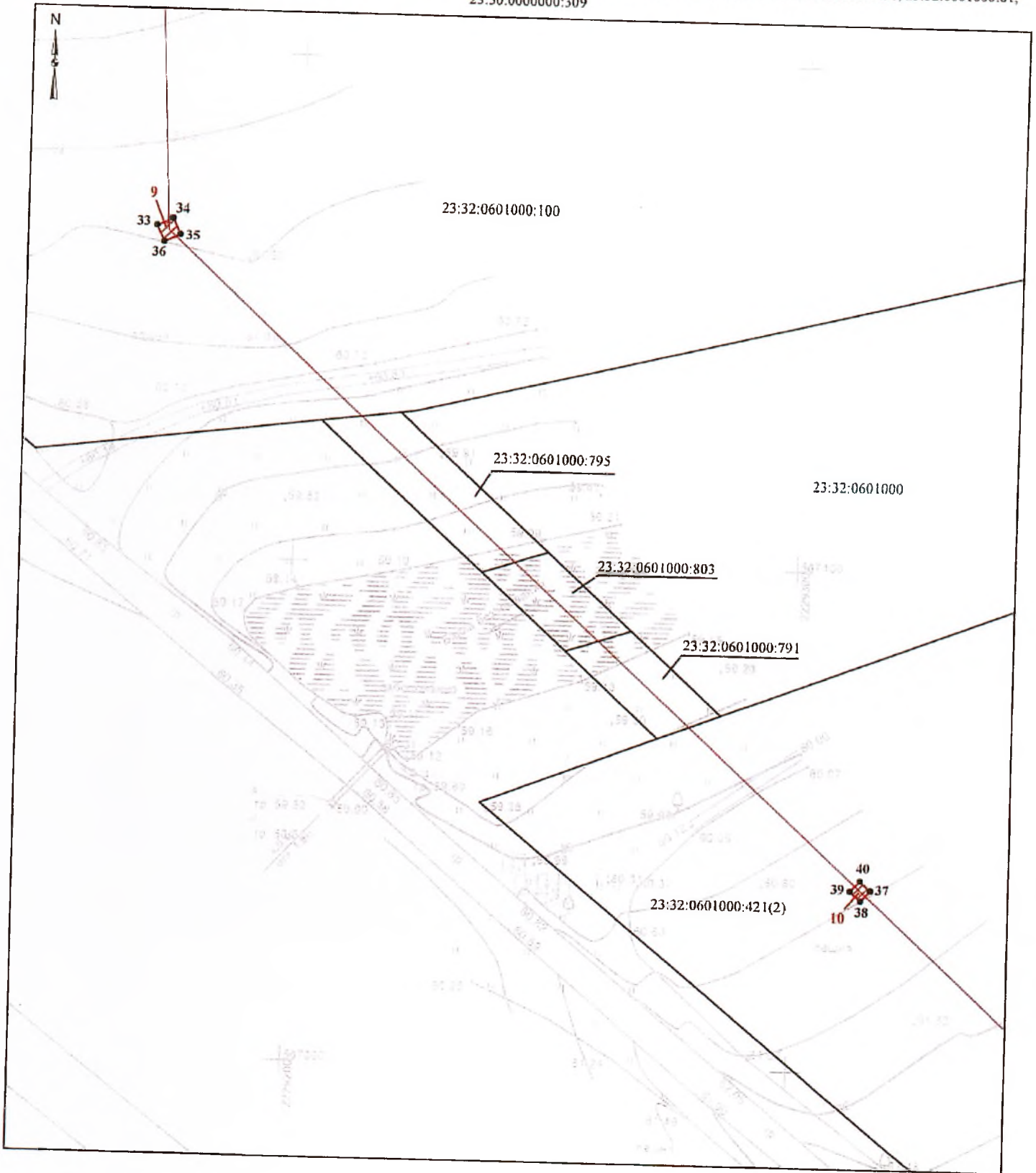
-  - Проектная граница публичного сервитута
-  - Граница земельного участка, сведения о котором содержатся в ЕГРН
-  - Граница кадастрового квартала
-  - Границы населенного пункта
-  - Граница проектного инженерного сооружения

- 1 - Номер контура публичного сервитута
- 23:32:0601000:102 - Кадастровый номер земельного участка
- 23:32:0601000:421(1) - Номер контура земельного участка
- 23:32:0601000 - Номер кадастрового квартала
- 1 - Характерная точка проектной границы публичного сервитута






Масштаб 1:900

Графическое описание местоположения границ публичного сервитута

для строительства и реконструкции линейных объектов инфраструктуры при реализации объекта: «Строительство ВЛ-110 кВ «ПС 500 кВ Тихорецк - Тихорецкая тяговая с реконструкцией резервной ячейки 110 кВ в ОРУ-110 кВ ПС 500 кВ Тихорецк» в рамках реализации проекта «Комплексная реконструкция участка Котельниково - Тихорецкая - Кореновск - Тимашевская - Крымская с обходом Краснодарского узла Северо-Кавказской железной дороги. Реконструкция станции Тихорецкая», на земельных участках с кадастровыми номерами 23:32:0000000:1055, 23:32:0402001:220, 23:32:0402002:1228, 23:32:0601000:100, 23:32:0601000:104, 23:32:0601000:105, 23:32:0601000:105, 23:32:0601000:421, 23:32:0601000:450, 23:32:0601000:58, 23:32:0601000:81, 23:50:0000000:309



Условные обозначения :

-  - Проектная граница публичного сервитута
-  - Граница земельного участка, сведения о котором содержатся в ЕГРН
-  - Граница кадастрового квартала
-  - Границы населенного пункта
-  - Граница проектного инженерного сооружения

1 - Номер контура публичного сервитута

23:32:0601000:102 - Кадастровый номер земельного участка

23:32:0601000:421(1) - Номер контура земельного участка

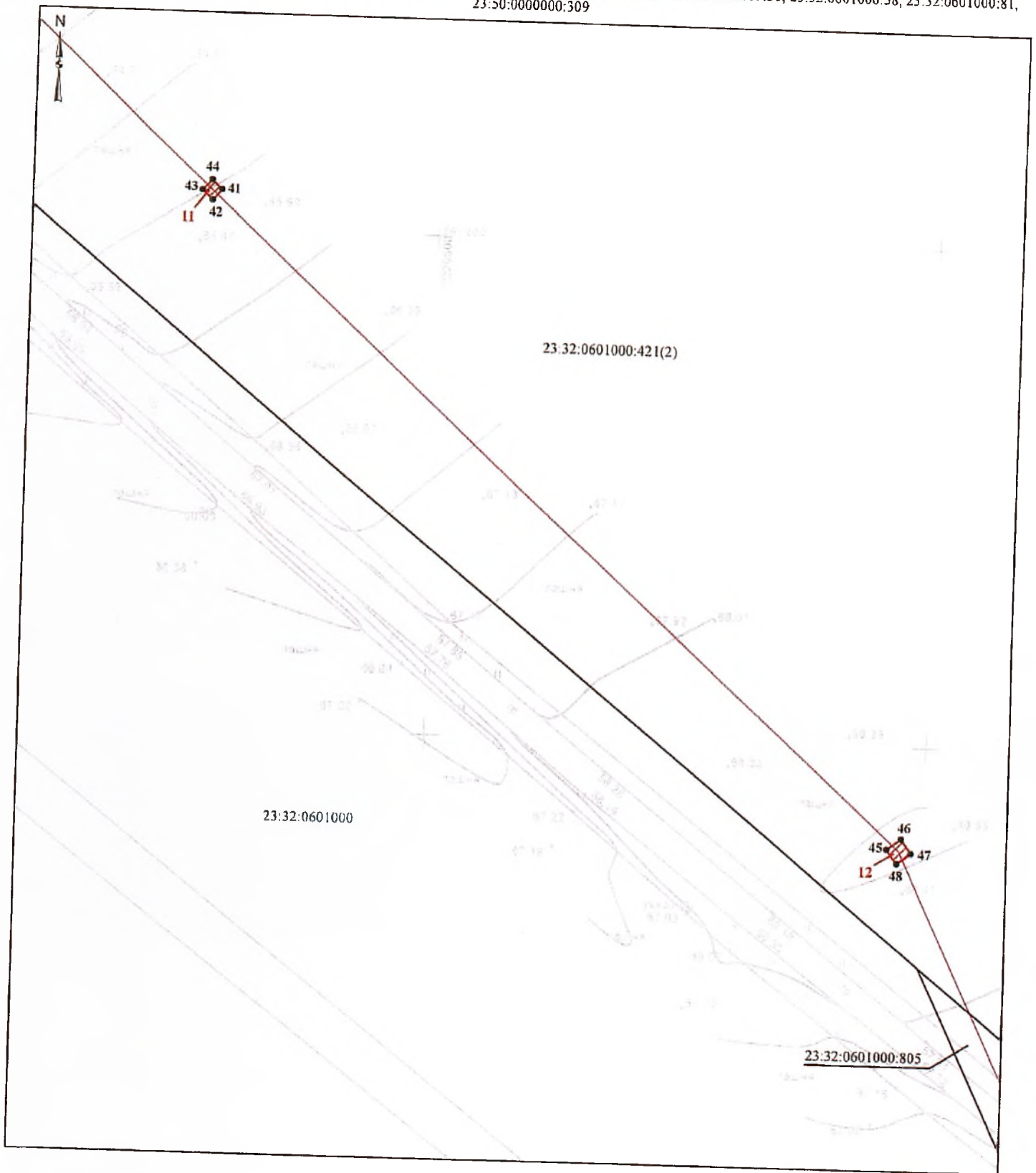
23:32:0601000 - Номер кадастрового квартала

• 1 - Характерная точка проектной границы публичного сервитута






Масштаб 1:700

Графическое описание местоположения границ публичного сервитута

для строительства и реконструкции линейных объектов инфраструктуры при реализации объекта: «Строительство ВЛ-110 кВ «ПС 500 кВ Тихорецк - Тихорецкая тяговая с реконструкцией резервной ячейки 110 кВ в ОРУ-110 кВ ПС 500 кВ Тихорецк» в рамках реализации проекта «Комплексная реконструкция участка Котельниково - Тихорецкая - Кореновск - Тимашевская - Крымская с обходом Краснодарского узла Северо-Кавказской железной дороги. Реконструкция станции Тихорецкая», на земельных участках с кадастровыми номерами 23:32:0000000:1055, 23:32:0402001:220, 23:32:0402002:1228, 23:32:0601000:100, 23:32:0601000:104, 23:32:0601000:105, 23:32:0601000:421, 23:32:0601000:450, 23:32:0601000:58, 23:32:0601000:81, 23:50:0000000:309



Условные обозначения :

-  - Проектная граница публичного сервитута
-  - Граница земельного участка, сведения о котором содержатся в ЕГРН
-  - Граница кадастрового квартала
-  - Границы населенного пункта
-  - Граница проектного инженерного сооружения

1 - Номер контура публичного сервитута

23:32:0601000:102 - Кадастровый номер земельного участка

23:32:0601000:421(1) - Номер контура земельного участка

23:32:0601000 - Номер кадастрового квартала

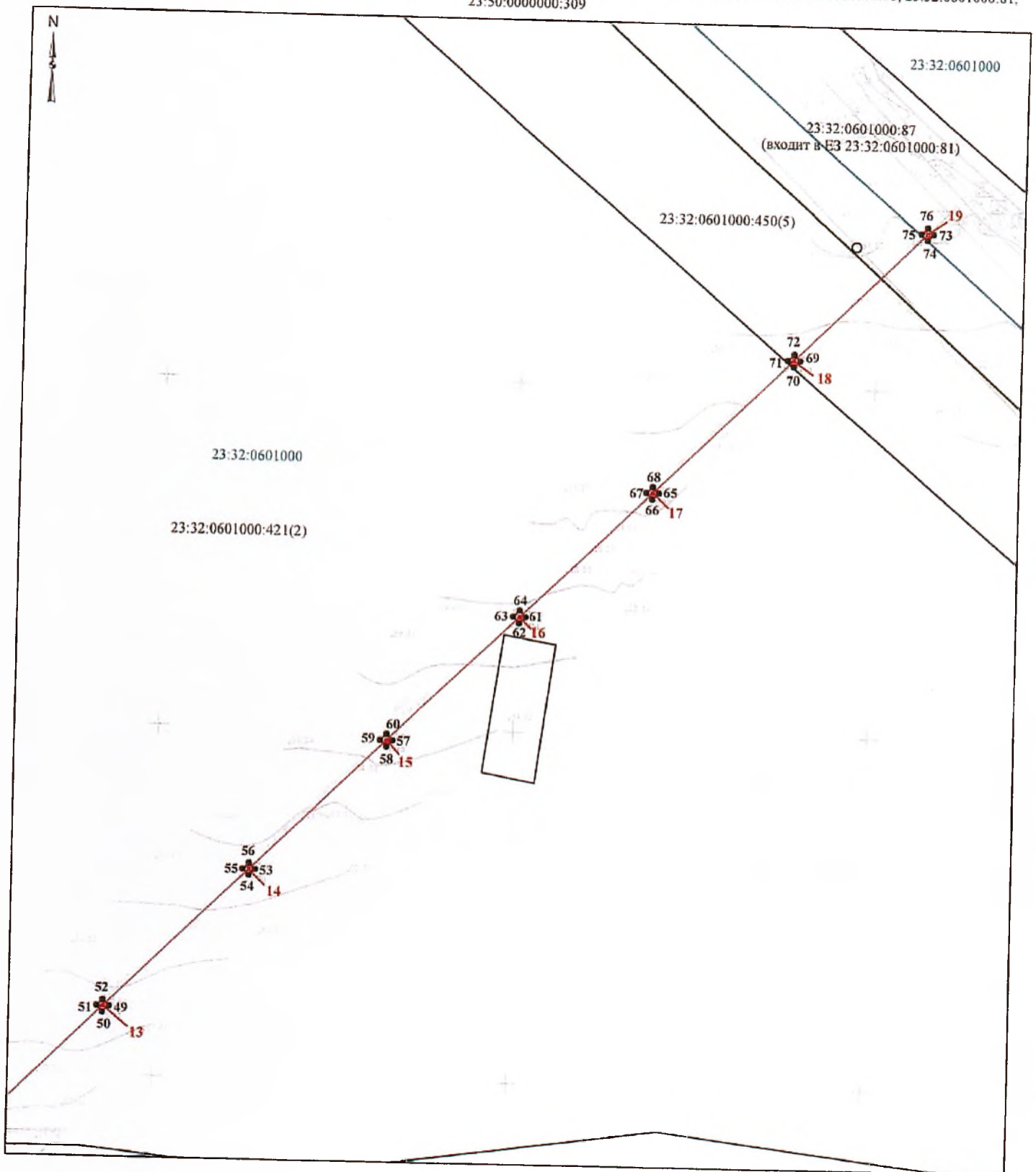
● 1 - Характерная точка проектной границы публичного сервитута

Масштаб 1:700








Графическое описание местоположения грани публичного сервитута

для строительства и реконструкции линейных объектов инфраструктуры при реализации объекта: «Строительство ВЛ-110 кВ «ПС 500 кВ Тихорецк - Тихорецкая тяговая с реконструкцией резервной ячейки 110 кВ в ОРУ-110 кВ ПС 500 кВ Тихорецк» в рамках реализации проекта «Комплексная реконструкция участка Котельниково - Тихорецкая - Кореновск - Тимшевская - Крымская с обходом Краснодарского узла Северо-Кавказской железной дороги. Реконструкция станции Тихорецкая», на земельных участках с кадастровыми номерами 23:32:0000000:1055, 23:32:0402001:220, 23:32:0402002:1228, 23:32:0601000:100, 23:32:0601000:104, 23:32:0601000:105, 23:32:0601000:421, 23:32:0601000:450, 23:32:0601000:58, 23:32:0601000:81, 23:50:0000000:309



Условные обозначения :

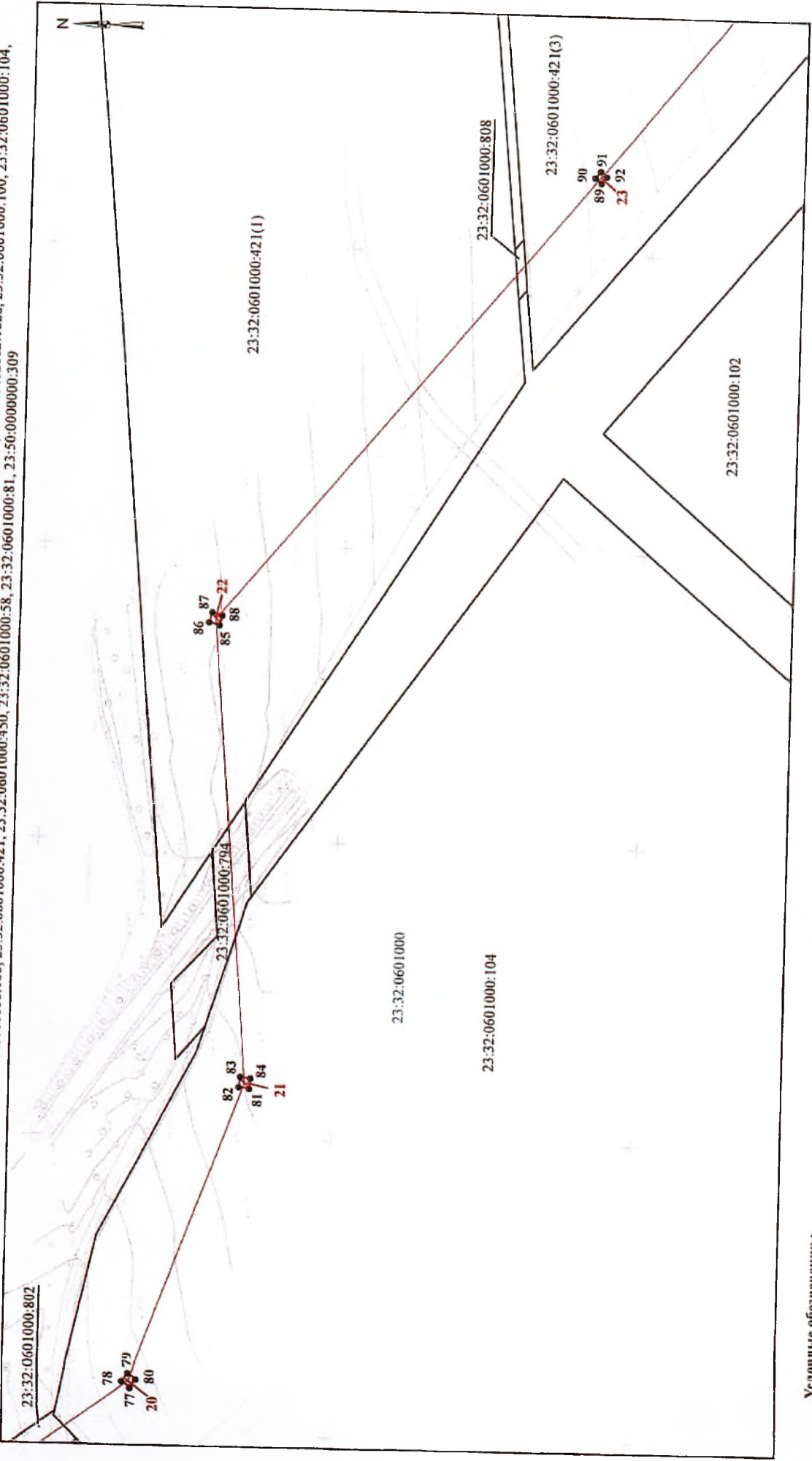
-  - Проектная граница публичного сервитута
-  - Граница земельного участка, сведения о котором содержатся в ЕГРН
-  - Граница кадастрового квартала
-  - Границы населенного пункта
-  - Граница проектного инженерного сооружения

- 1 - Номер контура публичного сервитута
- 23:32:0601000:102 - Кадастровый номер земельного участка
- 23:32:0601000:421(1) - Номер контура земельного участка
- 23:32:0601000 - Номер кадастрового квартала

- 1 - Характерная точка проектной границы публичного сервитута

Масштаб 1:1 000

Графическое описание местоположения границ публичного сервитута для строительства и реконструкции линейных объектов инфраструктуры при реализации проекта «Строительство ВЛ-110 кВ «ПС 500 кВ Тихорецк - Тихорецкая тяговая с реконструкцией резервной ячейки 110 кВ в ОРУ-110 кВ ПС 500 кВ Тихорецк» в рамках реализации проекта «Комплексная реконструкция участка Котельниково - Тихорецкая - Кореновск - Тимашевская - Крамская с обходом Краснодарского узла Северо-Кавказской железной дороги. Реконструкция станции Тихорецкая», на земельных участках с кадастровыми номерами 23:32:0000000:1055, 23:32:0402001:220, 23:32:0402002:1228, 23:32:0601000:100, 23:32:0601000:104, 23:32:0601000:105, 23:32:0601000:421, 23:32:0601000:450, 23:32:0601000:58, 23:32:0601000:81, 23:50:0000000:309

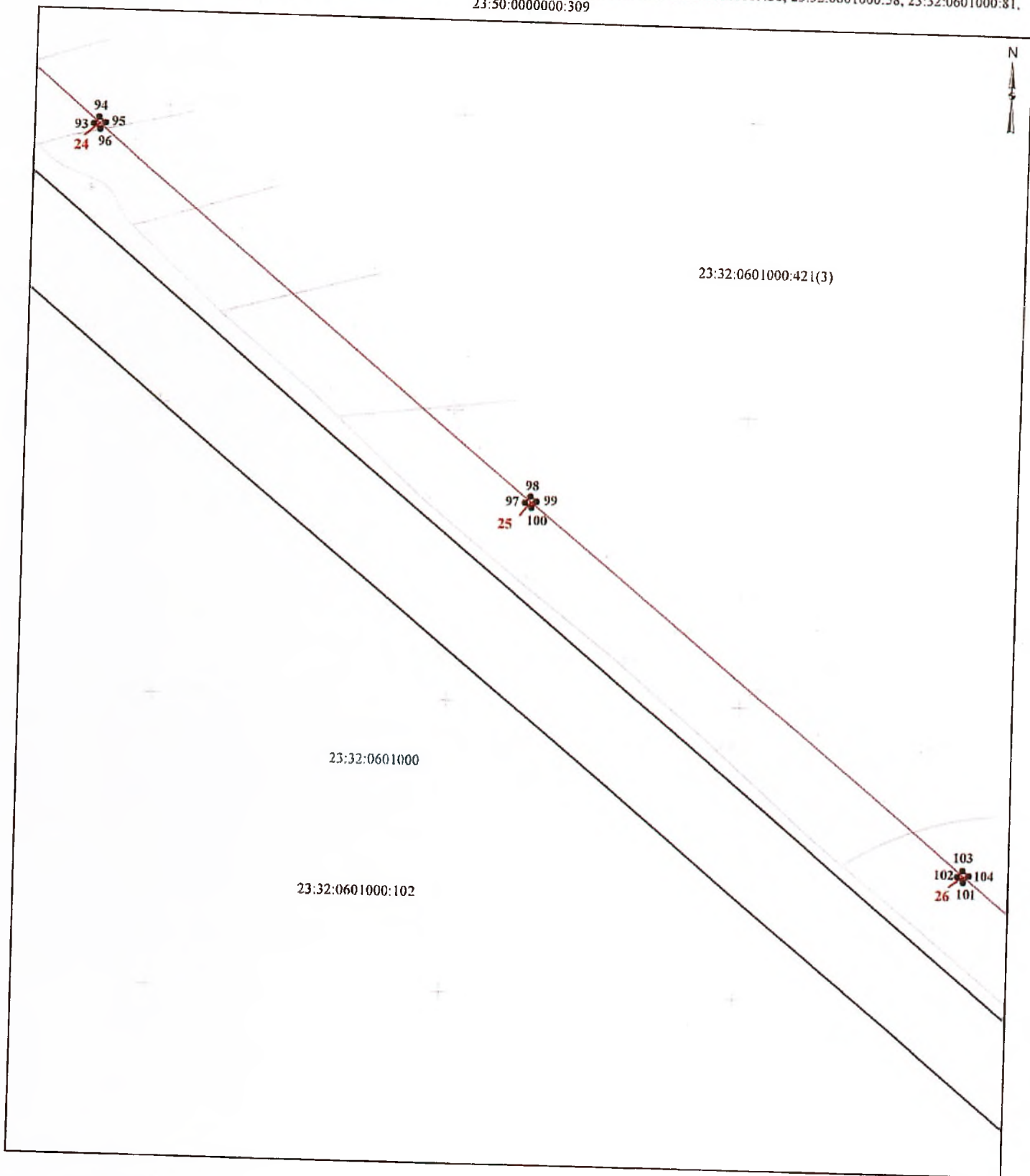


- Условные обозначения:**
- Границы публичного сервитута
  - Границы земельного участка, сведения о котором содержатся в ЕИРН
  - Граница кадастрового квартала
  - Границы населенного пункта
  - Границы проектной территории
- 1** - Номер контура публичного сервитута
- 23:32:0601000:102 - Кадастровый номер земельного участка
- 23:32:0601000:421(1) - Номер контура земельного участка
- 23:32:0601000 - Номер кадастрового квартала
- 1 - Характерная точка проектной территории публичного сервитута



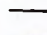

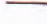
Масштаб 1:1 200

Графическое описание местоположения границ публичного сервитута

для строительства и реконструкции линейных объектов инфраструктуры при реализации объекта: «Строительство ВЛ-110 кВ «ПС 500 кВ Тихорецк - Тихорецкая тяговая с реконструкцией резервной ячейки 110 кВ в ОРУ-110 кВ ПС 500 кВ Тихорецк» в рамках реализации проекта «Комплексная реконструкция участка Котельниково - Тихорецкая - Кореновск - Тимашевская - Крымская с обходом Краснодарского узла Северо-Кавказской железной дороги. Реконструкция станции Тихорецкая», на земельных участках с кадастровыми номерами 23:32:0000000:1055, 23:32:0402001:220, 23:32:0402002:1228, 23:32:0601000:100, 23:32:0601000:104, 23:32:0601000:105, 23:32:0601000:421, 23:32:0601000:450, 23:32:0601000:58, 23:32:0601000:81, 23:50:0000000:309



Условные обозначения :

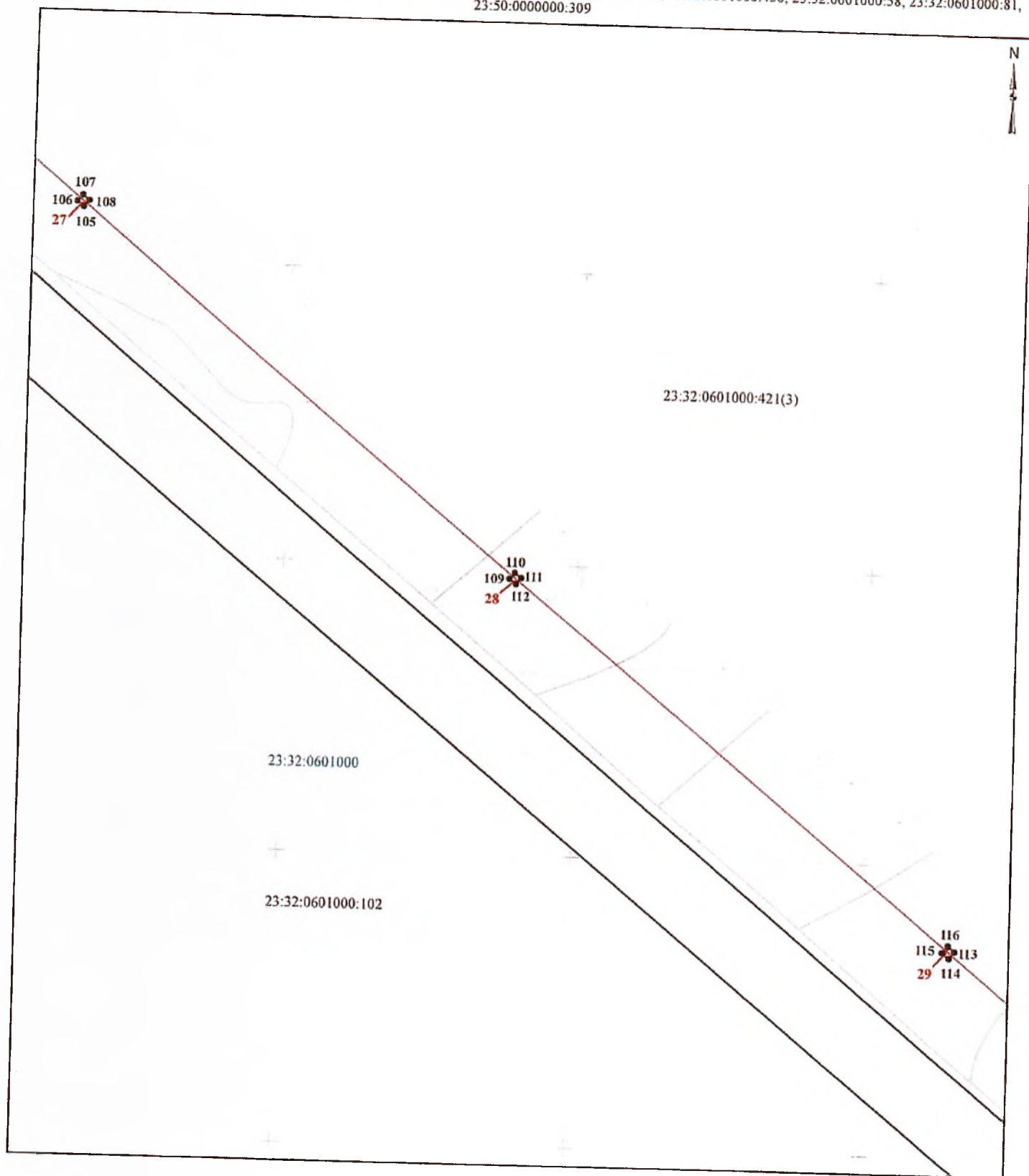
-  - Проектная граница публичного сервитута
-  - Граница земельного участка, сведения о котором содержатся в ЕГРН
-  - Граница кадастрового квартала
-  - Границы населенного пункта
-  - Граница проектного инженерного сооружения

- 1** - Номер контура публичного сервитута
- 23:32:0601000:102 - Кадастровый номер земельного участка
- 23:32:0601000:421(1) - Номер контура земельного участка
- 23:32:0601000 - Номер кадастрового квартала
- 1** - Характерная точка проектной границы публичного сервитута



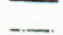


Масштаб 1:1 200

Графическое описание местоположения границ публичного сервитута

для строительства и реконструкции линейных объектов инфраструктуры при реализации объекта: «Строительство ВЛ-110 кВ «ПС 500 кВ Тихорецк - Тихорецкая тяговая с реконструкцией резервной ячейки 110 кВ в ОРУ-110 кВ ПС 500 кВ Тихорецк» в рамках реализации проекта «Комплексная реконструкция участка Котельниково - Тихорецкая - Кореновск - Тимашевская - Крымская с обходом Краснодарского узла Северо-Кавказской железной дороги. Реконструкция станции Тихорецкая», на земельных участках с кадастровыми номерами 23:32:0000000:1055, 23:32:0402001:220, 23:32:0402002:1228, 23:32:0601000:100, 23:32:0601000:104, 23:32:0601000:105, 23:32:0601000:421, 23:32:0601000:450, 23:32:0601000:58, 23:32:0601000:81, 23:50:0000000:309



Условные обозначения :

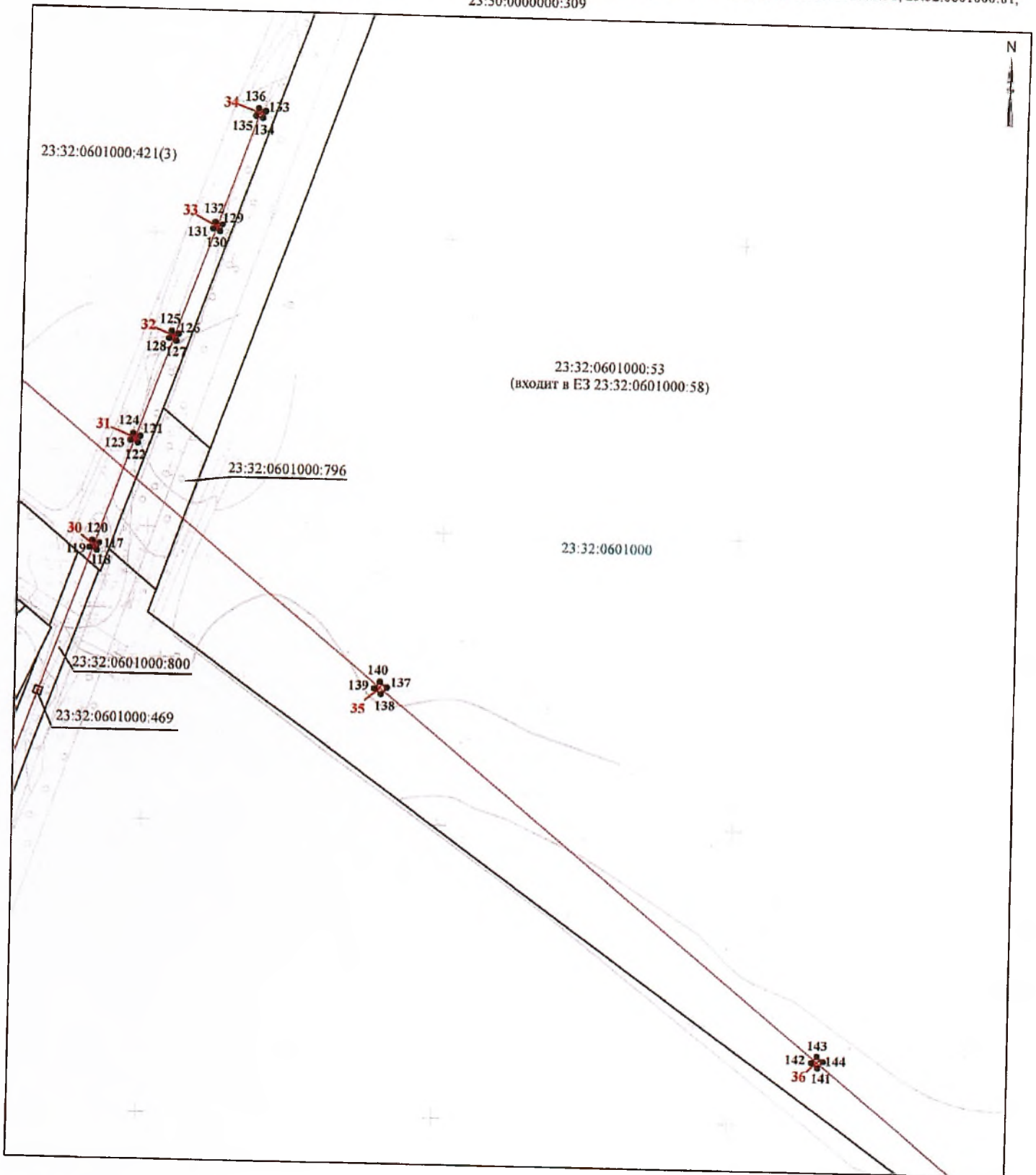
-  - Проектная граница публичного сервитута
-  - Граница земельного участка, сведения о котором содержатся в ЕГРН
-  - Граница кадастрового квартала
-  - Границы населенного пункта
-  - Граница проектного инженерного сооружения

- 1 - Номер контура публичного сервитута
- 23:32:0601000:102 - Кадастровый номер земельного участка
- 23:32:0601000:421(1) - Номер контура земельного участка
- 23:32:0601000 - Номер кадастрового квартала
- 1 - Характерная точка проектной границы публичного сервитута



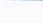


Масштаб 1:1 200

Графическое описание местоположения границ публичного сервитута

для строительства и реконструкции линейных объектов инфраструктуры при реализации объекта: «Строительство ВЛ-110 кВ «ПС 500 кВ Тихорецк - Тихорецкая тяговая с реконструкцией резервной ячейки 110 кВ в ОРУ-110 кВ ПС 500 кВ Тихорецк» в рамках реализации проекта «Комплексная реконструкция участка Котельниково - Тихорецкая - Кореновск - Тимашевская - Крымская с обходом Краснодарского узла Северо-Кавказской железной дороги. Реконструкция станции Тихорецкая», на земельных участках с кадастровыми номерами 23:32:0000000:1055, 23:32:0402001:220, 23:32:0402002:1228, 23:32:0601000:100, 23:32:0601000:104, 23:32:0601000:105, 23:32:0601000:421, 23:32:0601000:450, 23:32:0601000:58, 23:32:0601000:81, 23:50:0000000:309



Условные обозначения :

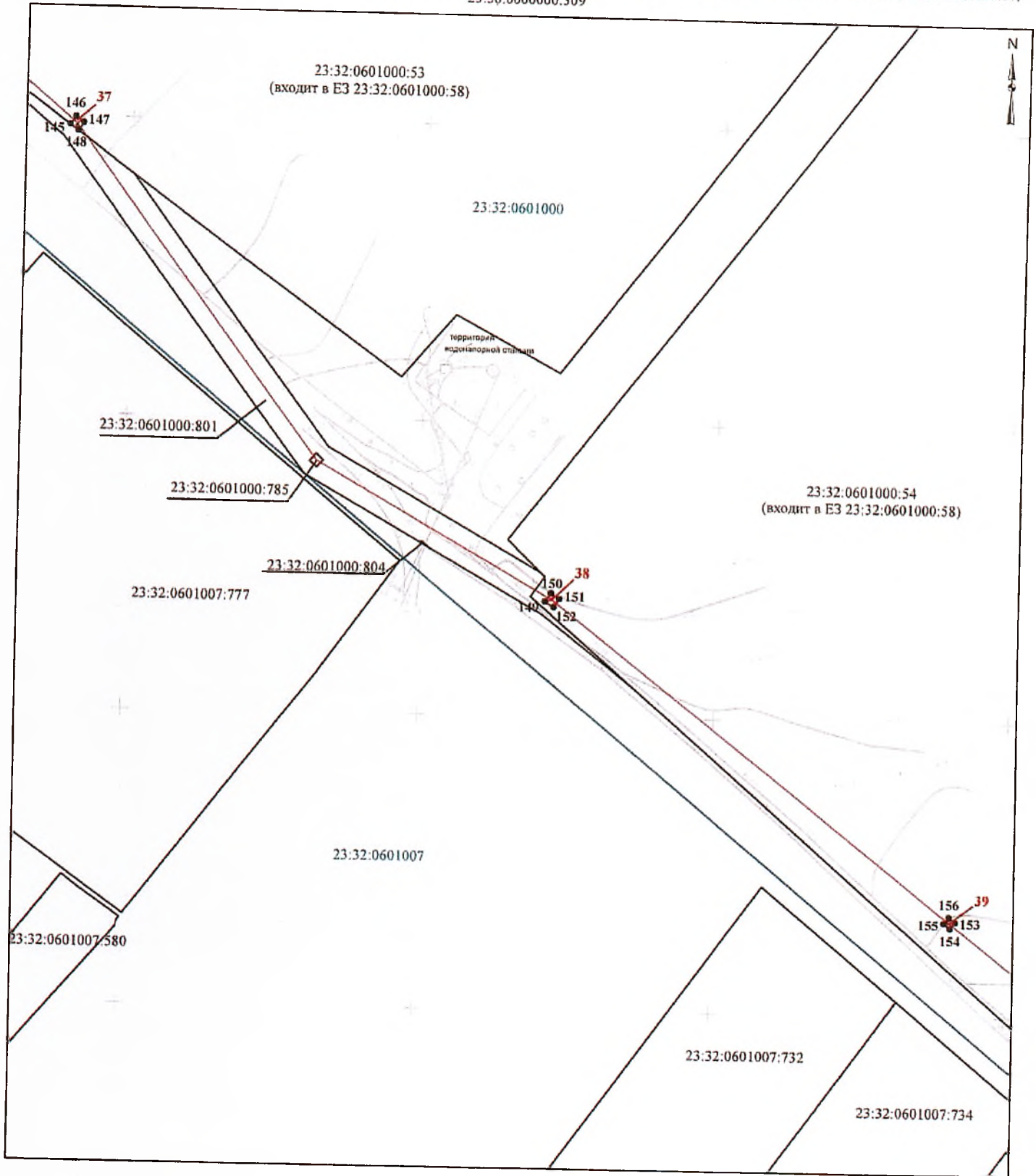
-  - Проектная граница публичного сервитута
-  - Граница земельного участка, сведения о котором содержатся в ЕГРН
-  - Граница кадастрового квартала
-  - Границы населенного пункта
-  - Граница проектного инженерного сооружения

- 1 - Номер контура публичного сервитута
- 23:32:0601000:102 - Кадастровый номер земельного участка
- 23:32:0601000:421(1) - Номер контура земельного участка
- 23:32:0601000 - Номер кадастрового квартала
- 1 - Характерная точка проектной границы публичного сервитута




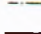

Масштаб 1:1 200

Графическое описание местоположения границ публичного сервитута

для строительства и реконструкции линейных объектов инфраструктуры при реализации объекта: «Строительство ВЛ-110 кВ «ПС 500 кВ Тихорецк - Тихорецкая тяговая с реконструкцией резервной ячейки 110 кВ в ОРУ-110 кВ ПС 500 кВ Тихорецк» в рамках реализации проекта «Комплексная реконструкция участка Котельниково - Тихорецкая - Кореновск - Тимашевская - Крымская с обходом Краснодарского узла Северо-Кавказской железной дороги. Реконструкция станции Тихорецкая». на земельных участках с кадастровыми номерами 23:32:0000000:1055, 23:32:0402001:220, 23:32:0402002:1228, 23:32:0601000:100, 23:32:0601000:104, 23:32:0601000:105, 23:32:0601000:421, 23:32:0601000:450, 23:32:0601000:58, 23:32:0601000:81, 23:50:0000000:309



Условные обозначения :

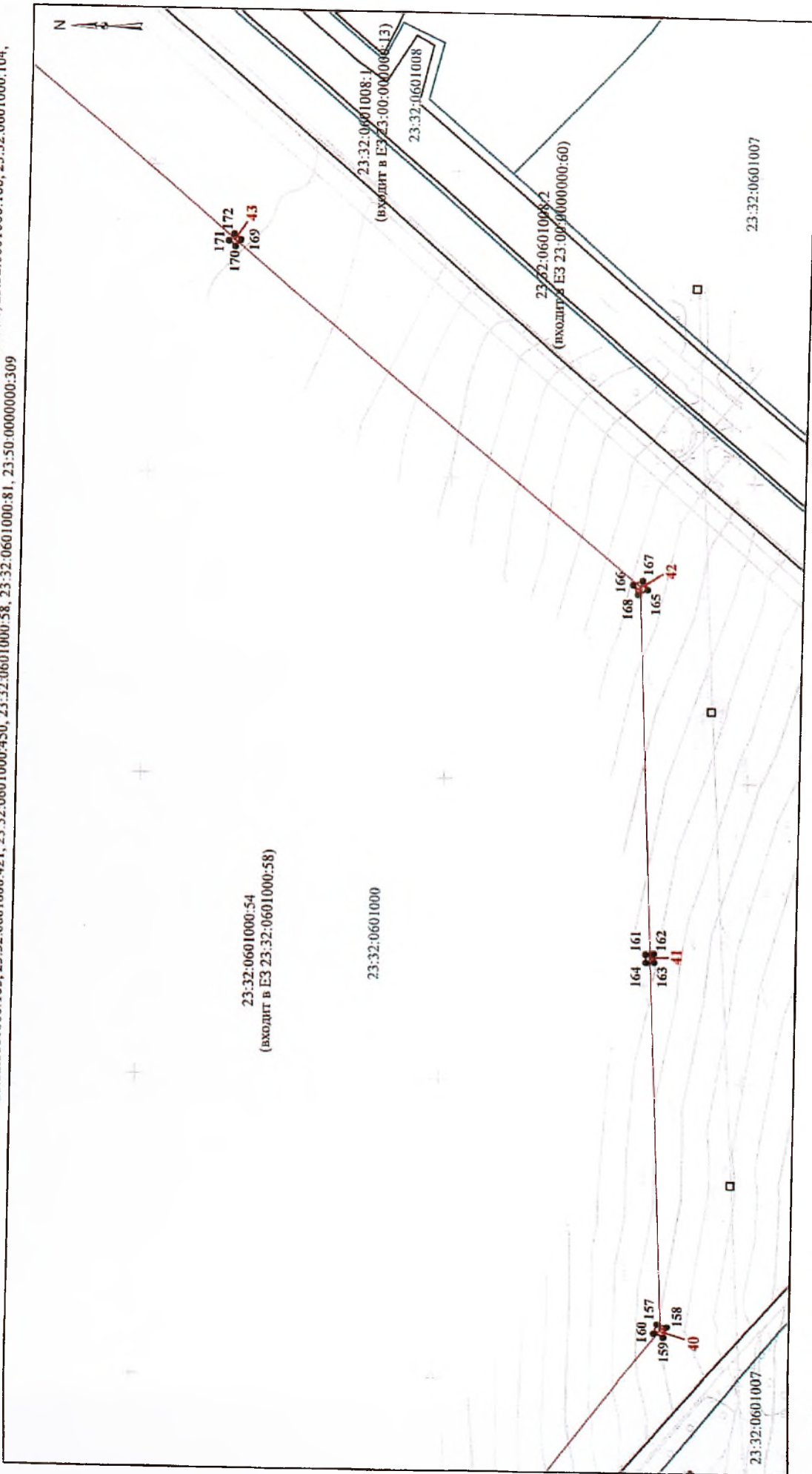
-  - Проектная граница публичного сервитута
-  - Граница земельного участка, сведения о котором содержатся в ЕГРН
-  - Граница кадастрового квартала
-  - Границы населенного пункта
-  - Граница проектного инженерного сооружения

- 1 - Номер контура публичного сервитута
- 23:32:0601000:102 - Кадастровый номер земельного участка
- 23:32:0601000:421(1) - Номер контура земельного участка
- 23:32:0601000 - Номер кадастрового квартала
- 1 - Характерная точка проектной границы публичного сервитута

Масштаб 1:1 200

Графическое описание местоположения границ публичного сервитута

для строительства и реконструкции линейных объектов инфраструктуры при реализации объекта: «Строительство ВЛ-110 кВ «ПС 500 кВ Тихорецк - Тихорецкая тяговая с реконструкцией резервной ячейки 110 кВ в ОРУ-110 кВ ПС 500 кВ Тихорецк» в рамках реализации проекта «Комплексная реконструкция участка Котельниково - Тихорецкая - Крамская с обходом Краснодарского узла Северо-Кавказской железной дороги. Реконструкция станции Тихорецкая», на земельных участках с кадастровыми номерами 23:32:0601000:1055, 23:32:0402001:220, 23:32:0402002:1228, 23:32:0601000:100, 23:32:0601000:104, 23:32:0601000:105, 23:32:0601000:421, 23:32:0601000:450, 23:32:0601000:58, 23:32:0601000:81, 23:50:0000000:309



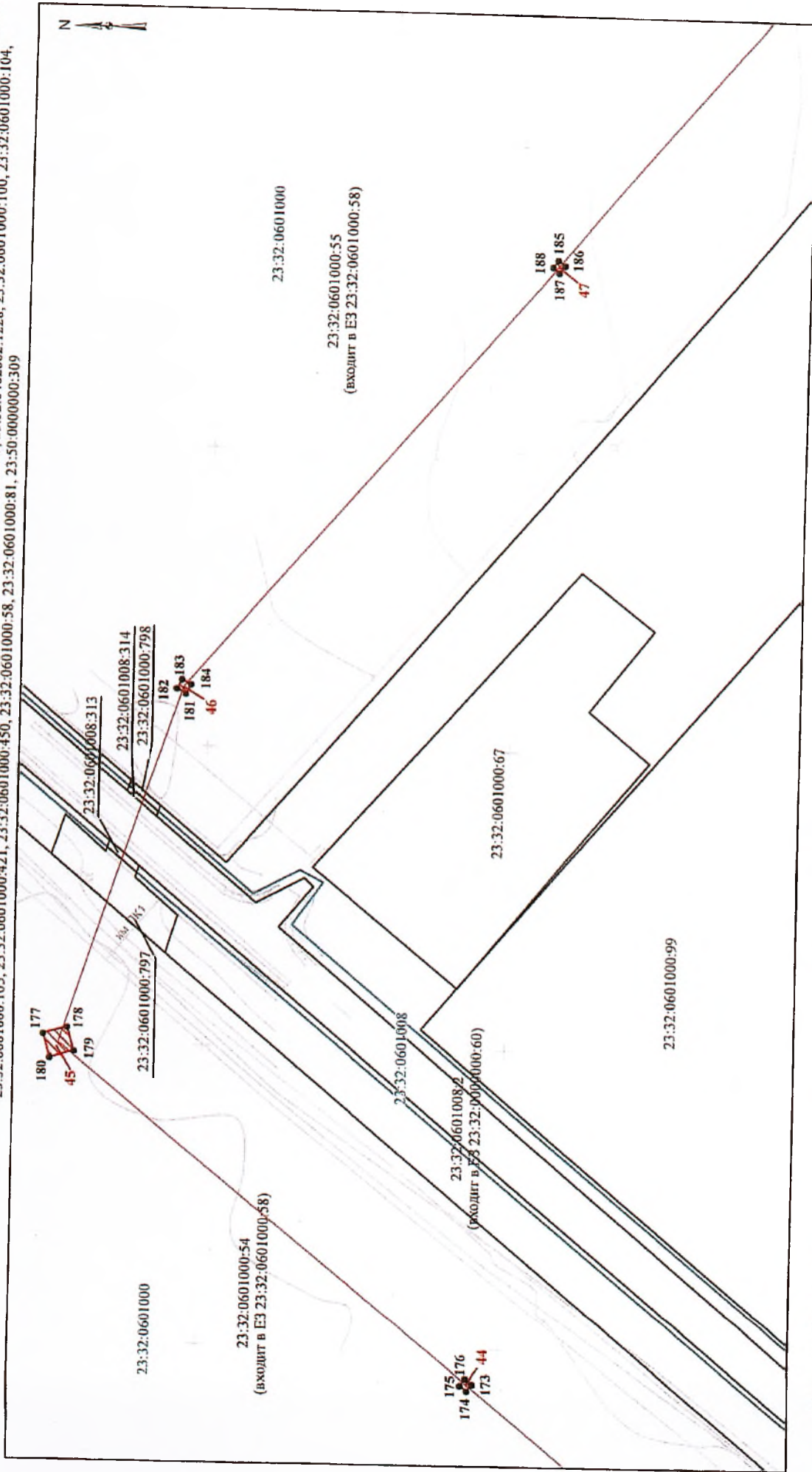
Условные обозначения:

- Проектная граница публичного сервитута
- Граница земельного участка, сведения о котором содержатся в ЕИРН
- Граница кадастрового квартала
- Границы населенного пункта
- Граница проектного инженерного сооружения

- Номер контура публичного сервитута
- 23:32:0601000:102 - Кадастровый номер земельного участка
- 23:32:0601000:421(1) - Номер контура земельного участка
- 23:32:0601000 - Номер кадастрового квартала
- Характерная точка проектной границы публичного сервитута

Масштаб 1:1 200

Графическое описание местоположения границ публичного сервитута  
 для строительства и реконструкции линейных объектов инфраструктуры при реализации объекта: «Строительство ВЛ-110 кВ «ПС 500 кВ Тихорецк - Тихорецкая тяговая с реконструкцией резервной ячейки 110 кВ  
 в ОРУ-110 кВ ПС 500 кВ Тихорецк» в рамках реализации проекта «Комплексная реконструкция участка Котельниково - Тихорецкая - Тихорецкая - Коренолск - Крамская с обходом Краснодарского узла Северо-Кавказской  
 железной дороги. Реконструкция станции Тихорецкая», на земельных участках с кадастровыми номерами 23.32.0601000:105, 23.32.0601000:421, 23.32.0601000:450, 23.32.0601000:58, 23.32.0601000:100, 23.32.0601000:104,  
 23.32.0601000:105, 23.32.0601000:421, 23.32.0601000:450, 23.32.0601000:58, 23.32.0601000:81, 23.32.0601000:309



**Условные обозначения:**

- Проектная граница публичного сервитута
- Граница земельного участка, сведения о котором содержатся в ЕТРН
- Граница кадастрового квартала
- Границы населенного пункта
- Границы проектной инженерной сооружения

**1 - Номер контура публичного сервитута**

- 23.32.0601000:102 - Кадастровый номер земельного участка
- 23.32.0601000:421(1) - Номер контура земельного участка
- 23.32.0601000 - Номер кадастрового квартала

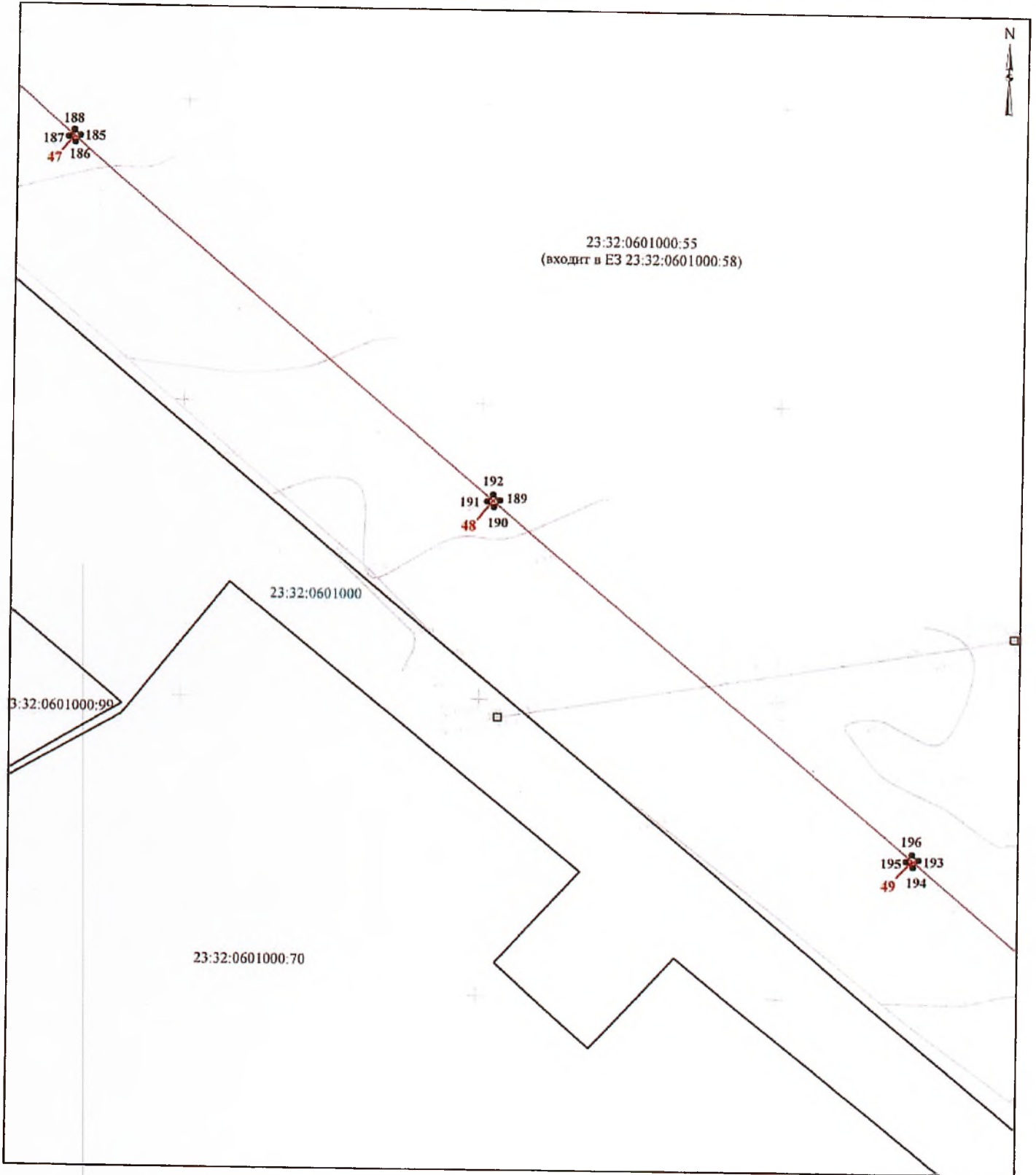
- 1 - Характерная точка проектной границы публичного сервитута

Масштаб 1:1 200




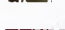



Графическое описание местоположения границ публичного сервитута

для строительства и реконструкции линейных объектов инфраструктуры при реализации объекта: «Строительство ВЛ-110 кВ «ПС 500 кВ Тихорецк - Тихорецкая тяговая с реконструкцией резервной ячейки 110 кВ в ОРУ-110 кВ ПС 500 кВ Тихорецк» в рамках реализации проекта «Комплексная реконструкция участка Котельниково - Тихорецкая - Кореновск - Тимашевская - Крымская с обходом Краснодарского узла Северо-Кавказской железной дороги. Реконструкция станции Тихорецкая», на земельных участках с кадастровыми номерами 23:32:0000000:1055, 23:32:0402001:220, 23:32:0402002:1228, 23:32:0601000:100, 23:32:0601000:104, 23:32:0601000:105, 23:32:0601000:421, 23:32:0601000:450, 23:32:0601000:58, 23:32:0601000:81, 23:50:0000000:309



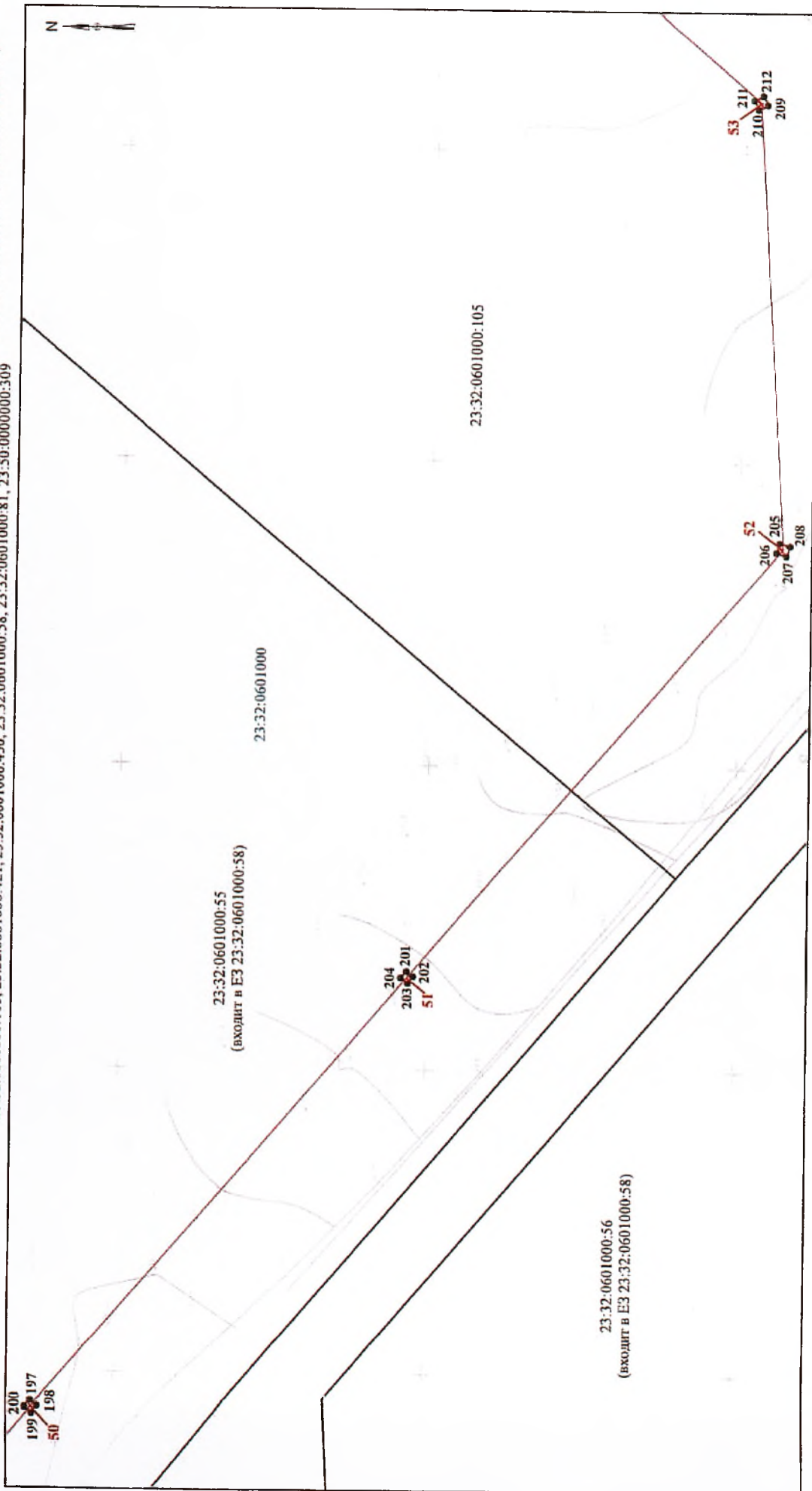
Условные обозначения :

-  - Проектная граница публичного сервитута
-  - Граница земельного участка, сведения о котором содержатся в ЕГРН
-  - Граница кадастрового квартала
-  - Границы населенного пункта
-  - Граница проектного инженерного сооружения

- 1 - Номер контура публичного сервитута
- 23:32:0601000:102 - Кадастровый номер земельного участка
- 23:32:0601000:421(1) - Номер контура земельного участка
- 23:32:0601000 - Номер кадастрового квартала
- 1 - Характерная точка проектной границы публичного сервитута

Масштаб 1:1 200

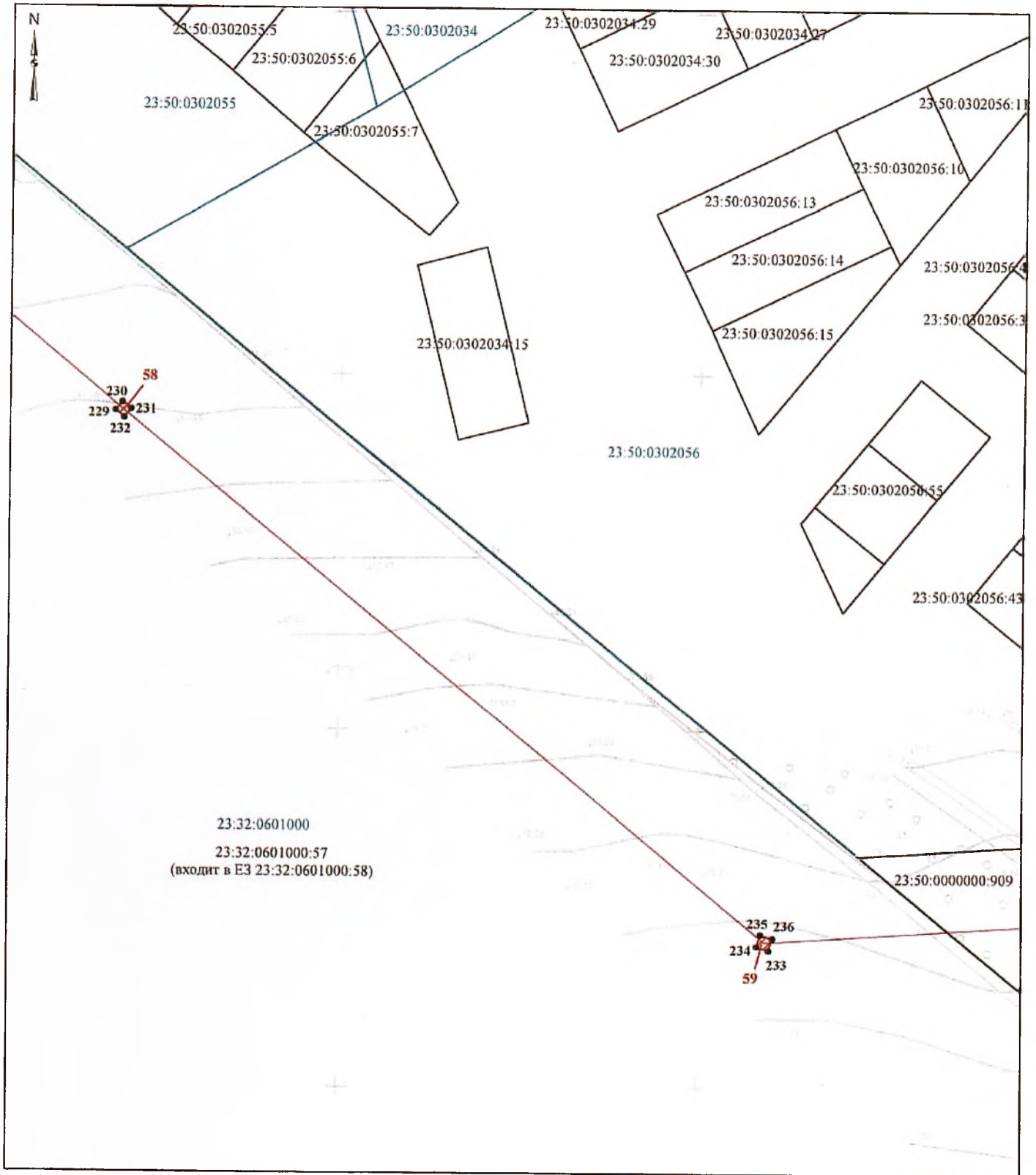
Графическое описание местоположения граници публичного сервитута для строительства и реконструкции линейных объектов инфраструктуры при реализации проекта «Строительство ВЛ-110 кВ «ПС 500 кВ Тихорецк - Тихорецкая тяговая с реконструкцией резервной ячейки 110 кВ и ОРУ-110 кВ ПС 500 кВ Тихорецк» в рамках реализации проекта «Комплексная реконструкция участка Котельниково - Тихорецкая - Кореновск - Тимашевская - Крымская с обходом Краснодарского узла Северо-Кавказской железной дороги. Реконструкция станции Тихорецкая», на земельных участках с кадастровыми номерами 23:32:0402001:220, 23:32:0402002:1228, 23:32:0601000:100, 23:32:0601000:104, 23:32:0601000:105, 23:32:0601000:421, 23:32:0601000:450, 23:32:0601000:58, 23:32:0601000:81, 23:50:0000000:309



- Условные обозначения :**
- Проектная граница публичного сервитута
  - Граница земельного участка, сведения о котором содержатся в ЕГРН
  - Граница кадастрового квартала
  - Границы населенного пункта
  - Границы проектного инженерного сооружения
- 1 -** Номер контура публичного сервитута
- 23:32:0601000:102 - Кадастровый номер земельного участка
- 23:32:0601000:421(1) - Номер контура земельного участка
- 23:32:0601000 - Номер кадастрового квартала
- 1 - Характерная точка проектной границы публичного сервитута
- Масштаб 1:1 200








Графическое описание местоположения границ публичного сервитута для строительства и реконструкции линейных объектов инфраструктуры при реализации объекта: «Строительство ВЛ-110 кВ «ПС 500 кВ Тихорецк - Тихорецкая» с реконструкцией резервной ячейки 110 кВ в ОРУ-110 кВ ПС 500 кВ Тихорецк» в рамках реализации проекта «Комплексная реконструкция участка Котельниково - Тихорецкая - Кореновск - Тимашевская - Крымская с обходом Краснодарского узла Северо-Кавказской железной дороги. Реконструкция станции Тихорецкая», на земельных участках с кадастровыми номерами 23:32:000000:1055, 23:32:0402001:220, 23:32:0402002:1228, 23:32:0601000:100, 23:32:0601000:104, 23:32:0601000:105, 23:32:0601000:421, 23:32:0601000:450, 23:32:0601000:58, 23:32:0601000:81, 23:50:0000000:309



Масштаб 1:1 000

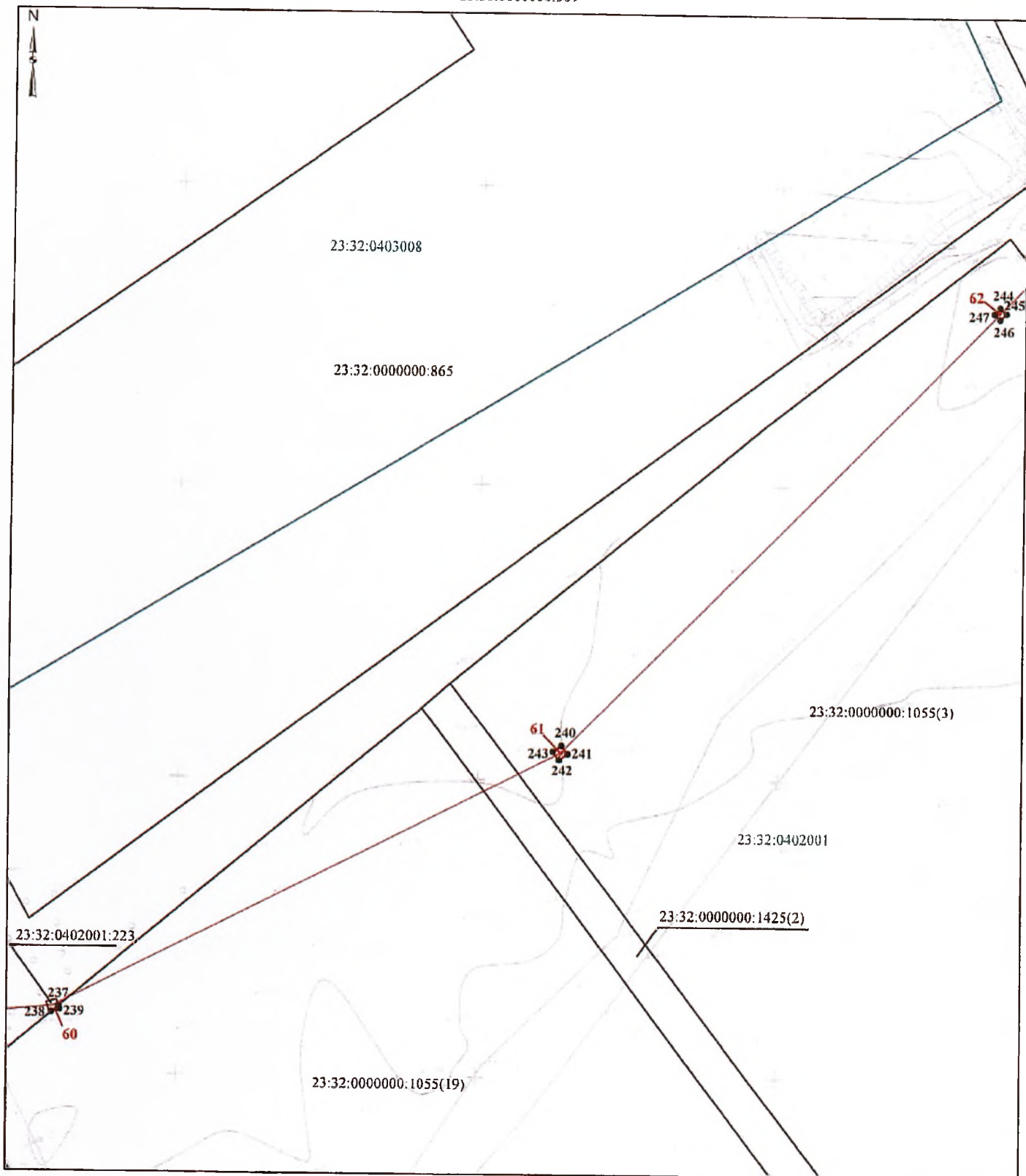
**Условные обозначения :**

-  - Проектная граница публичного сервитута
-  - Граница земельного участка, сведения о котором содержатся в ЕГРН
-  - Граница кадастрового квартала
-  - Границы населенного пункта
-  - Граница проектного инженерного сооружения


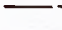



- 1 - Номер контура публичного сервитута
- 23:32:0601000:102 - Кадастровый номер земельного участка
- 23:32:0601000:421(1) - Номер контура земельного участка
- 23:32:0601000 - Номер кадастрового квартала
- 1 - Характерная точка проектной границы публичного сервитута

Графическое описание местоположения границ публичного сервитута

для строительства и реконструкции линейных объектов инфраструктуры при реализации объекта: «Строительство ВЛ-110 кВ «ПС 500 кВ Тихорецк - Тихорецкая тяговая с реконструкцией резервной ячейки 110 кВ в ОРУ-110 кВ ПС 500 кВ Тихорецк» в рамках реализации проекта «Комплексная реконструкция участка Котельниково - Тихорецкая - Кореновск - Тимашевская - Крымская с обходом Краснодарского узла Северо-Кавказской железной дороги. Реконструкция станции Тихорецкая», на земельных участках с кадастровыми номерами 23:32:0000000:1055, 23:32:0402001:220, 23:32:0402002:1228, 23:32:0601000:100, 23:32:0601000:104, 23:32:0601000:105, 23:32:0601000:421, 23:32:0601000:450, 23:32:0601000:58, 23:32:0601000:81, 23:50:0000000:309



Условные обозначения :

-  - Проектная граница публичного сервитута
-  - Граница земельного участка, сведения о котором содержатся в ЕГРН
-  - Граница кадастрового квартала
-  - Границы населенного пункта
-  - Граница проектного инженерного сооружения

1 - Номер контура публичного сервитута

23:32:0601000:102 - Кадастровый номер земельного участка

23:32:0601000:421(1) - Номер контура земельного участка

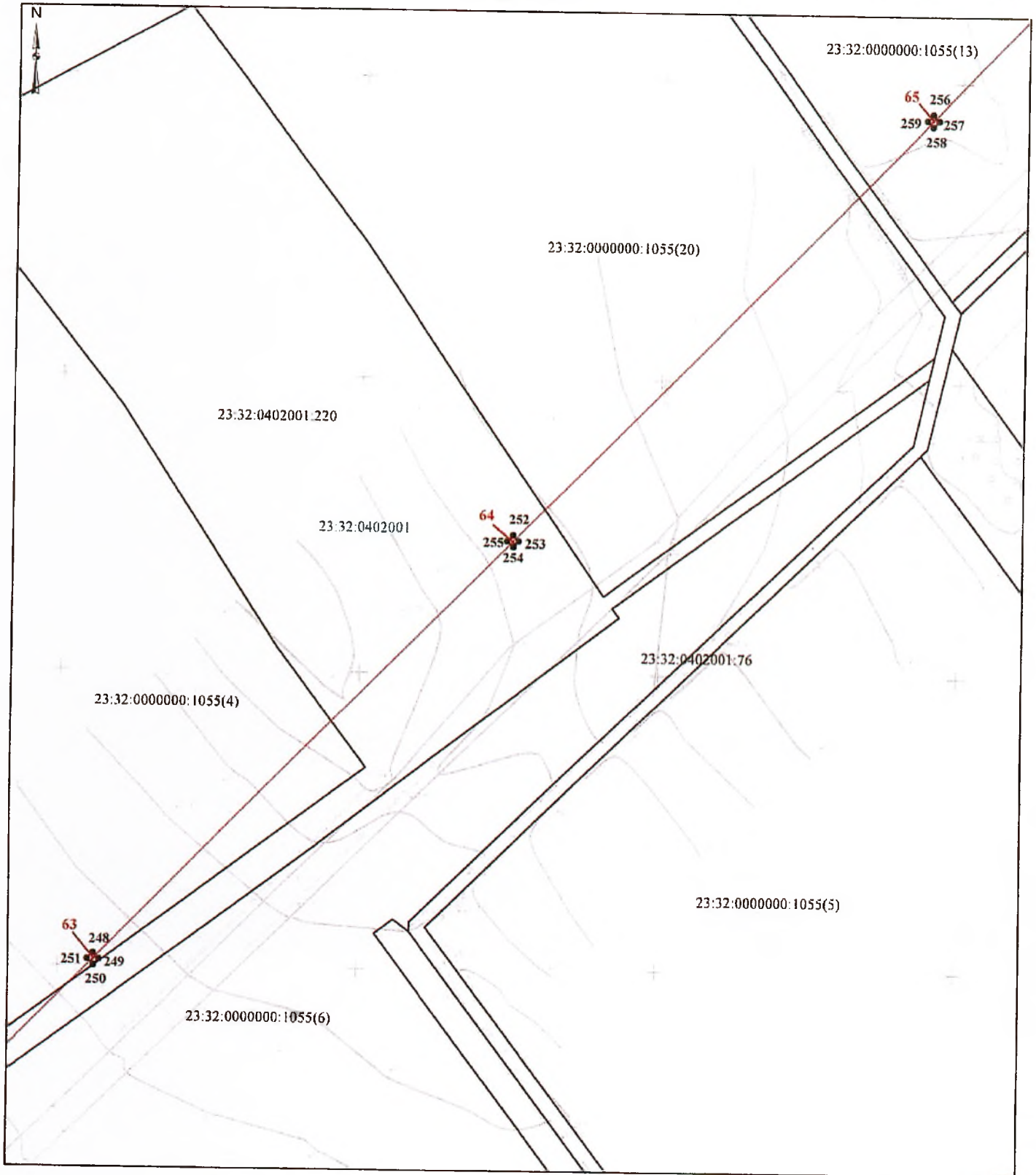
23:32:0601000 - Номер кадастрового квартала

● 1 - Характерная точка проектной границы публичного сервитута

Масштаб 1:1 200

Графическое описание местоположения границ публичного сервитута

для строительства и реконструкции линейных объектов инфраструктуры при реализации объекта: «Строительство ВЛ-110 кВ «ПС 500 кВ Тихорецк - Тихорецкая тяговая с реконструкцией резервной ячейки 110 кВ в ОРУ-110 кВ ПС 500 кВ Тихорецк» в рамках реализации проекта «Комплексная реконструкция участка Котельниково - Тихорецкая - Кореновск - Тимашевская - Крымская с обходом Краснодарского узла Северо-Кавказской железной дороги. Реконструкция станции Тихорецкая». на земельных участках с кадастровыми номерами 23:32:0000000:1055, 23:32:0402001:220, 23:32:0402002:1228, 23:32:0601000:100, 23:32:0601000:104, 23:32:0601000:105, 23:32:0601000:421, 23:32:0601000:450, 23:32:0601000:58, 23:32:0601000:81, 23:50:0000000:309



Условные обозначения :

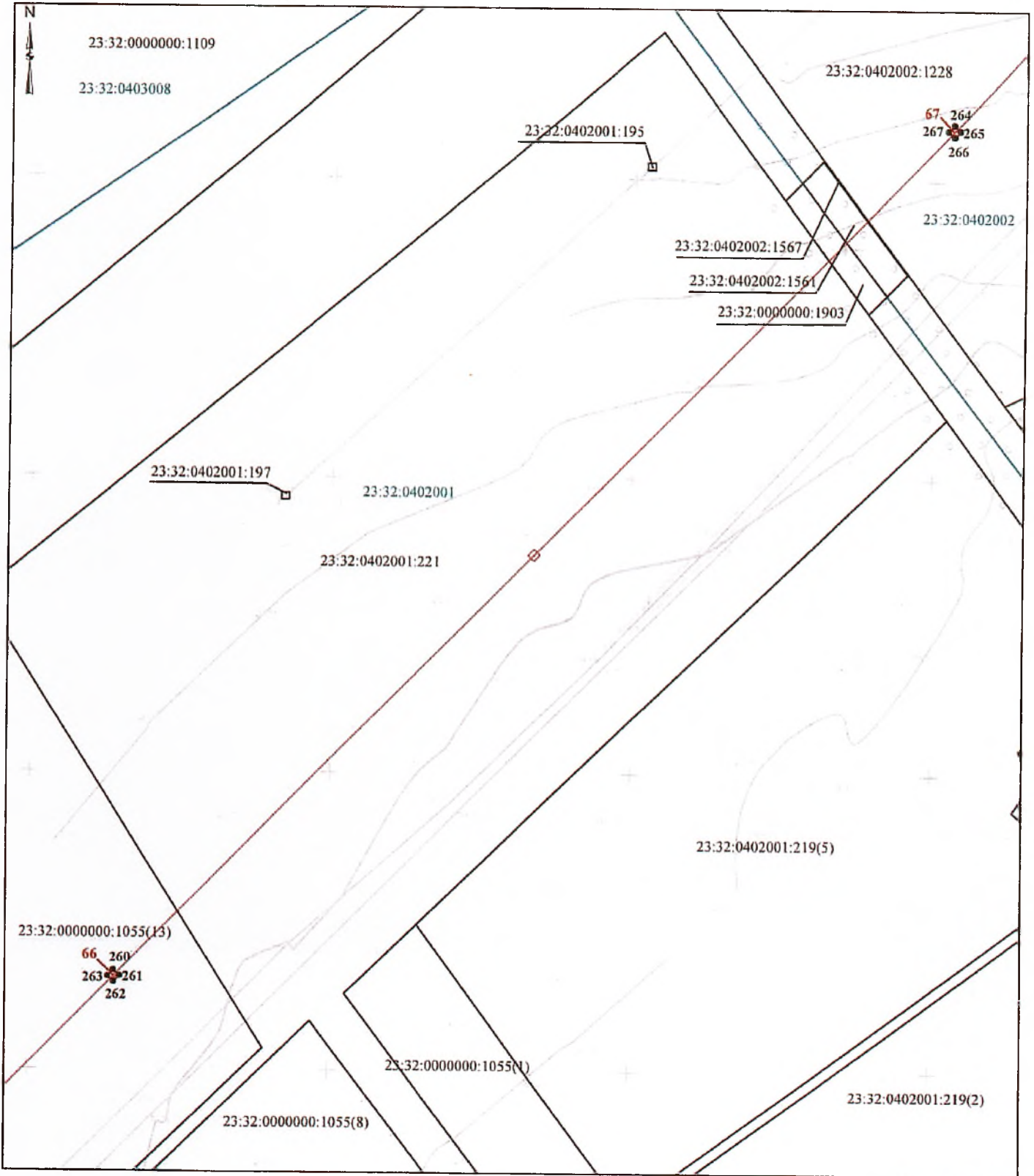
- Проектная граница публичного сервитута
- Граница земельного участка, сведения о котором содержатся в ЕИГН
- Граница кадастрового квартала
- Границы населенного пункта
- Граница проектного инженерного сооружения

- 1 - Номер контура публичного сервитута
- 23:32:0601000:102 - Кадастровый номер земельного участка
- 23:32:0601000:421(1) - Номер контура земельного участка
- 23:32:0601000 - Номер кадастрового квартала
- 1 - Характерная точка проектной границы публичного сервитута

Масштаб 1:1 200






Графическое описание местоположения границ публичного сервитута

для строительства и реконструкции линейных объектов инфраструктуры при реализации объекта: «Строительство ВЛ-110 кВ «ПС 500 кВ Тихорецк - Тихорецкая тяговая с реконструкцией резервной ячейки 110 кВ в ОРУ-110 кВ ПС 500 кВ Тихорецк» в рамках реализации проекта «Комплексная реконструкция участка Котельниково - Тихорецкая - Кореновск - Тимашевская - Крымская с обходом Краснодарского узла Северо-Кавказской железной дороги. Реконструкция станции Тихорецкая», на земельных участках с кадастровыми номерами 23:32:0000000:1055, 23:32:0402001:220, 23:32:0402002:1228, 23:32:0601000:100, 23:32:0601000:104, 23:32:0601000:105, 23:32:0601000:421, 23:32:0601000:450, 23:32:0601000:58, 23:32:0601000:81, 23:50:0000000:309



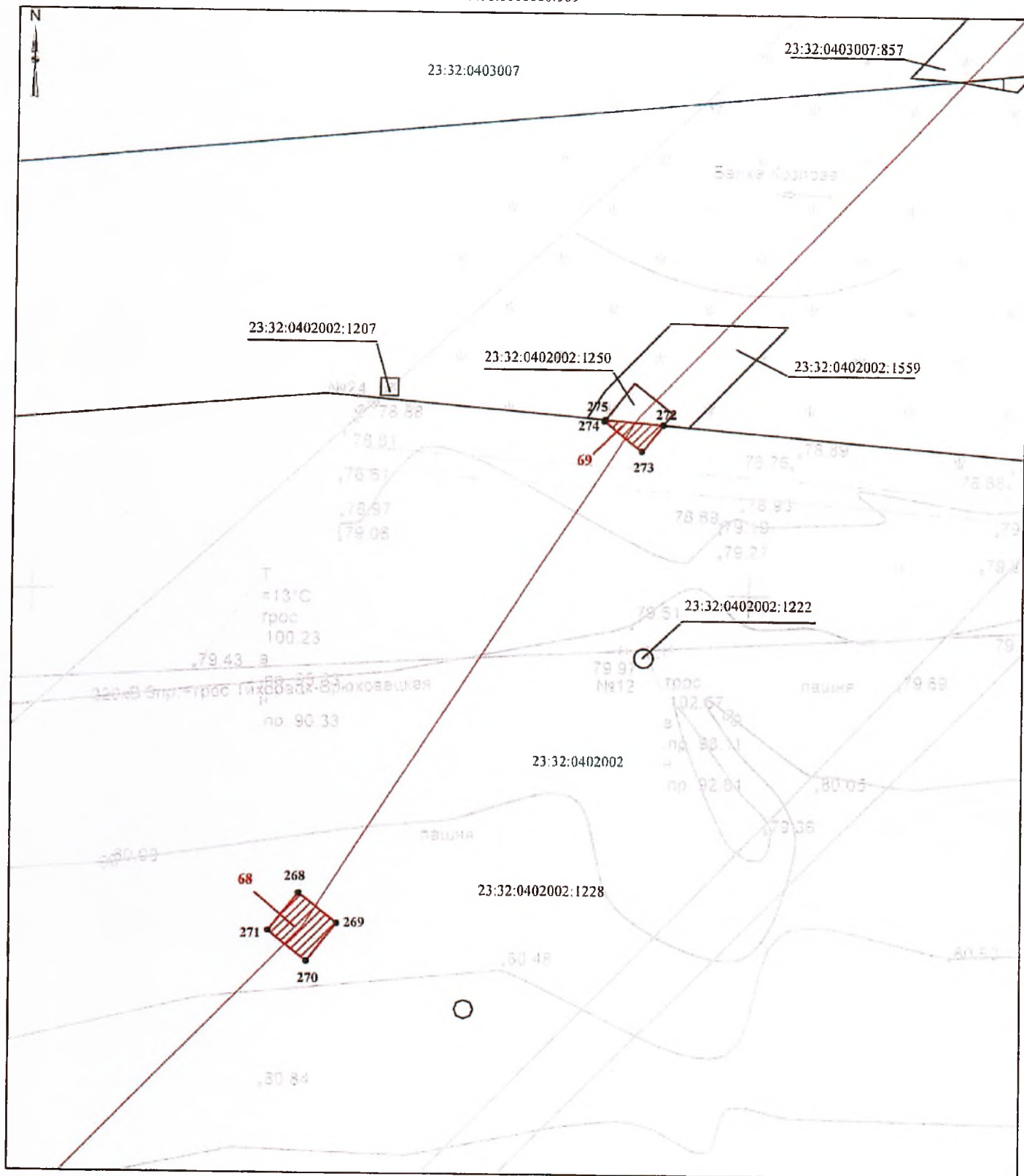
Масштаб 1:1 200

Условные обозначения :

-  - Проектная граница публичного сервитута
-  - Граница земельного участка, сведения о котором содержатся в ЕГРН
-  - Граница кадастрового квартала
-  - Границы населенного пункта
-  - Граница проектного инженерного сооружения






- 1 - Номер контура публичного сервитута
- 23:32:0601000:102 - Кадастровый номер земельного участка
- 23:32:0601000:421(1) - Номер контура земельного участка
- 23:32:0601000 - Номер кадастрового квартала
- 1 - Характерная точка проектной границы публичного сервитута

Графическое описание местоположения границ публичного сервитута для строительства и реконструкции линейных объектов инфраструктуры при реализации объекта: «Строительство ВЛ-110 кВ «ПС 500 кВ Тихорецк - Тихорецкая тяговая с реконструкцией резервной ячейки 110 кВ в ОРУ-110 кВ ПС 500 кВ Тихорецк» в рамках реализации проекта «Комплексная реконструкция участка Котельниково - Тихорецкая - Кореновск - Тимашевская - Крымская с обходом Краснодарского узла Северо-Кавказской железной дороги. Реконструкция станции Тихорецкая», на земельных участках с кадастровыми номерами 23:32:0000000:1055, 23:32:0402001:220, 23:32:0402002:1228, 23:32:0601000:100, 23:32:0601000:104, 23:32:0601000:105, 23:32:0601000:421, 23:32:0601000:450, 23:32:0601000:58, 23:32:0601000:81, 23:50:0000000:309



Масштаб 1:500

Условные обозначения :

-  - Проектная граница публичного сервитута
-  - Граница земельного участка, сведения о котором содержатся в ЕГРН
-  - Граница кадастрового квартала
-  - Границы населенного пункта
-  - Граница проектного инженерного сооружения

- 1 - Номер контура публичного сервитута
- 23:32:0601000:102 - Кадастровый номер земельного участка
- 23:32:0601000:421(1) - Номер контура земельного участка
- 23:32:0601000 - Номер кадастрового квартала
- 1 - Характерная точка проектной границы публичного сервитута



Графическое описание местоположения границ публичного сервитута для строительства и реконструкции линейных объектов инфраструктуры при реализации объекта: «Строительство ВЛ-110 кВ «ПС 500 кВ Тихорецк - Тихорецкая тяговая с реконструкцией резервной ячейки 110 кВ в ОРУ-110 кВ ПС 500 кВ Тихорецк» в рамках реализации проекта «Комплексная реконструкция участка Котельниково - Тихорецкая - Кореновск - Тимашевская - Крымская с обходом Краснодарского узла Северо-Кавказской железной дороги. Реконструкция станции Тихорецкая», на земельных участках с кадастровыми номерами 23:32:0000000:1055, 23:32:0402001:220, 23:32:0402002:1228, 23:32:0601000:100, 23:32:0601000:104, 23:32:0601000:105, 23:32:0601000:421, 23:32:0601000:450, 23:32:0601000:58, 23:32:0601000:81, 23:50:0000000:309

Местоположение земельного участка (публичного сервитута)	Краснодарский край, район Тихорецкий, город Тихорецк
Система координат	МСК 23, зона 2
Площадь	698,83 м <sup>2</sup>

**Перечень характерных точек**

Обозначение характерных точек границ	Координаты, м		Метод определения координат характерной точки	Средняя квадратическая погрешность положения характерной точки (Mt), м
	X	Y		
1	2	3	4	5
Контур 1 (23:50:0000000:309) площадью 3,98 кв.м				
1	568045.61	2229290.41	Картометрический метод	0.25
2	568046.66	2229291.93	Картометрический метод	0.25
3	568044.60	2229293.40	Картометрический метод	0.25
4	568043.85	2229292.34	Картометрический метод	0.25
1	568045.61	2229290.41	Картометрический метод	0.25
Контур 2 (23:50:0000000:309) площадью 6,41 кв.м				
5	568075.36	2229336.55	Картометрический метод	0.25
6	568073.89	2229334.49	Картометрический метод	0.25
7	568075.96	2229333.02	Картометрический метод	0.25
8	568077.42	2229335.08	Картометрический метод	0.25
5	568075.36	2229336.55	Картометрический метод	0.25
Контур 3 (23:50:0000000:309) площадью 6,41 кв.м				
9	568105.87	2229379.57	Картометрический метод	0.25

10	568104.41	2229377.50	Картометрический метод	0.25
11	568106.47	2229376.04	Картометрический метод	0.25
12	568107.94	2229378.10	Картометрический метод	0.25
9	568105.87	2229379.57	Картометрический метод	0.25
Контур 4 (23:50:0000000:309) площадью 6,41 кв.м				
13	568136.61	2229422.25	Картометрический метод	0.25
14	568135.14	2229420.18	Картометрический метод	0.25
15	568137.21	2229418.72	Картометрический метод	0.25
16	568138.67	2229420.78	Картометрический метод	0.25
13	568136.61	2229422.25	Картометрический метод	0.25
Контур 5 (23:50:0000000:309) площадью 6,41 кв.м				
17	568167.42	2229465.19	Картометрический метод	0.25
18	568165.95	2229463.12	Картометрический метод	0.25
19	568168.01	2229461.66	Картометрический метод	0.25
20	568169.48	2229463.72	Картометрический метод	0.25
17	568167.42	2229465.19	Картометрический метод	0.25
Контур 6 (23:50:0000000:309) площадью 7,94 кв.м				
21	568105.60	2229486.60	Картометрический метод	0.25
22	568107.87	2229484.93	Картометрический метод	0.25
23	568109.54	2229487.20	Картометрический метод	0.25
24	568107.27	2229488.87	Картометрический метод	0.25
21	568105.60	2229486.60	Картометрический метод	0.25
Контур 7 (23:32:0601000:100) площадью 12,23 кв.м				
25	567865.33	2229153.52	Картометрический метод	0.25
26	567863.83	2229156.68	Картометрический метод	0.25
27	567860.67	2229155.18	Картометрический метод	0.25
28	567862.18	2229152.02	Картометрический метод	0.25
25	567865.33	2229153.52	Картометрический метод	0.25
Контур 8 (23:32:0601000:100) площадью 7,94 кв.м				
29	567662.64	2229165.52	Картометрический метод	0.25
30	567662.50	2229162.71	Картометрический метод	0.25

31	567665.32	2229162.57	Картометрический метод	0.25
32	567665.45	2229165.39	Картометрический метод	0.25
29	567662.64	2229165.52	Картометрический метод	0.25
Контур 9 (23:32:0601000:100) площадью 12,27 кв.м				
33	567465.79	2229171.41	Картометрический метод	0.25
34	567467.28	2229174.58	Картометрический метод	0.25
35	567464.11	2229176.07	Картометрический метод	0.25
36	567462.62	2229172.90	Картометрический метод	0.25
33	567465.79	2229171.41	Картометрический метод	0.25
Контур 10 (23:32:0601000:421) площадью 7,96 кв.м				
37	567336.53	2229316.13	Картометрический метод	0.25
38	567334.45	2229314.22	Картометрический метод	0.25
39	567336.35	2229312.14	Картометрический метод	0.25
40	567338.43	2229314.05	Картометрический метод	0.25
37	567336.53	2229316.13	Картометрический метод	0.25
Контур 11 (23:32:0601000:421) площадью 7,96 кв.м				
41	567207.90	2229456.64	Картометрический метод	0.25
42	567205.82	2229454.74	Картометрический метод	0.25
43	567207.72	2229452.66	Картометрический метод	0.25
44	567209.81	2229454.56	Картометрический метод	0.25
41	567207.90	2229456.64	Картометрический метод	0.25
Контур 12 (23:32:0601000:421) площадью 12,25 кв.м				
45	567079.55	2229592.72	Картометрический метод	0.25
46	567081.63	2229595.54	Картометрический метод	0.25
47	567078.82	2229597.62	Картометрический метод	0.25
48	567076.74	2229594.80	Картометрический метод	0.25
45	567079.55	2229592.72	Картометрический метод	0.25
Контур 13 (23:32:0601000:421) площадью 6,39 кв.м				
49	566919.58	2229987.84	Картометрический метод	0.25
50	566917.83	2229986.01	Картометрический метод	0.25
51	566919.65	2229984.26	Картометрический метод	0.25

52	566921.40	2229986.08	Картометрический метод	0.25
49	566919.58	2229987.84	Картометрический метод	0.25
Контур 14 (23:32:0601000:421) площадью 6,41 кв.м				
53	566959.44	2230028.27	Картометрический метод	0.25
54	566957.69	2230026.45	Картометрический метод	0.25
55	566959.51	2230024.69	Картометрический метод	0.25
56	566961.27	2230026.52	Картометрический метод	0.25
53	566959.44	2230028.27	Картометрический метод	0.25
Контур 15 (23:32:0601000:421) площадью 6,39 кв.м				
57	566996.78	2230066.18	Картометрический метод	0.25
58	566995.03	2230064.36	Картометрический метод	0.25
59	566996.85	2230062.61	Картометрический метод	0.25
60	566998.61	2230064.43	Картометрический метод	0.25
57	566996.78	2230066.18	Картометрический метод	0.25
Контур 16 (23:32:0601000:421) площадью 6,39 кв.м				
61	567032.92	2230102.97	Картометрический метод	0.25
62	567031.17	2230101.15	Картометрический метод	0.25
63	567032.99	2230099.40	Картометрический метод	0.25
64	567034.75	2230101.22	Картометрический метод	0.25
61	567032.92	2230102.97	Картометрический метод	0.25
Контур 17 (23:32:0601000:421) площадью 6,37 кв.м				
65	567069.31	2230139.72	Картометрический метод	0.25
66	567067.56	2230137.90	Картометрический метод	0.25
67	567069.38	2230136.15	Картометрический метод	0.25
68	567071.13	2230137.97	Картометрический метод	0.25
65	567069.31	2230139.72	Картометрический метод	0.25
Контур 18 (23:32:0601000:450) площадью 6,37 кв.м				
69	567107.98	2230178.66	Картометрический метод	0.25
70	567106.23	2230176.84	Картометрический метод	0.25
71	567108.05	2230175.09	Картометрический метод	0.25
72	567109.80	2230176.91	Картометрический метод	0.25

69	567107.98	2230178.66	Картометрический метод	0.25
Контур 19 (23:32:0601000:81) площадью 6,39 кв.м				
73	567144.37	2230215.65	Картометрический метод	0.25
74	567142.61	2230213.83	Картометрический метод	0.25
75	567144.44	2230212.08	Картометрический метод	0.25
76	567146.19	2230213.90	Картометрический метод	0.25
73	567144.37	2230215.65	Картометрический метод	0.25
Контур 20 (23:32:0601000:104) площадью 10,88 кв.м				
77	566665.16	2229915.58	Картометрический метод	0.25
78	566667.80	2229917.56	Картометрический метод	0.25
79	566665.81	2229920.20	Картометрический метод	0.25
80	566663.18	2229918.21	Картометрический метод	0.25
77	566665.16	2229915.58	Картометрический метод	0.25
Контур 21 (23:32:0601000:104) площадью 12,25 кв.м				
81	566627.42	2230016.74	Картометрический метод	0.25
82	566630.90	2230017.19	Картометрический метод	0.25
83	566630.44	2230020.66	Картометрический метод	0.25
84	566626.97	2230020.20	Картометрический метод	0.25
81	566627.42	2230016.74	Картометрический метод	0.25
Контур 22 (23:32:0601000:421) площадью 12,27 кв.м				
85	566641.24	2230173.25	Картометрический метод	0.25
86	566644.59	2230174.30	Картометрический метод	0.25
87	566643.54	2230177.64	Картометрический метод	0.25
88	566640.20	2230176.59	Картометрический метод	0.25
85	566641.24	2230173.25	Картометрический метод	0.25
Контур 23 (23:32:0601000:421) площадью 7,95 кв.м				
89	566517.71	2230324.02	Картометрический метод	0.25
90	566519.89	2230325.82	Картометрический метод	0.25
91	566518.09	2230327.99	Картометрический метод	0.25
92	566515.92	2230326.19	Картометрический метод	0.25
89	566517.71	2230324.02	Картометрический метод	0.25

Контур 24 (23:32:0601000:421) площадью 7,95 кв.м				
93	566393.22	2230474.58	Картометрический метод	0.25
94	566395.39	2230476.37	Картометрический метод	0.25
95	566393.60	2230478.55	Картометрический метод	0.25
96	566391.42	2230476.75	Картометрический метод	0.25
93	566393.22	2230474.58	Картометрический метод	0.25
Контур 25 (23:32:0601000:421) площадью 7,95 кв.м				
97	566268.71	2230625.15	Картометрический метод	0.25
98	566270.89	2230626.95	Картометрический метод	0.25
99	566269.09	2230629.12	Картометрический метод	0.25
100	566266.92	2230627.32	Картометрический метод	0.25
97	566268.71	2230625.15	Картометрический метод	0.25
Контур 26 (23:32:0601000:421) площадью 7,95 кв.м				
101	566144.21	2230775.72	Картометрический метод	0.25
102	566146.38	2230777.52	Картометрический метод	0.25
103	566144.59	2230779.69	Картометрический метод	0.25
104	566142.41	2230777.89	Картометрический метод	0.25
101	566144.21	2230775.72	Картометрический метод	0.25
Контур 27 (23:32:0601000:421) площадью 7,95 кв.м				
105	566019.69	2230926.31	Картометрический метод	0.25
106	566021.87	2230928.10	Картометрический метод	0.25
107	566020.07	2230930.28	Картометрический метод	0.25
108	566017.90	2230928.48	Картометрический метод	0.25
105	566019.69	2230926.31	Картометрический метод	0.25
Контур 28 (23:32:0601000:421) площадью 7,95 кв.м				
109	565895.20	2231076.87	Картометрический метод	0.25
110	565897.37	2231078.66	Картометрический метод	0.25
111	565895.58	2231080.84	Картометрический метод	0.25
112	565893.40	2231079.04	Картометрический метод	0.25
109	565895.20	2231076.87	Картометрический метод	0.25
Контур 29 (23:32:0601000:421) площадью 9,29 кв.м				

113	565771.09	2231231.57	Картометрический метод	0.25
114	565768.74	2231229.63	Картометрический метод	0.25
115	565770.68	2231227.28	Картометрический метод	0.25
116	565773.03	2231229.22	Картометрический метод	0.25
113	565771.09	2231231.57	Картометрический метод	0.25
Контур 30 (23:32:0601000:421) площадью 6,38 кв.м				
117	565693.78	2231283.88	Картометрический метод	0.25
118	565691.39	2231283.06	Картометрический метод	0.25
119	565692.21	2231280.67	Картометрический метод	0.25
120	565694.60	2231281.49	Картометрический метод	0.25
117	565693.78	2231283.88	Картометрический метод	0.25
Контур 31 (23:32:0601000:421) площадью 6,41 кв.м				
121	565730.74	2231296.84	Картометрический метод	0.25
122	565728.35	2231296.02	Картометрический метод	0.25
123	565729.17	2231293.62	Картометрический метод	0.25
124	565731.56	2231294.44	Картометрический метод	0.25
121	565730.74	2231296.84	Картометрический метод	0.25
Контур 32 (23:32:0601000:421) площадью 6,38 кв.м				
125	565765.57	2231308.89	Картометрический метод	0.25
126	565763.18	2231308.07	Картометрический метод	0.25
127	565764.00	2231305.68	Картометрический метод	0.25
128	565766.39	2231306.50	Картометрический метод	0.25
125	565765.57	2231308.89	Картометрический метод	0.25
Контур 33 (23:32:0601000:421) площадью 6,42 кв.м				
129	565803.09	2231322.69	Картометрический метод	0.25
130	565800.69	2231321.87	Картометрический метод	0.25
131	565801.51	2231319.47	Картометрический метод	0.25
132	565803.91	2231320.30	Картометрический метод	0.25
129	565803.09	2231322.69	Картометрический метод	0.25
Контур 34 (23:32:0601000:421) площадью 6,38 кв.м				
133	565841.18	2231336.25	Картометрический метод	0.25

134	565838.79	2231335.43	Картометрический метод	0.25
135	565839.61	2231333.04	Картометрический метод	0.25
136	565842.00	2231333.86	Картометрический метод	0.25
133	565841.18	2231336.25	Картометрический метод	0.25
Контур 35 (23:32:0601000:58) площадью 9,31 кв.м				
137	565646.59	2231382.14	Картометрический метод	0.25
138	565644.23	2231380.20	Картометрический метод	0.25
139	565646.17	2231377.85	Картометрический метод	0.25
140	565648.53	2231379.79	Картометрический метод	0.25
137	565646.59	2231382.14	Картометрический метод	0.25
Контур 36 (23:32:0601000:58) площадью 7,95 кв.м				
141	565521.69	2231528.58	Картометрический метод	0.25
142	565523.86	2231530.38	Картометрический метод	0.25
143	565522.06	2231532.55	Картометрический метод	0.25
144	565519.89	2231530.75	Картометрический метод	0.25
141	565521.69	2231528.58	Картометрический метод	0.25
Контур 37 (23:32:0601000:58) площадью 10,9 кв.м				
145	565397.03	2231678.84	Картометрический метод	0.25
146	565399.71	2231680.77	Картометрический метод	0.25
147	565397.77	2231683.45	Картометрический метод	0.25
148	565395.10	2231681.51	Картометрический метод	0.25
145	565397.03	2231678.84	Картометрический метод	0.25
Контур 38 (23:32:0601000:58) площадью 12,26 кв.м				
149	565239.39	2231842.67	Картометрический метод	0.25
150	565242.29	2231844.63	Картометрический метод	0.25
151	565240.34	2231847.53	Картометрический метод	0.25
152	565237.43	2231845.57	Картометрический метод	0.25
149	565239.39	2231842.67	Картометрический метод	0.25
Контур 39 (23:32:0601000:58) площадью 7,95 кв.м				
153	565132.66	2231983.23	Картометрический метод	0.25
154	565130.44	2231981.48	Картометрический метод	0.25



155	565132.19	2231979.27	Картометрический метод	0.25
156	565134.40	2231981.02	Картометрический метод	0.25
153	565132.66	2231983.23	Картометрический метод	0.25
Контур 40 (23:32:0601000:58) площадью 12,28 кв.м				
157	565026.11	2232119.61	Картометрический метод	0.25
158	565022.78	2232118.53	Картометрический метод	0.25
159	565023.85	2232115.20	Картометрический метод	0.25
160	565027.19	2232116.27	Картометрический метод	0.25
157	565026.11	2232119.61	Картометрический метод	0.25
Контур 41 (23:32:0601000:58) площадью 7,94 кв.м				
161	565032.16	2232242.59	Картометрический метод	0.25
162	565029.35	2232242.72	Картометрический метод	0.25
163	565029.22	2232239.90	Картометрический метод	0.25
164	565032.03	2232239.77	Картометрический метод	0.25
161	565032.16	2232242.59	Картометрический метод	0.25
Контур 42 (23:32:0601000:58) площадью 12,25 кв.м				
165	565038.80	2232365.91	Картометрический метод	0.25
166	565035.67	2232367.49	Картометрический метод	0.25
167	565034.10	2232364.36	Картометрический метод	0.25
168	565037.23	2232362.79	Картометрический метод	0.25
165	565038.80	2232365.91	Картометрический метод	0.25
Контур 43 (23:32:0601000:58) площадью 7,96 кв.м				
169	565170.95	2232476.63	Картометрический метод	0.25
170	565172.73	2232474.44	Картометрический метод	0.25
171	565174.92	2232476.22	Картометрический метод	0.25
172	565173.14	2232478.41	Картометрический метод	0.25
169	565170.95	2232476.63	Картометрический метод	0.25
Контур 44 (23:32:0601000:58) площадью 7,92 кв.м				
173	565308.09	2232588.45	Картометрический метод	0.25
174	565309.87	2232586.27	Картометрический метод	0.25
175	565312.05	2232588.04	Картометрический метод	0.25

176	565310.27	2232590.23	Картометрический метод	0.25
173	565308.09	2232588.45	Картометрический метод	0.25
Контур 45 (23:32:0601000:58) площадью 68,89 кв.м				
177	565452.36	2232702.89	Картометрический метод	0.25
178	565444.39	2232705.22	Картометрический метод	0.25
179	565442.06	2232697.26	Картометрический метод	0.25
180	565450.02	2232694.92	Картометрический метод	0.25
177	565452.36	2232702.89	Картометрический метод	0.25
Контур 46 (23:32:0601000:58) площадью 12,26 кв.м				
181	565407.40	2232817.54	Картометрический метод	0.25
182	565410.46	2232819.24	Картометрический метод	0.25
183	565408.75	2232822.30	Картометрический метод	0.25
184	565405.69	2232820.59	Картометрический метод	0.25
181	565407.40	2232817.54	Картометрический метод	0.25
Контур 47 (23:32:0601000:58) площадью 7,96 кв.м				
185	565287.87	2232963.99	Картометрический метод	0.25
186	565285.68	2232962.21	Картометрический метод	0.25
187	565287.46	2232960.02	Картометрический метод	0.25
188	565289.65	2232961.80	Картометрический метод	0.25
185	565287.87	2232963.99	Картометрический метод	0.25
Контур 48 (23:32:0601000:58) площадью 9,33 кв.м				
189	565167.46	2233106.26	Картометрический метод	0.25
190	565165.10	2233104.32	Картометрический метод	0.25
191	565167.05	2233101.96	Картометрический метод	0.25
192	565169.40	2233103.91	Картометрический метод	0.25
189	565167.46	2233106.26	Картометрический метод	0.25
Контур 49 (23:32:0601000:58) площадью 9,31 кв.м				
193	565047.05	2233248.34	Картометрический метод	0.25
194	565044.70	2233246.40	Картометрический метод	0.25
195	565046.64	2233244.05	Картометрический метод	0.25
196	565049.00	2233245.99	Картометрический метод	0.25

193	565047.05	2233248.34	Картометрический метод	0.25
Контур 50 (23:32:0601000:58) площадью 7,96 кв.м				
197	564926.65	2233390.27	Картометрический метод	0.25
198	564924.46	2233388.49	Картометрический метод	0.25
199	564926.24	2233386.30	Картометрический метод	0.25
200	564928.43	2233388.08	Картометрический метод	0.25
197	564926.65	2233390.27	Картометрический метод	0.25
Контур 51 (23:32:0601000:58) площадью 7,96 кв.м				
201	564806.25	2233532.35	Картометрический метод	0.25
202	564804.06	2233530.57	Картометрический метод	0.25
203	564805.84	2233528.38	Картометрический метод	0.25
204	564808.03	2233530.16	Картометрический метод	0.25
201	564806.25	2233532.35	Картометрический метод	0.25
Контур 52 (23:32:0601000:105) площадью 12,27 кв.м				
205	564684.52	2233670.24	Картометрический метод	0.25
206	564687.85	2233671.34	Картометрический метод	0.25
207	564686.76	2233674.66	Картометрический метод	0.25
208	564683.43	2233673.57	Картометрический метод	0.25
205	564684.52	2233670.24	Картометрический метод	0.25
Контур 53 (23:32:0601000:105) площадью 10,89 кв.м				
209	564692.87	2233815.59	Картометрический метод	0.25
210	564695.81	2233814.09	Картометрический метод	0.25
211	564697.31	2233817.03	Картометрический метод	0.25
212	564694.37	2233818.53	Картометрический метод	0.25
209	564692.87	2233815.59	Картометрический метод	0.25
Контур 54 (23:32:0601000:105) площадью 9,29 кв.м				
213	564847.84	2233945.87	Картометрический метод	0.25
214	564849.78	2233943.52	Картометрический метод	0.25
215	564852.13	2233945.46	Картометрический метод	0.25
216	564850.19	2233947.81	Картометрический метод	0.25
213	564847.84	2233945.87	Картометрический метод	0.25

Контур 55 (23:32:0601000:105) площадью 10,88 кв.м				
217	565002.76	2234074.03	Картометрический метод	0.25
218	565005.86	2234072.90	Картометрический метод	0.25
219	565006.99	2234076.00	Картометрический метод	0.25
220	565003.90	2234077.13	Картометрический метод	0.25
217	565002.76	2234074.03	Картометрический метод	0.25
Контур 56 (23:32:0601000:58) площадью 12,24 кв.м				
221	564985.56	2234178.85	Картометрический метод	0.25
222	564988.74	2234180.32	Картометрический метод	0.25
223	564987.28	2234183.49	Картометрический метод	0.25
224	564984.10	2234182.03	Картометрический метод	0.25
221	564985.56	2234178.85	Картометрический метод	0.25
Контур 57 (23:32:0601000:58) площадью 9,31 кв.м				
225	564837.75	2234358.30	Картометрический метод	0.25
226	564840.10	2234360.25	Картометрический метод	0.25
227	564838.16	2234362.60	Картометрический метод	0.25
228	564835.81	2234360.66	Картометрический метод	0.25
225	564837.75	2234358.30	Картометрический метод	0.25
Контур 58 (23:32:0601000:58) площадью 9,31 кв.м				
229	564689.34	2234537.52	Картометрический метод	0.25
230	564691.69	2234539.46	Картометрический метод	0.25
231	564689.75	2234541.82	Картометрический метод	0.25
232	564687.40	2234539.87	Картометрический метод	0.25
229	564689.34	2234537.52	Картометрический метод	0.25
Контур 59 (23:32:0601000:58) площадью 12,26 кв.м				
233	564539.97	2234716.72	Картометрический метод	0.25
234	564543.30	2234717.80	Картометрический метод	0.25
235	564542.22	2234721.13	Картометрический метод	0.25
236	564538.89	2234720.05	Картометрический метод	0.25
233	564539.97	2234716.72	Картометрический метод	0.25
Контур 60 (23:32:0000000:1055) площадью 1,67 кв.м				

237	565120.55	2235158.57	Картометрический метод	0.25
238	565122.48	2235160.86	Картометрический метод	0.25
239	565121.31	2235161.20	Картометрический метод	0.25
237	565120.55	2235158.57	Картометрический метод	0.25
Контур 61 (23:32:0000000:1055) площадью 12,25 кв.м				
240	565211.50	2235327.99	Картометрический метод	0.25
241	565208.68	2235330.07	Картометрический метод	0.25
242	565206.60	2235327.26	Картометрический метод	0.25
243	565209.42	2235325.18	Картометрический метод	0.25
240	565211.50	2235327.99	Картометрический метод	0.25
Контур 62 (23:32:0000000:1055) площадью 7,92 кв.м				
244	565361.08	2235473.29	Картометрический метод	0.25
245	565359.12	2235475.31	Картометрический метод	0.25
246	565357.10	2235473.35	Картометрический метод	0.25
247	565359.06	2235471.33	Картометрический метод	0.25
244	565361.08	2235473.29	Картометрический метод	0.25
Контур 63 (23:32:0000000:1055) площадью 7,92 кв.м				
248	565504.06	2235612.13	Картометрический метод	0.25
249	565502.10	2235614.15	Картометрический метод	0.25
250	565500.08	2235612.19	Картометрический метод	0.25
251	565502.04	2235610.17	Картометрический метод	0.25
248	565504.06	2235612.13	Картометрический метод	0.25
Контур 64 (23:32:0402001:220) площадью 7,94 кв.м				
252	565647.05	2235750.97	Картометрический метод	0.25
253	565645.08	2235752.99	Картометрический метод	0.25
254	565643.06	2235751.03	Картометрический метод	0.25
255	565645.02	2235749.01	Картометрический метод	0.25
252	565647.05	2235750.97	Картометрический метод	0.25
Контур 65 (23:32:0000000:1055) площадью 7,96 кв.м				
256	565790.03	2235889.81	Картометрический метод	0.25
257	565788.06	2235891.84	Картометрический метод	0.25

258	565786.04	2235889.87	Картометрический метод	0.25
259	565788.00	2235887.85	Картометрический метод	0.25
256	565790.03	2235889.81	Картометрический метод	0.25
Контур 66 (23:32:000000:1055) площадью 7,96 кв.м				
260	565933.01	2236028.65	Картометрический метод	0.25
261	565931.05	2236030.68	Картометрический метод	0.25
262	565929.02	2236028.71	Картометрический метод	0.25
263	565930.99	2236026.69	Картометрический метод	0.25
260	565933.01	2236028.65	Картометрический метод	0.25
Контур 67 (23:32:0402002:1228) площадью 7,94 кв.м				
264	566218.97	2236306.33	Картометрический метод	0.25
265	566217.01	2236308.36	Картометрический метод	0.25
266	566214.99	2236306.39	Картометрический метод	0.25
267	566216.95	2236304.37	Картометрический метод	0.25
264	566218.97	2236306.33	Картометрический метод	0.25
Контур 68 (23:32:0402002:1228) площадью 46,22 кв.м				
268	566357.56	2236437.68	Картометрический метод	0.25
269	566353.34	2236443.01	Картометрический метод	0.25
270	566348.01	2236438.79	Картометрический метод	0.25
271	566352.23	2236433.46	Картометрический метод	0.25
268	566357.56	2236437.68	Картометрический метод	0.25
Контур 69 (23:32:0402002:1228) площадью 16,97 кв.м				
272	566423.95	2236487.79	Картометрический метод	0.25
273	566420.23	2236484.87	Картометрический метод	0.25
274	566424.43	2236479.53	Картометрический метод	0.25
275	566424.64	2236479.69	Картометрический метод	0.25
272	566423.95	2236487.79	Картометрический метод	0.25