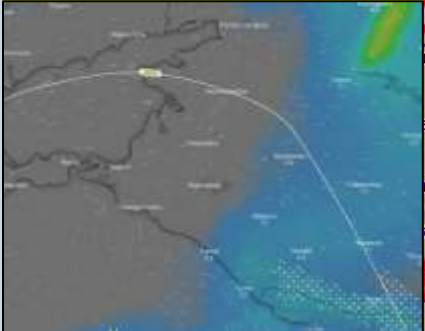


ИНФОРМАЦИОННЫЕ МАТЕРИАЛЫ ПО ПРОХОЖДЕНИЮ КОМПЛЕКСА НЕБЛАГОПРИЯТНЫХ МЕТЕОРОЛОГИЧЕСКИХ ЯВЛЕНИЙ ПО ТЕРРИТОРИИ КРАСНОДАРСКОГО КРАЯ (НА 16.04.2021)

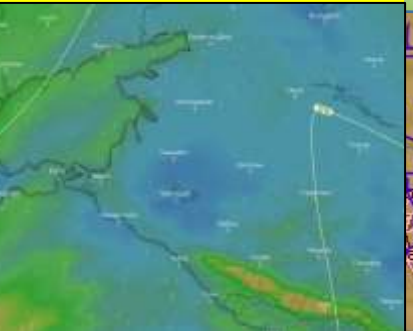
ПРОГНОЗ ВЫПАДЕНИЯ ОСАДКОВ
06.00 16.04.2021



ПРОГНОЗ ВЫПАДЕНИЯ ОСАДКОВ
06.00 17.04.2021



ПРОГНОЗ ПОРЫВОВ ВЕТРА
06.00 16.04.2021

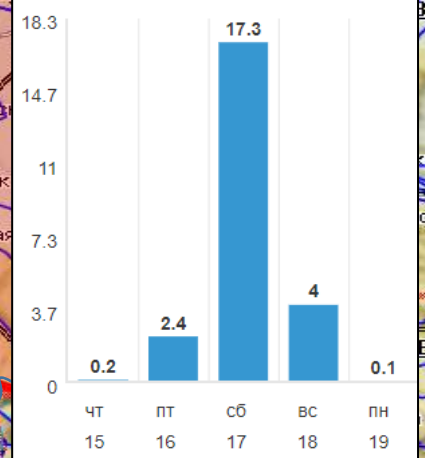
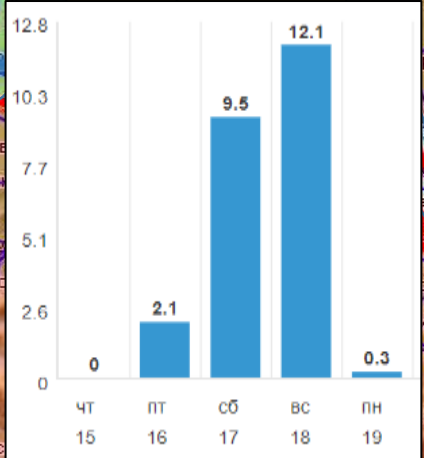
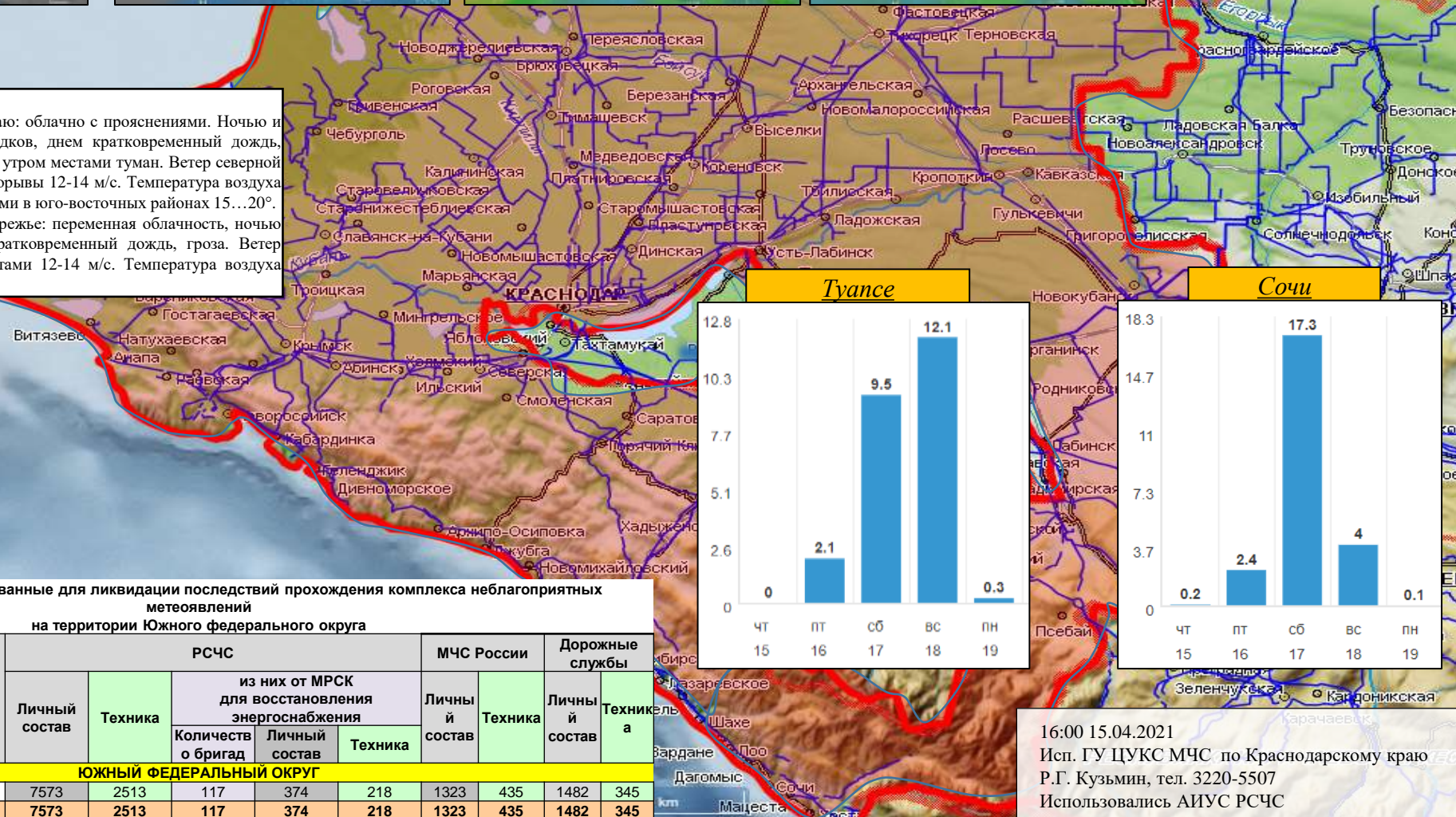


ПРОГНОЗ ПОРЫВОВ ВЕТРА
06.00 17.04.2021



Краснодарский край Прогноз по нарушению энергоснабжения	
Районов, шт.	44
Жилых домов, шт.	3194587
Населения, чел.	6224536

По прогнозу Росгидромета:
По Краснодарскому краю: облачно с прояснениями. Ночью и утром преимущественно без осадков, днем кратковременный дождь, местами сильный, гроза. Ночью и утром местами туман. Ветер северной четверти 4-9 м/с, днем местами порывы 12-14 м/с. Температура воздуха ночью 3...8°; днем 11...16°, местами в юго-восточных районах 15...20°.
На Черноморском побережье: переменная облачность, ночью местами слабый дождь, днем кратковременный дождь, гроза. Ветер западной четверти 6-11 м/с, местами 12-14 м/с. Температура воздуха ночью 6...11°, днем 11...16°.

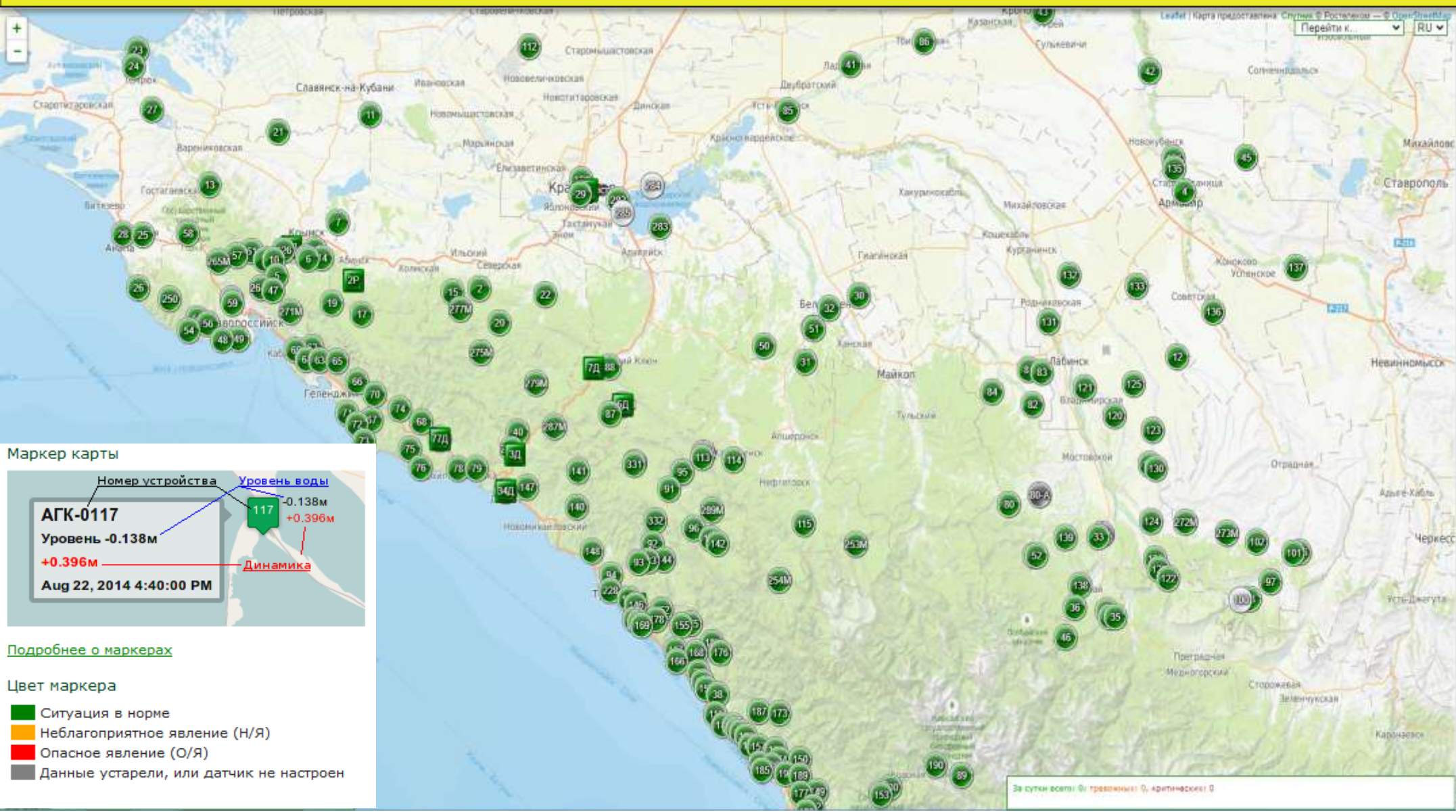


Силы и средства спланированные для ликвидации последствий прохождения комплекса неблагоприятных метеоявлений на территории Южного федерального округа

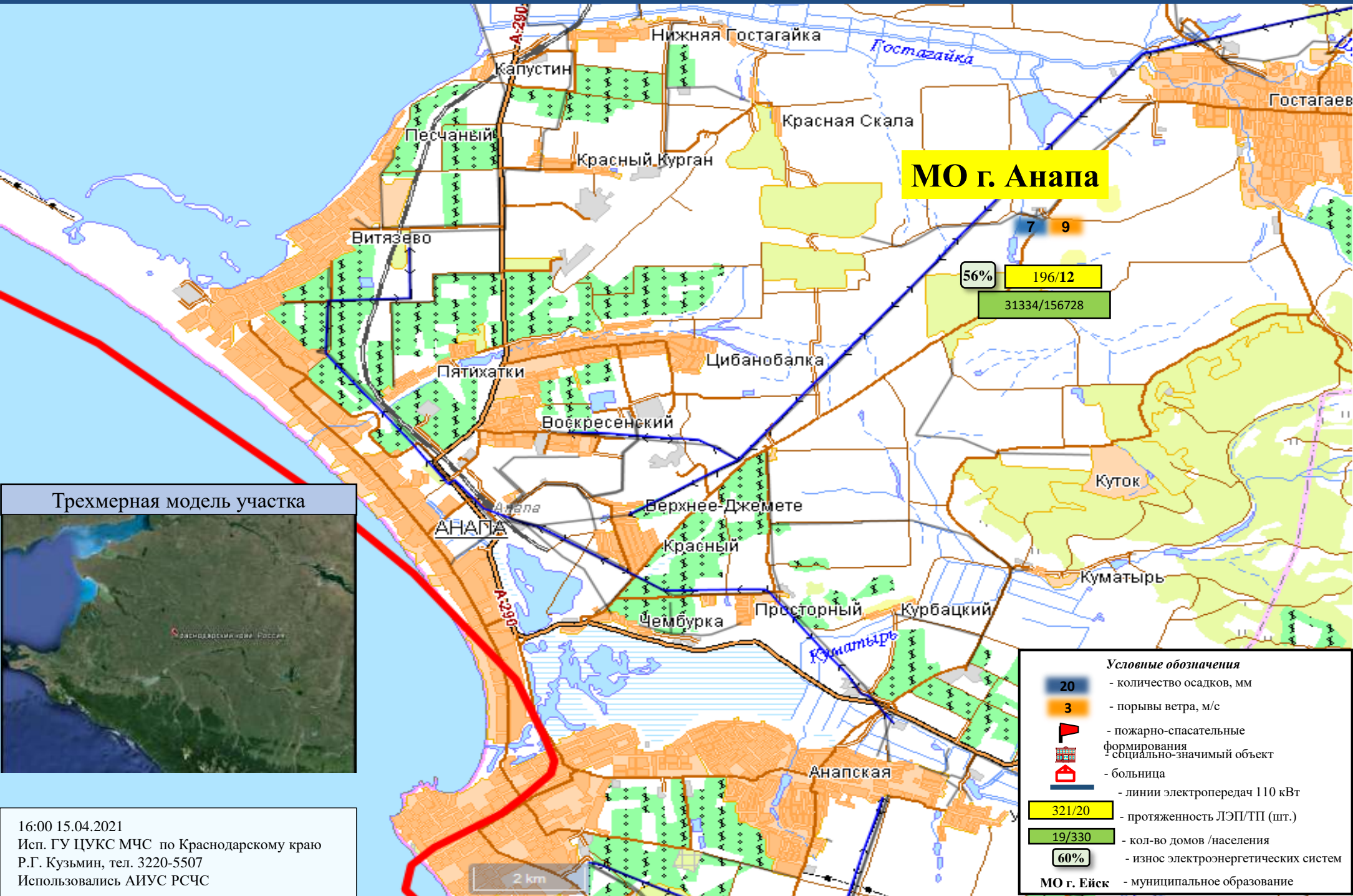
№	Субъект	РСЧС				МЧС России		Дорожные службы	
		Личный состав	Техника	из них от МРСК для восстановления энергоснабжения		Личный состав	Техника	Личный состав	Техника
				Количество бригад	Личный состав				
ЮЖНЫЙ ФЕДЕРАЛЬНЫЙ ОКРУГ									
1	Краснодарский край	7573	2513	117	218	1323	435	1482	345
Итого за субъекты ЮФО		7573	2513	117	218	1323	435	1482	345

16:00 15.04.2021
Исп. ГУ ЦУКС МЧС по Краснодарскому краю
Р.Г. Кузьмин, тел. 3220-5507
Использовались АИУС РСЧС

Гидрологическая обстановка в норме. За прошедшие сутки подъем уровня воды на реках Краснодарского края до опасных отметок не наблюдался. Подтопленных территорий нет.



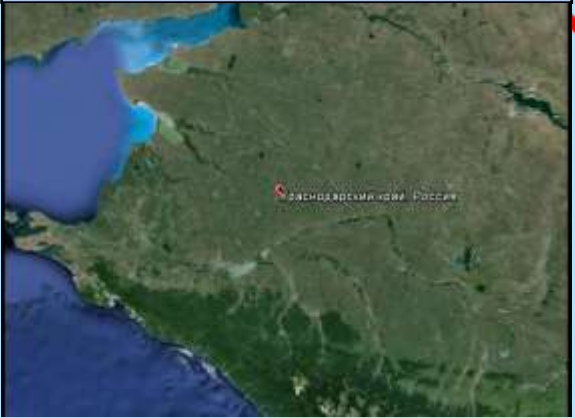
ИНФОРМАЦИОННЫЕ МАТЕРИАЛЫ ПО КОМПЛЕКСУ НЕБЛАГОПРИЯТНЫХ МЕТЕОЯВЛЕНИЙ
 НА ТЕРРИТОРИИ МО г. АНАПА КРАСНОДАРСКОГО КРАЯ
 (РИСК НАРУШЕНИЯ ЭЛЕКТРОСНАБЖЕНИЯ НА 16.04.2021 г.)



МО г. Анапа

56%
 196/12
 31334/156728

Трехмерная модель участка

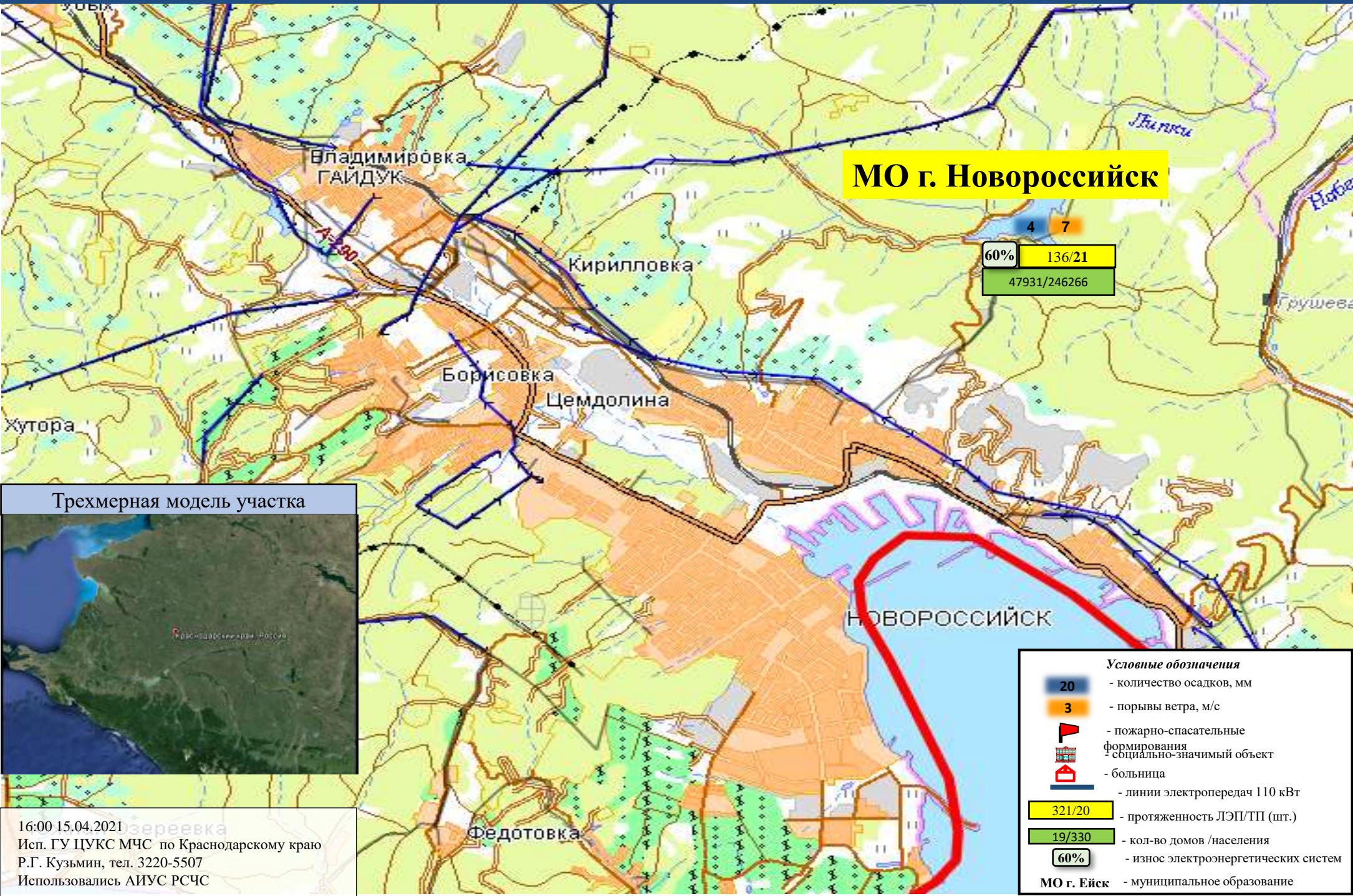


- Условные обозначения**
- 20 - количество осадков, мм
 - 3 - порывы ветра, м/с
 - пожарно-спасательные формирования
 - социально-значимый объект
 - больница
 - линии электропередач 110 кВт
 - 321/20 - протяженность ЛЭП/ТП (шт.)
 - 19/330 - кол-во домов /населения
 - 60% - износ электроэнергетических систем
 - МО г. Ейск** - муниципальное образование

16:00 15.04.2021
 Исп. ГУ ЦУКС МЧС по Краснодарскому краю
 Р.Г. Кузьмин, тел. 3220-5507
 Использовались АИУС РСЧС

2 km

ИНФОРМАЦИОННЫЕ МАТЕРИАЛЫ ПО КОМПЛЕКСУ НЕБЛАГОПРИЯТНЫХ МЕТЕОЯВЛЕНИЙ
 НА ТЕРРИТОРИИ МО г. НОВОРОССИЙСКА КРАСНОДАРСКОГО КРАЯ
 (РИСК НАРУШЕНИЯ ЭЛЕКТРОСНАБЖЕНИЯ НА 16.04.2021 г.)



МО г. Новоросийск

60% 136/21
 47931/246266

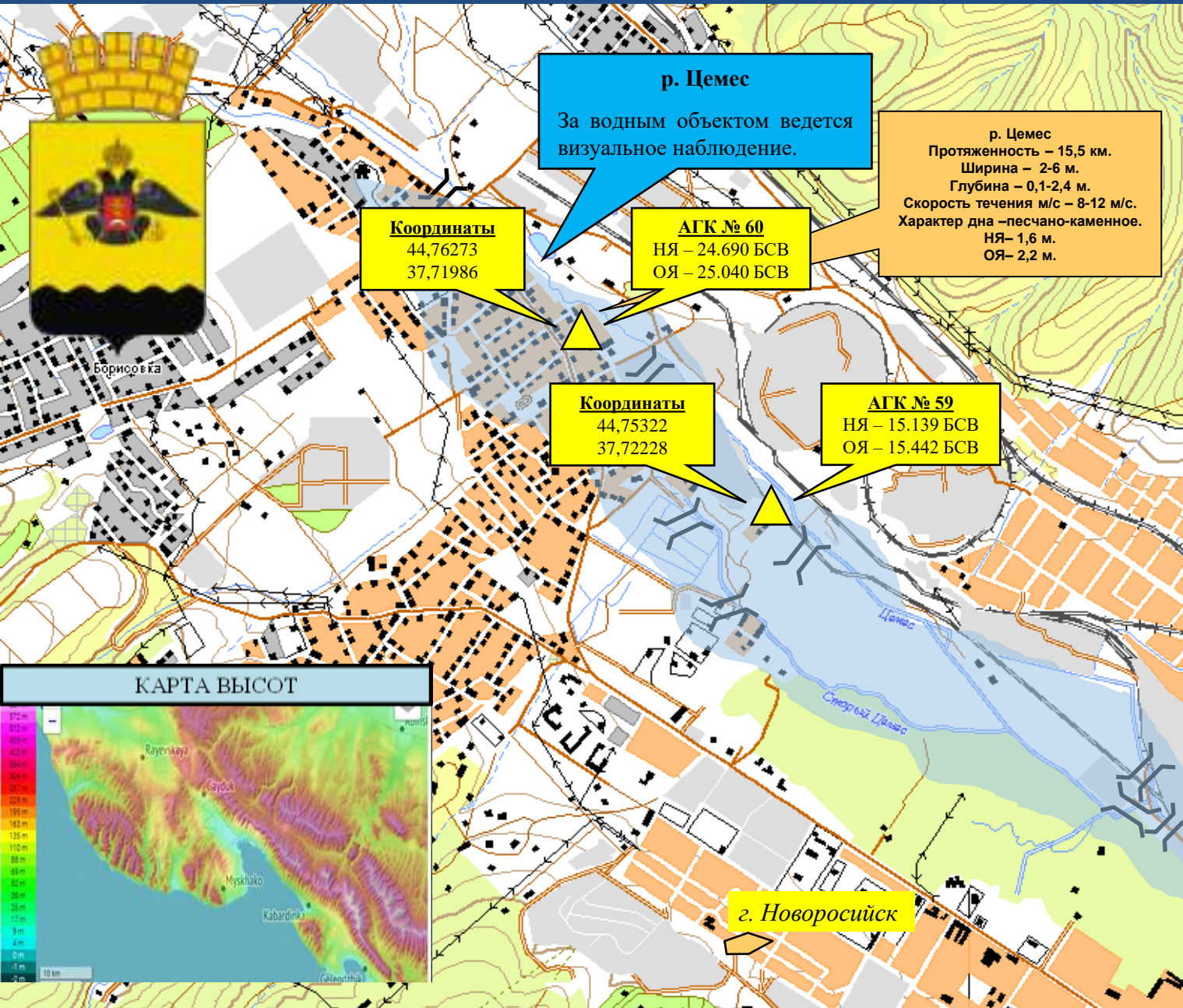
Трехмерная модель участка



- Условные обозначения**
- 20 - количество осадков, мм
 - 3 - порывы ветра, м/с
 - пожарно-спасательные формирования
 - социально-значимый объект
 - больница
 - линии электропередач 110 кВт
 - 321/20 - протяженность ЛЭП/ТП (шт.)
 - 19/330 - кол-во домов /населения
 - 60% - износ электроэнергетических систем
 - МО г. Ейск - муниципальное образование

16:00 15.04.2021
 Исп. ГУ ЦУКС МЧС по Краснодарскому краю
 Р.Г. Кузьмин, тел. 3220-5507
 Использовались АИУС РСЧС

**ИНФОРМАЦИОННЫЕ МАТЕРИАЛЫ ПО КОМПЛЕКСУ НЕБЛАГОПРИЯТНЫХ МЕТЕОЯВЛЕНИЙ
НА ТЕРРИТОРИИ МО г. НОВОРОССИЙСКА КРАСНОДАРСКОГО КРАЯ
(РИСК ПОДТОПЛЕНИЯ ТЕРРИТОРИЙ НА 16.04.2021 г.)**



р. Цемес
За водным объектом ведется визуальное наблюдение.

р. Цемес
Протяженность – 15,5 км.
Ширина – 2-6 м.
Глубина – 0,1-2,4 м.
Скорость течения м/с – 8-12 м/с.
Характер дна – песчано-каменное.
НЯ – 1,6 м.
ОЯ – 2,2 м.

Координаты
44,76273
37,71986

АГК № 60
НЯ – 24.690 БСВ
ОЯ – 25.040 БСВ

Координаты
44,75322
37,72228

АГК № 59
НЯ – 15.139 БСВ
ОЯ – 15.442 БСВ

При наихудшем сценарии в зону подтопления попадает:

1 137 домов, 3 979 чел.;
0,6 км. автомобильных дорог;
10 автомобильных мостов.

Справочная информация

В г. Новоросийск проживает **242 446 чел.**,
45 966 домов, 184 СЗО, 23 ПОО.
Для размещения пострадавших предусмотрено **11 ПВР** вместимостью **185 чел.**

УСЛОВНЫЕ ОБОЗНАЧЕНИЯ

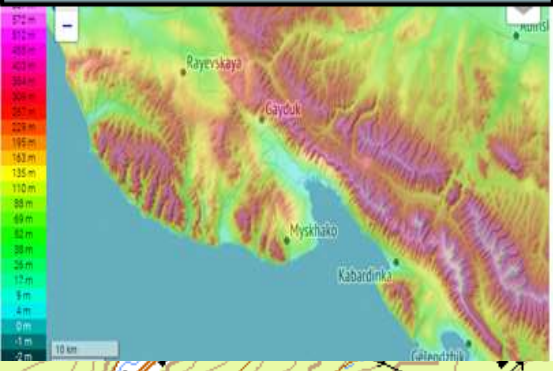
Глубина затопления, м

0...0,5	4...5
0,5...1	5...10
1...2	10...20
2...3	> 20
3...4	

УСЛОВНЫЕ ОБОЗНАЧЕНИЯ

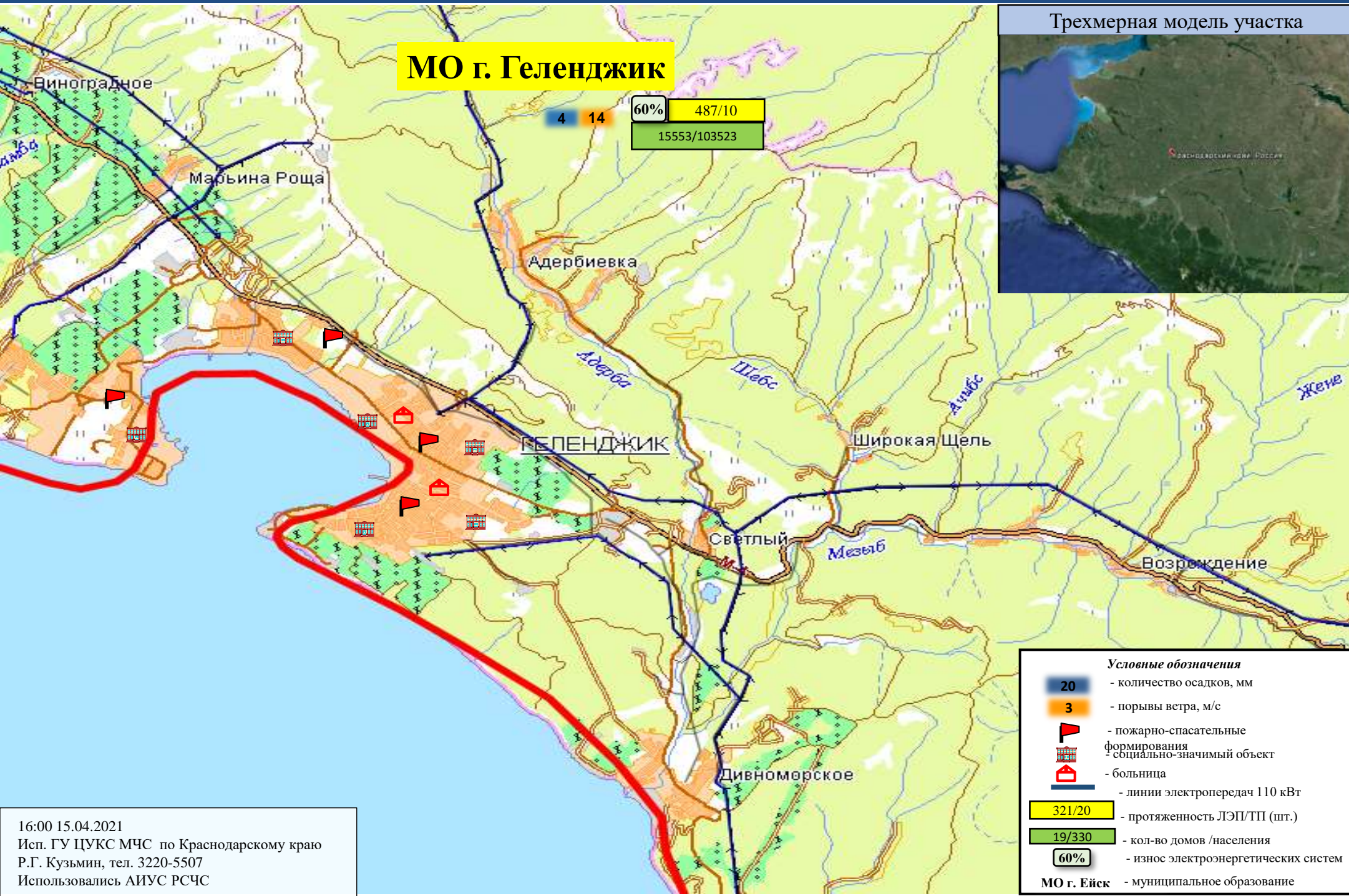
Реки	
Автомобильные дороги	
Автомобильный мост	
Железнодорожный мост	
Разлив при критическом уровне воды	
Населенный пункт	
Гидропосты КЦГМС	
Гидропосты СЦГМС «ЧАМ»	
АГК ТЦМП	

КАРТА ВЫСОТ



16:00 15.04.2021
Исп. ГУ ЦУКС МЧС по Краснодарскому краю
Р.Г. Кузьмин, тел. 3220-5507
Использовались АИУС РСЧС

ИНФОРМАЦИОННЫЕ МАТЕРИАЛЫ ПО КОМПЛЕКСУ НЕБЛАГОПРИЯТНЫХ МЕТЕОЯВЛЕНИЙ
 НА ТЕРРИТОРИИ МО г. ГЕЛЕНДЖИК КРАСНОДАРСКОГО КРАЯ
 (РИСК НАРУШЕНИЯ ЭЛЕКТРОСНАБЖЕНИЯ НА 16.04.2021 г.)



МО г. Геленджик

60% 487/10
 15553/103523

Трехмерная модель участка



- Условные обозначения**
- 20 - количество осадков, мм
 - 3 - порывы ветра, м/с
 - ▲ - пожарно-спасательные формирования
 - - социально-значимый объект
 - 🏠 - больница
 - - линии электропередач 110 кВт
 - 321/20 - протяженность ЛЭП/ТП (шт.)
 - 19/330 - кол-во домов /населения
 - 60% - износ электроэнергетических систем
 - МО г. Ейск - муниципальное образование

16:00 15.04.2021
 Исп. ГУ ЦУКС МЧС по Краснодарскому краю
 Р.Г. Кузьмин, тел. 3220-5507
 Использовались АИУС РСЧС

**ИНФОРМАЦИОННЫЕ МАТЕРИАЛЫ ПО КОМПЛЕКСУ НЕБЛАГОПРИЯТНЫХ МЕТЕОЯВЛЕНИЙ
НА ТЕРРИТОРИИ МО г. ГЕЛЕНДЖИК, С. АДЕРБИЕВКА, КРАСНОДАРСКОГО КРАЯ
(РИСК ПОДТОПЛЕНИЯ ТЕРРИТОРИЙ НА 16.04.2021 г.)**



Координаты
44,6198
38,09886

АГК № 65
НЯ – 129,2 БСВ
ОЯ – 129,7 БСВ

При наихудшем сценарии в зону подтопления попадает:

152 дома, 669 чел.;
2,25 км. автомобильных дорог;
3 автомобильных моста;
0 железнодорожных мостов.

Справочная информация

В с. Адербиевка проживает **1238 чел., 362 домов, 5 СЗО, 1 ПОО.**
Для размещения пострадавших предусмотрено **23 ПВР** вместимостью **8433 чел.**

УСЛОВНЫЕ ОБОЗНАЧЕНИЯ

Глубина затопления, м

0...0,5	4...5
0,5...1	5...10
1...2	10...20
2...3	> 20
3...4	

УСЛОВНЫЕ ОБОЗНАЧЕНИЯ

Реки	
Автомобильные дороги	
Автомобильный мост	
Железнодорожный мост	
Разлив при критическом уровне воды	
Населенный пункт	
Гидропосты КЦГМС	
Гидропосты СЦГМС «ЧАМ»	
АГК ТЦМП	



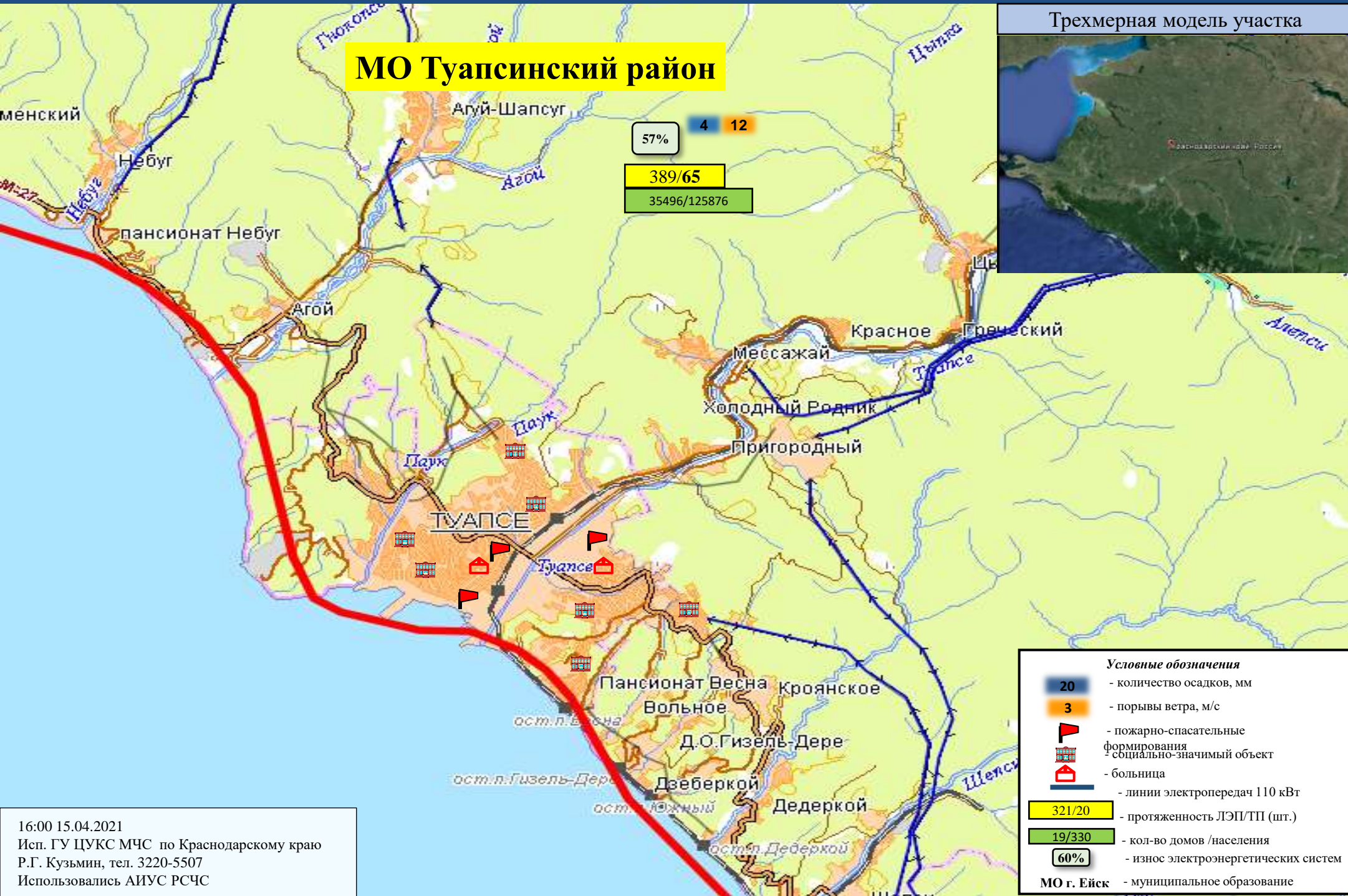
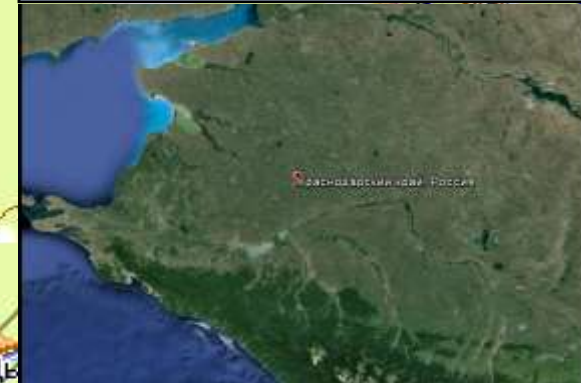
р. Адерба
За водным объектом ведется визуальное наблюдение.

16:00 15.04.2021
Исп. ГУ ЦУКС МЧС по Краснодарскому краю
Р.Г. Кузьмин, тел. 3220-5507
Использовались АИУС РСЧС

ИНФОРМАЦИОННЫЕ МАТЕРИАЛЫ ПО КОМПЛЕКСУ НЕБЛАГОПРИЯТНЫХ МЕТЕОЯВЛЕНИЙ
 НА ТЕРРИТОРИИ МО ТУАПСИНСКИЙ РАЙОН КРАСНОДАРСКОГО КРАЯ
 (РИСК НАРУШЕНИЯ ЭЛЕКТРОСНАБЖЕНИЯ НА 16.04.2021 г.)

МО Туапсинский район

Трехмерная модель участка



57%

4 12

389/65

35496/125876

Условные обозначения	
	- количество осадков, мм
	- порывы ветра, м/с
	- пожарно-спасательные формирования
	- социально-значимый объект
	- больница
	- линии электропередач 110 кВт
	- протяженность ЛЭП/ТП (шт.)
	- кол-во домов /населения
	- износ электроэнергетических систем
	- муниципальное образование

16:00 15.04.2021
 Исп. ГУ ЦУКС МЧС по Краснодарскому краю
 Р.Г. Кузьмин, тел. 3220-5507
 Использовались АИУС РСЧС

**ИНФОРМАЦИОННЫЕ МАТЕРИАЛЫ ПО КОМПЛЕКСУ НЕБЛАГОПРИЯТНЫХ МЕТЕОЯВЛЕНИЙ
НА ТЕРРИТОРИИ МО ТУАПСИНСКИЙ РАЙОН КРАСНОДАРСКОГО КРАЯ
(РИСК ПОДТОПЛЕНИЯ ТЕРРИТОРИЙ НА 16.04.2021 г.)**



пгт. Джубга

р. Джубга
За водным объектом
ведется визуальное
наблюдение.

**При наихудшем сценарии в зону
подтопления попадает:**

22 дома, 2679 чел.;
4 км. автомобильных дорог;
5 автомобильных мостов;
0 железнодорожных мостов.

Справочная информация

В пгт. Джубга проживает **5467 чел., 1087**
дома, **9 СЗО, 0 ПОО.**
Для размещения пострадавших
предусмотрено **38 ПВР** вместимостью **10240**
чел.

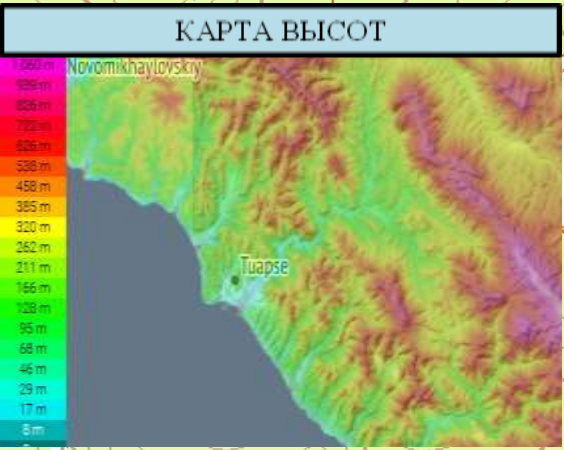
УСЛОВНЫЕ ОБОЗНАЧЕНИЯ

Глубина затопления, м

	0...0,5		4...5
	0,5...1		5...10
	1...2		10...20
	2...3		> 20
	3...4		

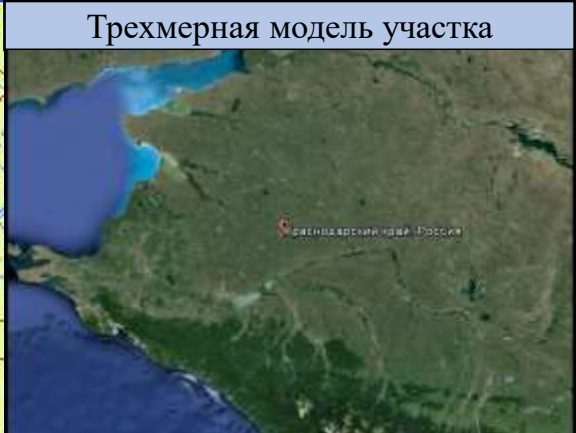
УСЛОВНЫЕ ОБОЗНАЧЕНИЯ

Реки	
Автомобильные дороги	
Автомобильный мост	
Железнодорожный мост	
Разлив при критическом уровне воды	
Населенный пункт	
Гидропосты КЦГМС	
Гидропосты СЦГМС «ЧАМ»	
АГК ТЦМП	



16:00 15.04.2021
Исп. ГУ ЦУКС МЧС по Краснодарскому краю
Р.Г. Кузьмин, тел. 3220-5507
Использовались АИУС РСЧС

ИНФОРМАЦИОННЫЕ МАТЕРИАЛЫ ПО КОМПЛЕКСУ НЕБЛАГОПРИЯТНЫХ МЕТЕОЯВЛЕНИЙ
 НА ТЕРРИТОРИИ МО г. СОЧИ КРАСНОДАРСКОГО КРАЯ
 (РИСК НАРУШЕНИЯ ЭЛЕКТРОСНАБЖЕНИЯ НА 16.04.2021 г.)

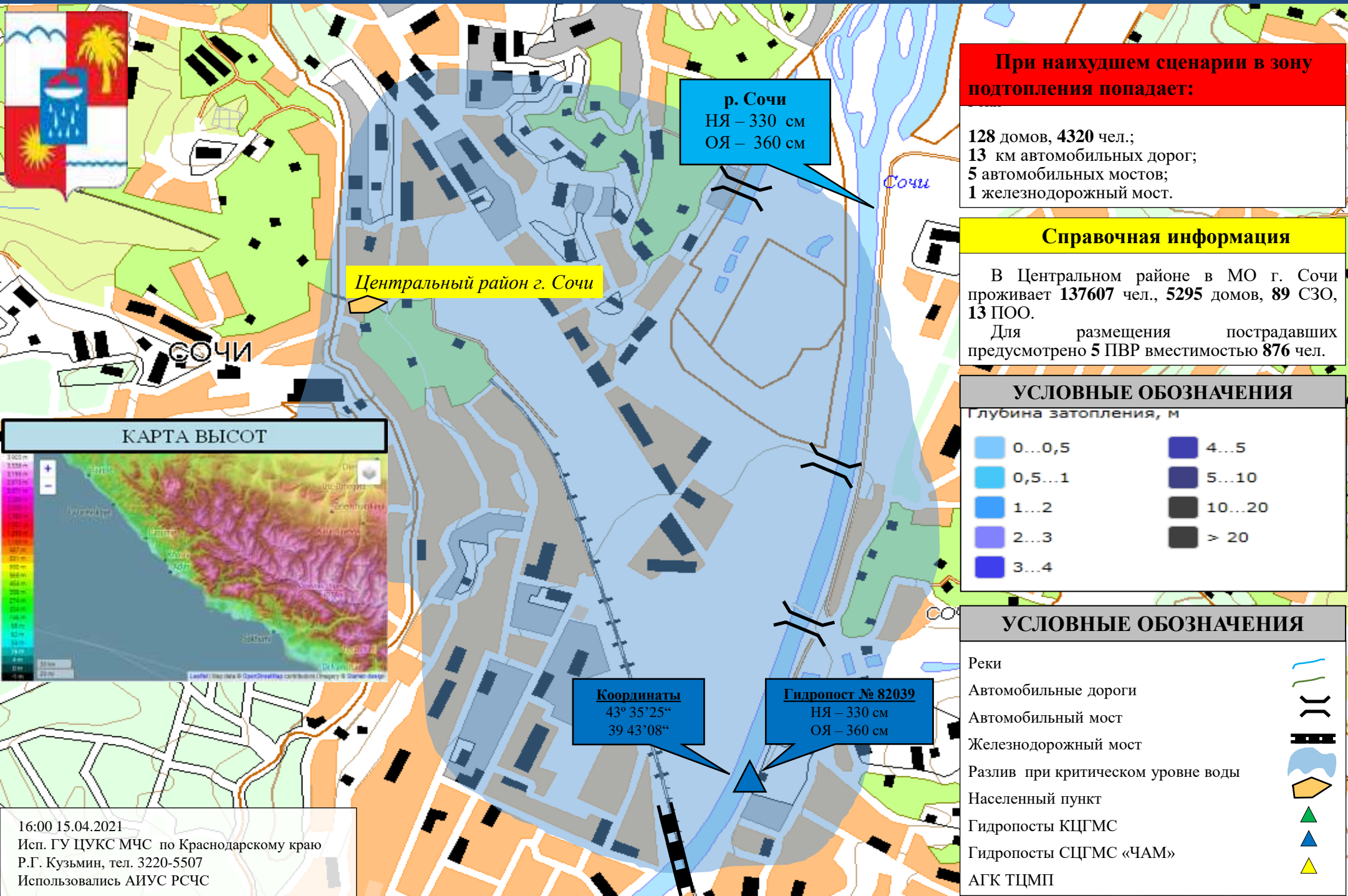


Условные обозначения

- 20 - количество осадков, мм
- 3 - порывы ветра, м/с
- пожарно-спасательные формирования
- социально-значимый объект
- больница
- линии электропередач 110 кВт
- 321/20 - протяженность ЛЭП/ТП (шт.)
- 19/330 - кол-во домов /населения
- 60% - износ электроэнергетических систем
- МО г. Ейск - муниципальное образование

16:00 15.04.2021
 Исп. ГУ ЦУКС МЧС по Краснодарскому краю
 Р.Г. Кузьмин, тел. 3220-5507
 Использовались АИУС РСЧС

ИНФОРМАЦИОННЫЕ МАТЕРИАЛЫ ПО КОМПЛЕКСУ НЕБЛАГОПРИЯТНЫХ МЕТЕОЯВЛЕНИЙ
 НА ТЕРРИТОРИИ МО г. СОЧИ КРАСНОДАРСКОГО КРАЯ
 (РИСК ПОДТОПЛЕНИЯ ТЕРРИТОРИЙ НА 16.04.2021 г.)



При наихудшем сценарии в зону подтопления попадает:

128 домов, 4320 чел.;
 13 км автомобильных дорог;
 5 автомобильных мостов;
 1 железнодорожный мост.

Справочная информация

В Центральном районе в МО г. Сочи проживает 137607 чел., 5295 домов, 89 СЗО, 13 ПОО.
 Для размещения пострадавших предусмотрено 5 ПВР вместимостью 876 чел.

УСЛОВНЫЕ ОБОЗНАЧЕНИЯ

Глубина затопления, м

0...0,5	4...5
0,5...1	5...10
1...2	10...20
2...3	> 20
3...4	

УСЛОВНЫЕ ОБОЗНАЧЕНИЯ

- Реки
- Автомобильные дороги
- Автомобильный мост
- Железнодорожный мост
- Разлив при критическом уровне воды
- Населенный пункт
- Гидропосты КЦГМС
- Гидропосты СЦГМС «ЧАМ»
- АГК ТЦМП

р. Сочи
 НЯ – 330 см
 ОЯ – 360 см

Центральный район г. Сочи

Координаты
 43° 35' 25"
 39 43' 08"

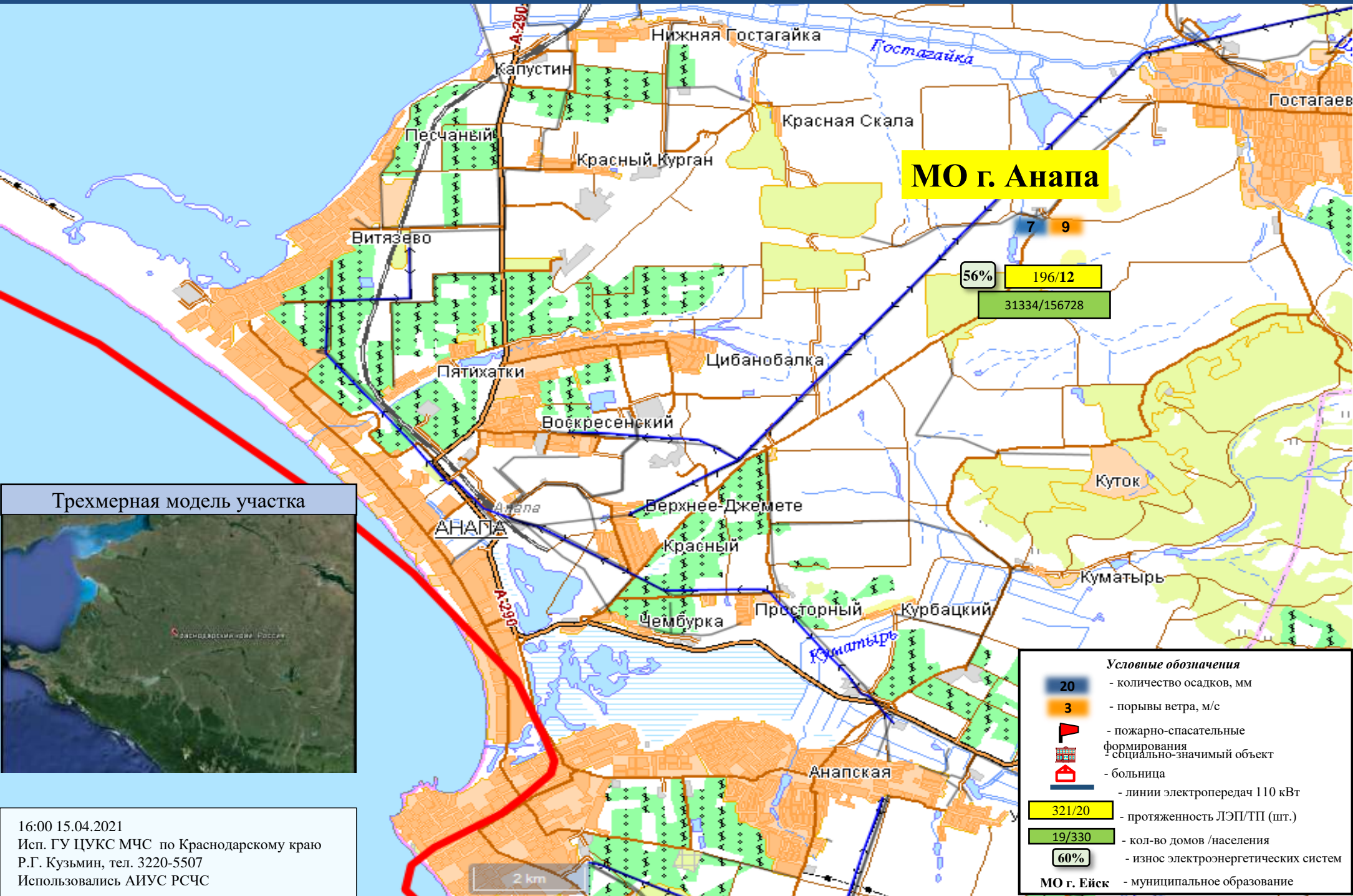
Гидропост № 82039
 НЯ – 330 см
 ОЯ – 360 см

КАРТА ВЫСОТ



16:00 15.04.2021
 Исп. ГУ ЦУКС МЧС по Краснодарскому краю
 Р.Г. Кузьмин, тел. 3220-5507
 Использовались АИУС РСЧС

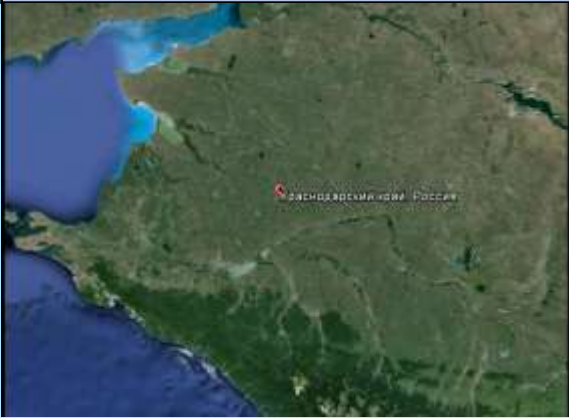
ИНФОРМАЦИОННЫЕ МАТЕРИАЛЫ ПО КОМПЛЕКСУ НЕБЛАГОПРИЯТНЫХ МЕТЕОЯВЛЕНИЙ
 НА ТЕРРИТОРИИ МО г. АНАПА КРАСНОДАРСКОГО КРАЯ
 (РИСК НАРУШЕНИЯ ЭЛЕКТРОСНАБЖЕНИЯ НА 16.04.2021 г.)



МО г. Анапа

56%
 196/12
 31334/156728

Трехмерная модель участка



- Условные обозначения**
- 20 - количество осадков, мм
 - 3 - порывы ветра, м/с
 - пожарно-спасательные формирования
 - социально-значимый объект
 - больница
 - линии электропередач 110 кВт
 - 321/20 - протяженность ЛЭП/ТП (шт.)
 - 19/330 - кол-во домов /населения
 - 60% - износ электроэнергетических систем
 - МО г. Ейск - муниципальное образование

16:00 15.04.2021
 Исп. ГУ ЦУКС МЧС по Краснодарскому краю
 Р.Г. Кузьмин, тел. 3220-5507
 Использовались АИУС РСЧС

2 km